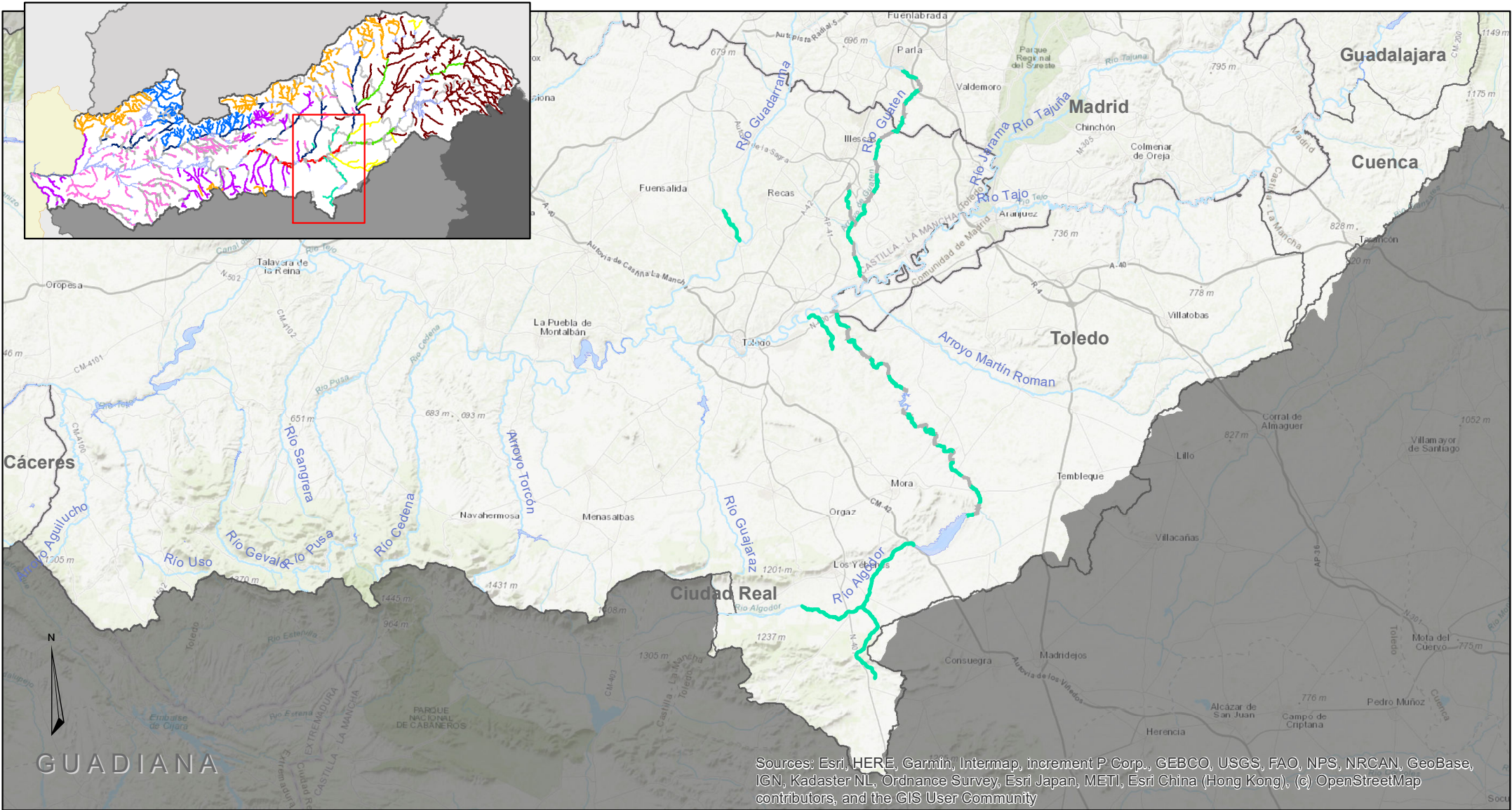


Ríos de la cuenca del Tajo





Sources: Esri, HERE, Garmin, Intermap, increment P Corp., GEBCO, USGS, FAO, NPS, NRCAN, GeoBase, IGN, Kadaster NL, Ordnance Survey, Esri Japan, METI, Esri China (Hong Kong), (c) OpenStreetMap contributors, and the GIS User Community

Tipología

R-T05: 
Ríos manchegos

Categoría

-  Río natural (línea continua)
-  Río muy modificado o artificial (línea discontinua)

0 4,5 9 18 Kilómetros



Fecha: Enero 2022