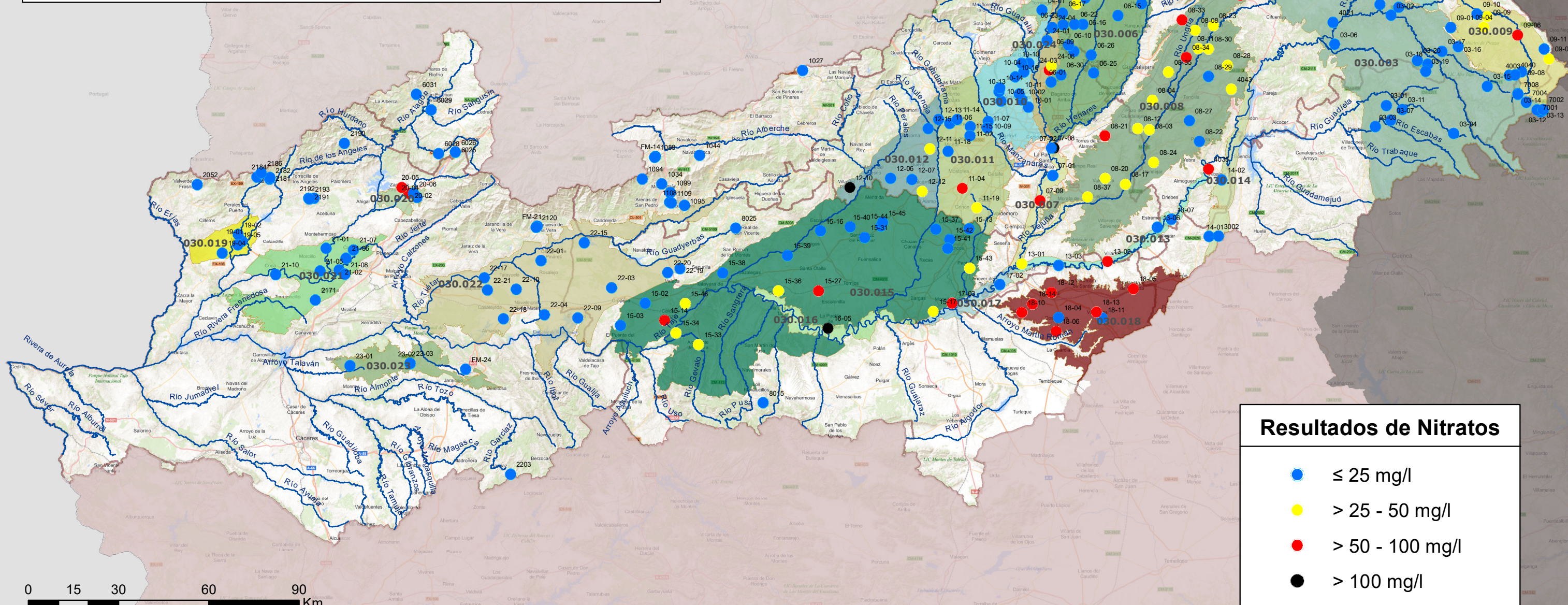


Masas de agua subterráneas

- | | |
|--|---|
| Aluvial del Jarama: Guadalajara-Madrid (030.024) | Madrid: Guadarrama-Manzanares (030.011) |
| Aluvial del Tajo: Aranjuez-Toledo (030.017) | Madrid: Manzanares-Jarama (030.010) |
| Aluvial del Tajo: Toledo-Montearagón (030.016) | Molina de Aragón (030.009) |
| Aluvial del Tajo: Zorita de los Canes-Aranjuez (030.013) | Moraleja (030.019) |
| Aluviales Jarama-Tajuña (030.007) | Ocaña (030.018) |
| Cabecera del Bornova (030.001) | Sigüenza-Maranchón (030.002) |
| Entrepeñas (030.014) | Tajuña-Montes Universales (030.003) |
| Galisteo (030.021) | Talavera (030.015) |
| Guadalajara (030.006) | Talaván (030.023) |
| Jadraque (030.005) | Tiétar (030.022) |
| La Alcarria (030.008) | Torrelaguna (030.004) |
| Madrid: Aldea del Fresno-Guadarrama (030.012) | Zarza de Granadilla (030.020) |



Resultados de Nitratos

- ≤ 25 mg/l
- > 25 - 50 mg/l
- > 50 - 100 mg/l
- > 100 mg/l

0 15 30 60 90 Km

Escala: 1:1.300.000



COMISARÍA DE AGUAS - ÁREA DE CALIDAD DE LAS AGUAS

Red de Control de Calidad de las Aguas Subterráneas Control de nitratos

Nombre del Mapa:
2ª campaña: Primavera 2018

Nº de plano: 29

Fecha mapa: Agosto 2019

