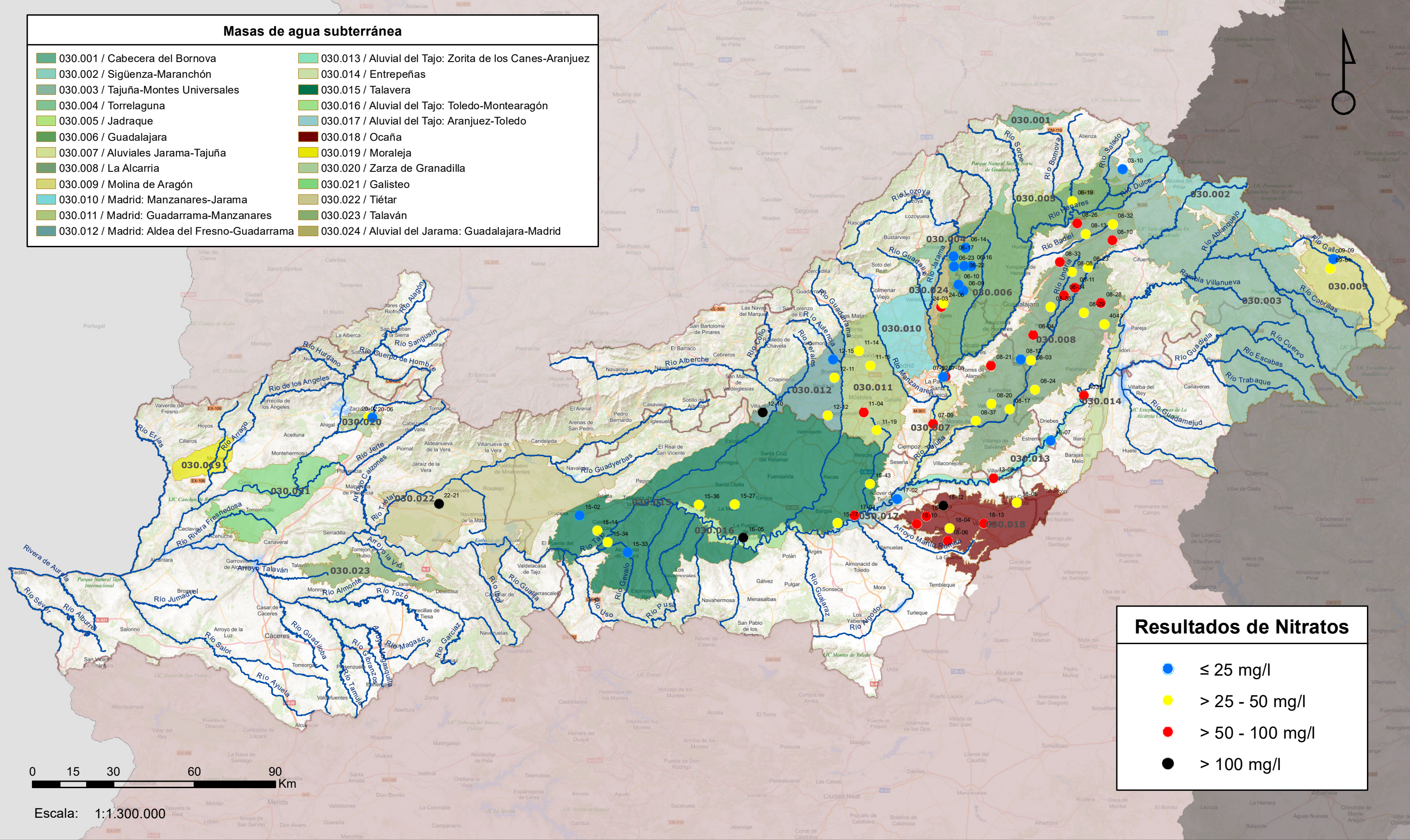


### Masas de agua subterránea

- |   |  |
|---|--|
| 030.001 / Cabecera del Bornova                | 030.013 / Aluvial del Tajo: Zorita de los Canes-Aranjuez |
| 030.002 / Sigüenza-Maranchón                  | 030.014 / Entrepeñas                                     |
| 030.003 / Tajuña-Montes Universales           | 030.015 / Talavera                                       |
| 030.004 / Torrelaguna                         | 030.016 / Aluvial del Tajo: Toledo-Montearagón           |
| 030.005 / Jadraque                            | 030.017 / Aluvial del Tajo: Aranjuez-Toledo              |
| 030.006 / Guadalajara                         | 030.018 / Ocaña  |
| 030.007 / Aluviales Jarama-Tajuña             | 030.019 / Moraleja                                       |
| 030.008 / La Alcarria                         | 030.020 / Zarza de Granadilla                            |
| 030.009 / Molina de Aragón                    | 030.021 / Galisteo                                       |
| 030.010 / Madrid: Manzanares-Jarama           | 030.022 / Tiétar   |
| 030.011 / Madrid: Guadarrama-Manzanares       | 030.023 / Talaván  |
| 030.012 / Madrid: Aldea del Fresno-Guadarrama | 030.024 / Aluvial del Jarama: Guadalajara-Madrid         |



### Resultados de Nitratos

- ≤ 25 mg/l
- > 25 - 50 mg/l
- > 50 - 100 mg/l
- > 100 mg/l



COMISARÍA DE AGUAS - ÁREA DE CALIDAD DE LAS AGUAS

## Red de Control de Calidad de las Aguas Subterráneas Control de nitratos

Nombre del Mapa:  
2ª campaña: Verano 2019

Nº de plano:  
32

Fecha mapa:  
Septiembre 2020

