



ESTADO ECOLÓGICO DE LAS AGUAS SUPERFICIALES



GOBIERNO DE ESPAÑA

MINISTERIO PARA LA TRANSICIÓN ECOLÓGICA

CONFEDERACIÓN HIDROGRÁFICA DEL TAJO, O.A.

INDICADORES BIOLÓGICOS

Macroinvertebrados
Diatomeas
Macrófitos

INDICADORES FÍSICO - QUÍMICOS

ph, conductividad, temperatura...

INDICADORES HIDROMORFOLÓGICOS



ESTADO ECOLÓGICO

Muy bueno

Bueno

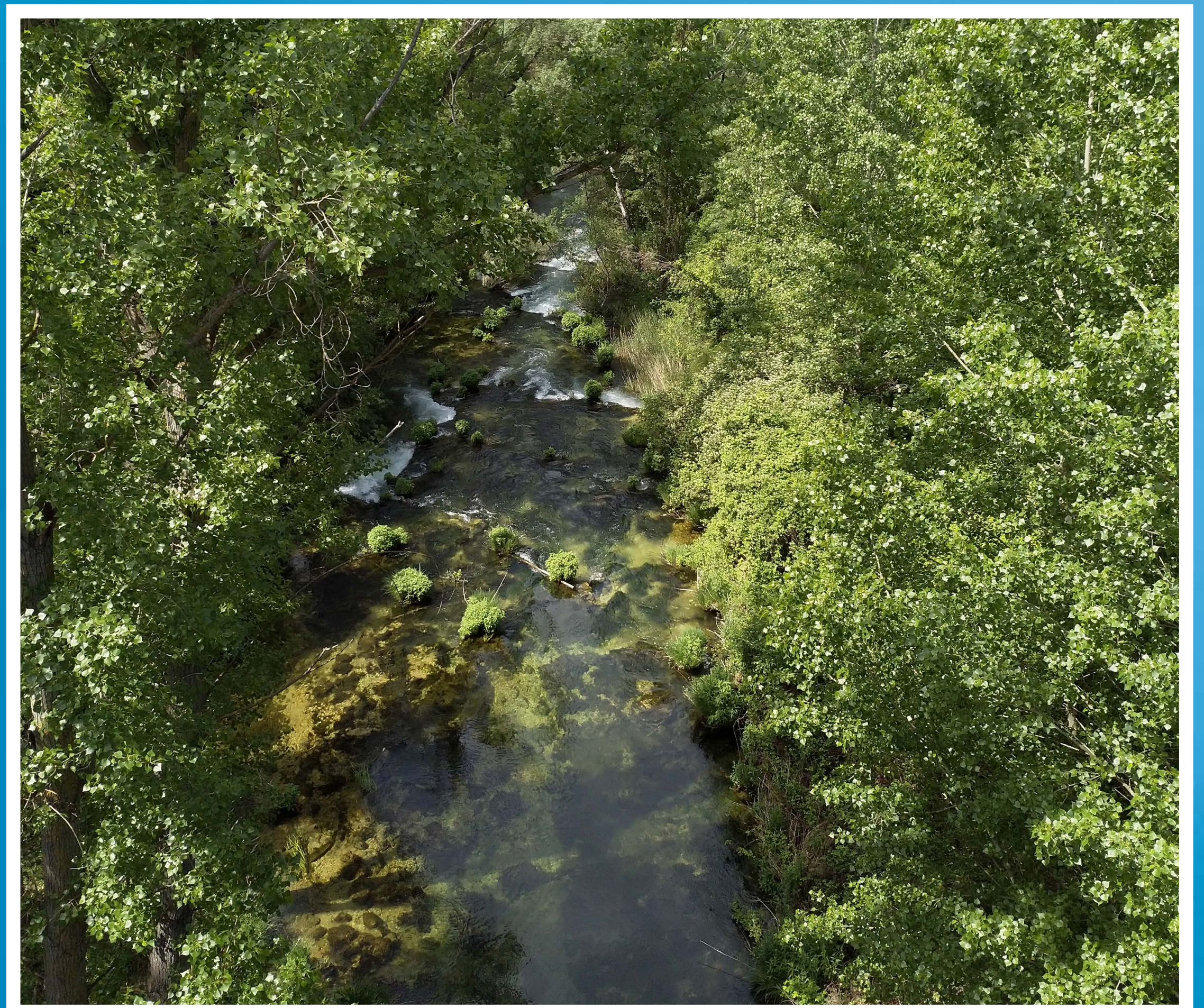
Moderado

Deficiente

Malo



Río Francia (Fuente: Confederación Hidrográfica del Tajo)



Río Escabas (Fuente: Begoña Díaz López)



Galápagos Leproso (Fuente: CIMERA)



Caballito del diablo (Fuente: Confederación Hidrográfica del Tajo)



MUESTREO E IDENTIFICACIÓN

MACROINVERTEBRADOS

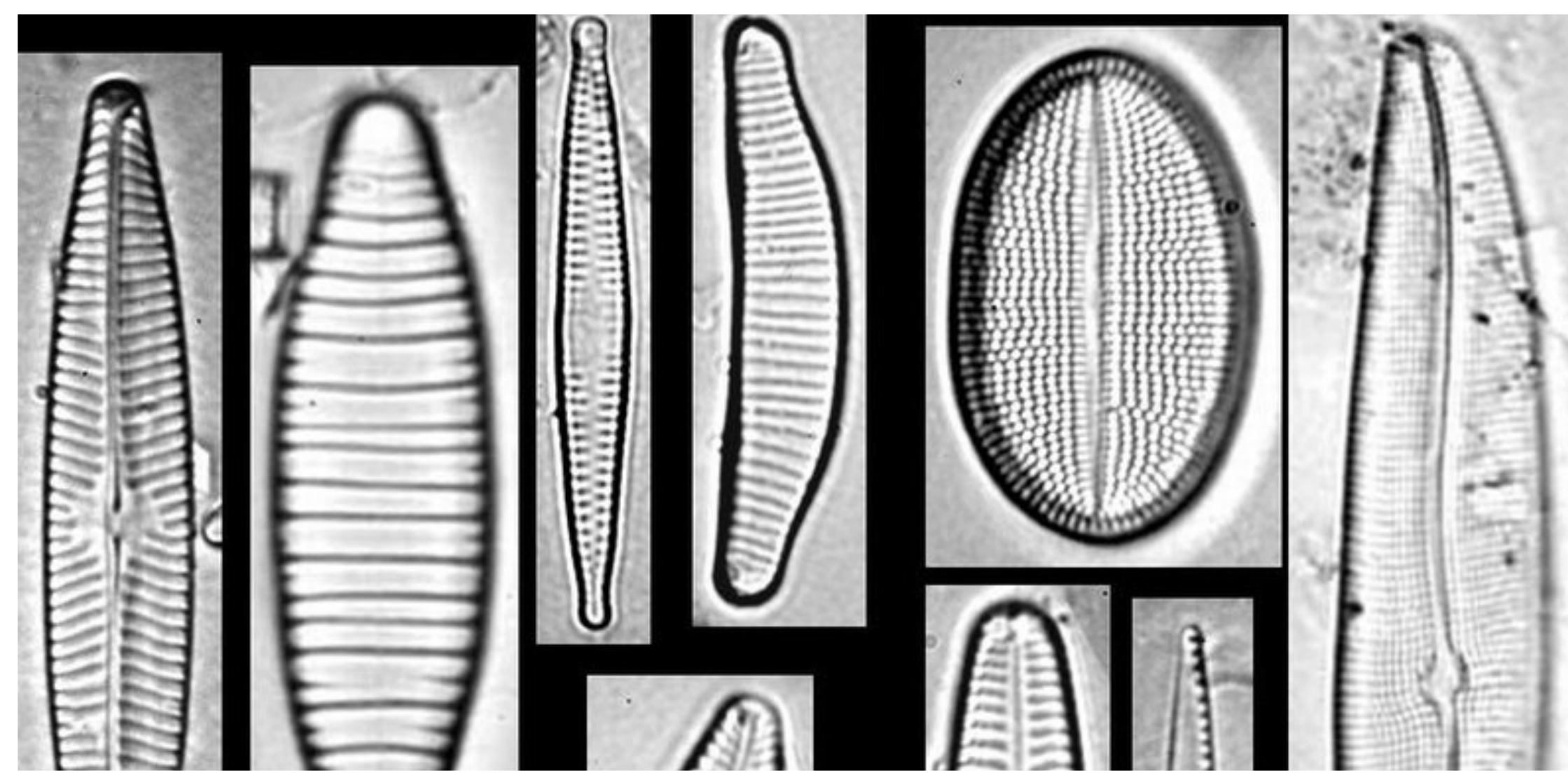


Fuente: CIMERA

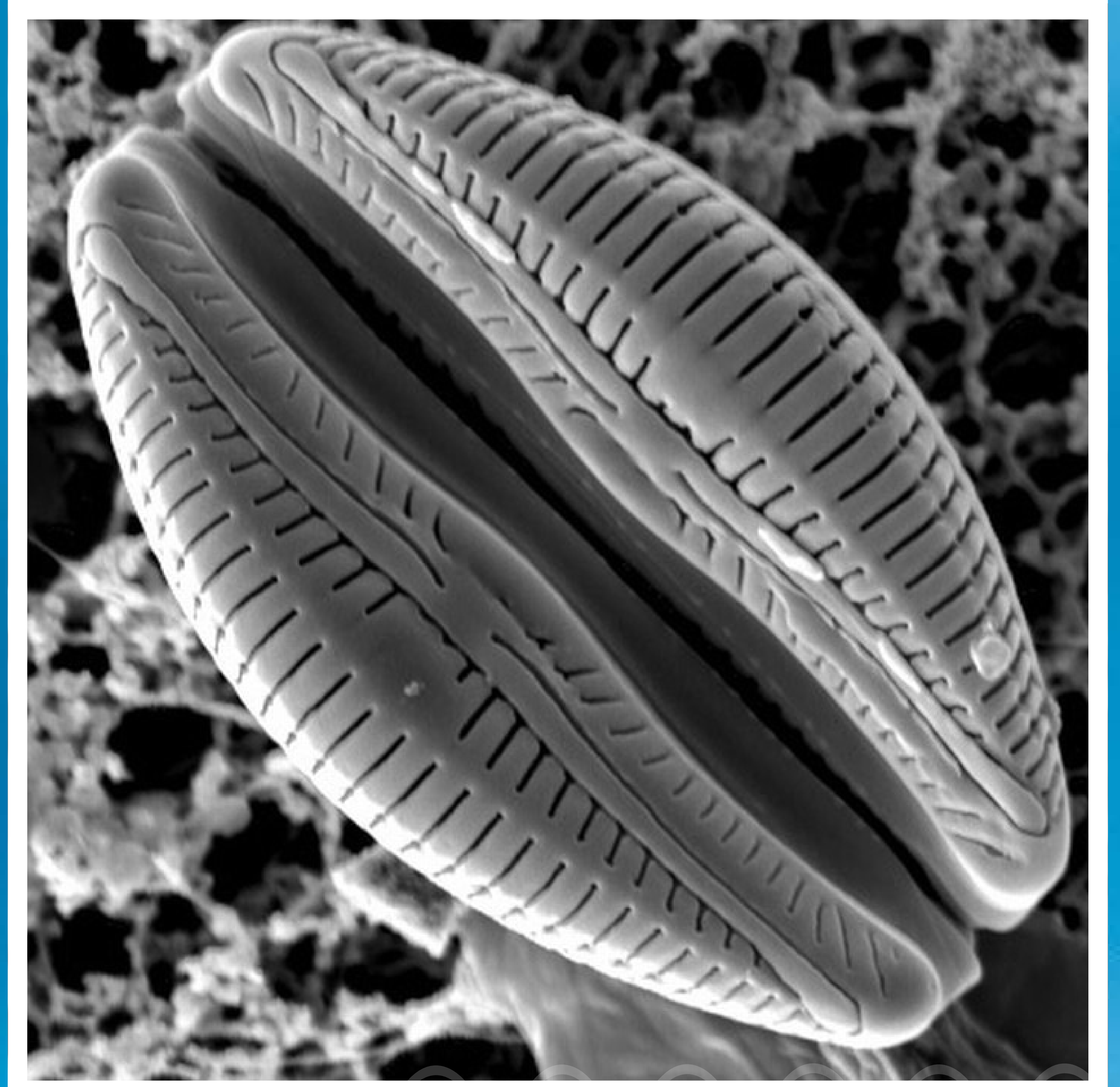
DIATOMEAS



Fuente: CIMERA



Fuente: ID-TAX



Fuente: ID-TAX