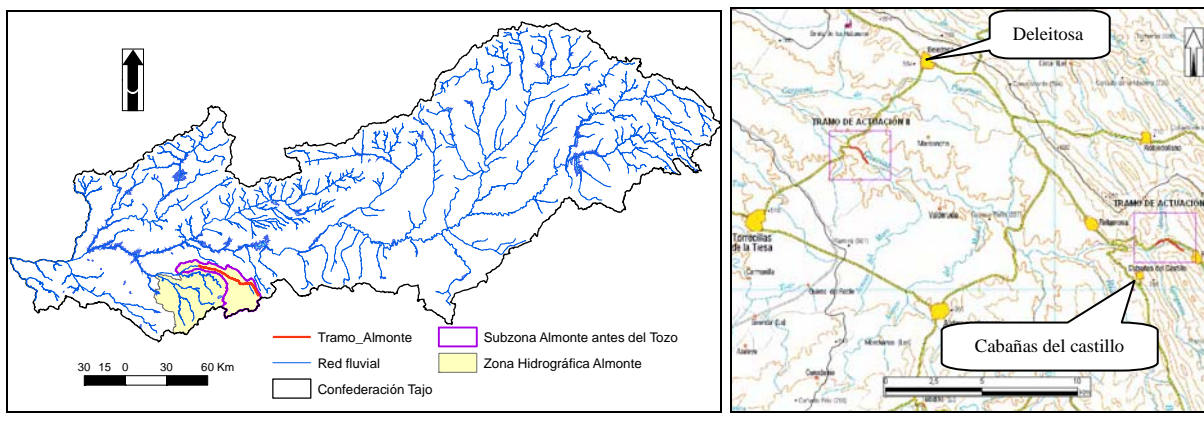




PROYECTO: RESTAURACIÓN DEL RÍO ALMONTE, TRAMO ALTO Y MEDIO. TT.MM. VARIOS (CÁCERES)

1. LOCALIZACION

El río Almonte se localiza en la cuenca del Tajo, en la zona hidrográfica 13 denominada *Almonte*, en la subzona *13-56 Almonte antes del Tozo*. El tramo en estudio posee una longitud aproximada de 60,74 Km. y transcurre por varios términos municipales, las actuaciones del proyecto se desarrollan en los términos de Cabañas del Castillo y Torrecillas de la Tiesa.



2. PROBLEMÁTICA

A pesar de ser un río que presenta unos valores excepcionales de vegetación, fauna y paisaje se han encontrado ciertas presiones antrópicas.

A 1 km aguas arriba del puente de la ctra. de Deleitosa a Torrecillas de la Tiesa, en un paraje con gran interés de flora y fauna, se ha localizado una gravera abandonada de unas 3 ha en la margen derecha del río, con restos de material clasificado, rellenos, calicatas, bolos de piedra en el cauce y erosiones en el talud de su margen.

También en la carretera CV – 121, entre Retamosa y Roturas, pasado el puente del Arroyo Castaño y antes de esta última localidad, en un paraje con una excepcional calidad escénica del paisaje y de altos valores naturales, como bosques de galería mixta en conexión con la vegetación zonal hacia la margen izquierda, existe junto a la carretera y en terraplén hacia el río, un tramo de unos 350 m de longitud en los que se han concentrado varios vertederos, algunos de ellos de considerable volumen.



Aspecto del cauce tras la explotación de graveras



Vertedero sobre el talud de la carretera



3. CONDICIÓN DE REFERENCIA E IMAGEN OBJETIVO

3.1 Condición de referencia: *Atributos que definirían el estado natural del río.*

REGIÓN	Región Mediterránea Ibérica Occidental, Provincia Luso – Extremadureña, Sector Toledano – Tagano (pisos meso y supra mediterráneos)
CUENCA	Antes del Tozo, es de tamaño medio: 879,23 Km ² . Naturaleza silíceo.
TRAMO	Morfología de Rosgen Tipo A en transición a B en cabecera, y C en el resto. Alimentación pluvio-nival. Régimen de caudales en los tramos inferiores no permanente-temporal. En cabecera, generalmente permanente.
SUSTRATO	Sustrato de bloques de piedra, gravas y arenas, flujo rápido-somero y continuo en cabecera, y lento-somero/lento-profundo en los tramos inferiores. Comunidades vegetales de las márgenes arbóreas en cabecera, y herbácea, arbustivas y arbóreas en los tramos inferiores, con pocas macrófitas en las orillas.

3.2 Imagen objetivo: *Mejor estado ecológico posible compatible con los usos actuales.*






RESTAURACIÓN En virtud de los impactos derivados de las presiones señaladas, es necesaria la recuperación de parte de los procesos fluviales desarrollados en las riberas del tramo en estudio mediante la mejora de la composición y la estructura de su vegetación, lo cual revertirá en la potenciación del desarrollo de diferentes taxones y hábitats, contribuirá a la estabilidad de su microclima y a la recuperación de su patrimonio natural. Para ello se procederá a la retirada de escombros y estabilización y restauración del talud en el tramo alto y la restauración geomorfológicas del cauce y riberas mediante revegetaciones del tramo medio.

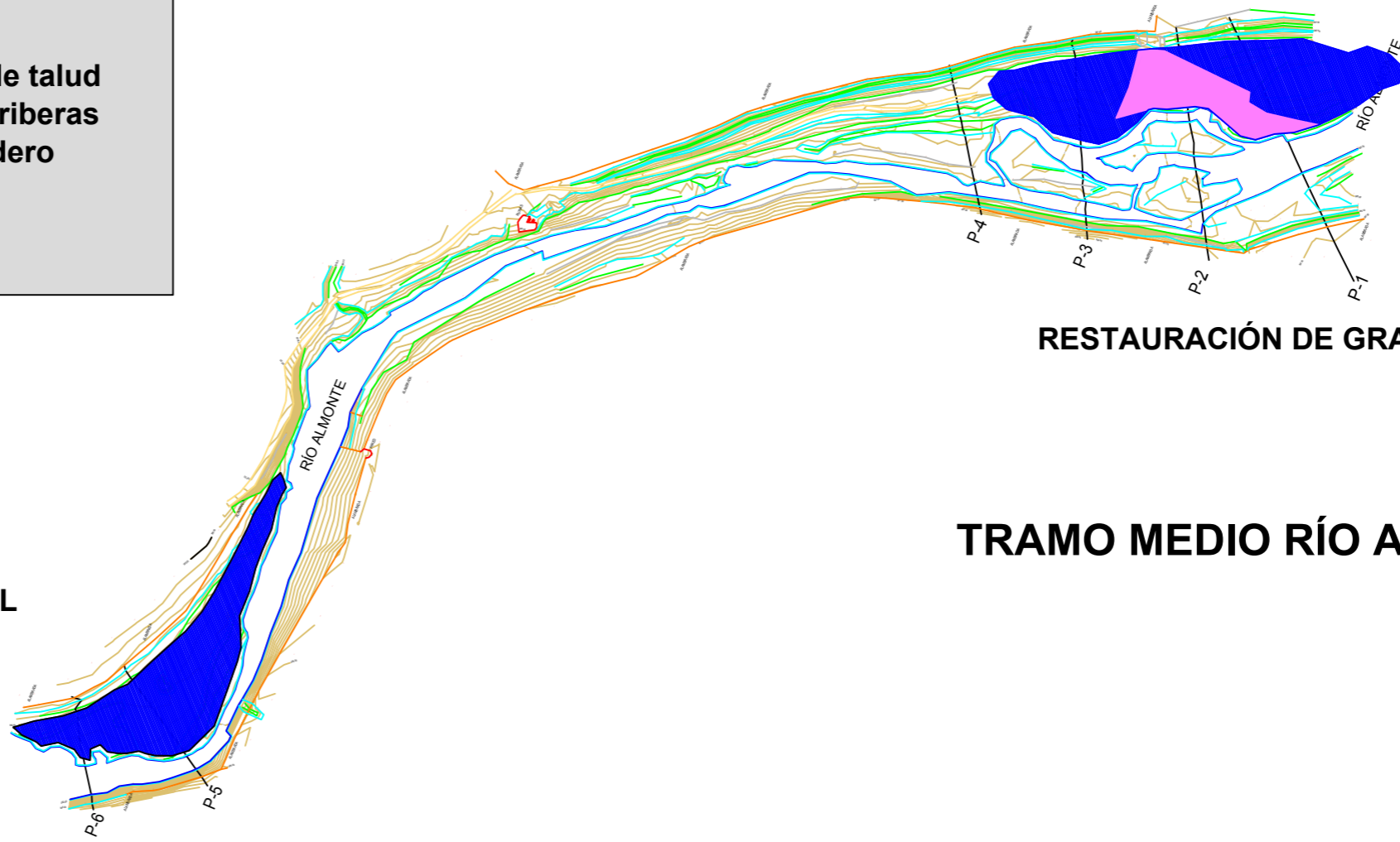
4. PRESUPUESTO

Total presupuesto de ejecución material	125.737,32€
Total presupuesto base de licitación	179.402,00 €

5. PLANO DE ACTUACIONES

LEYENDA

-  Retirada de escombros y restauración de talud
-  Restauración geomorfológica cauces y riberas
-  Conformación y estabilización de vertedero
-  Revegetaciones
-  Talanquera

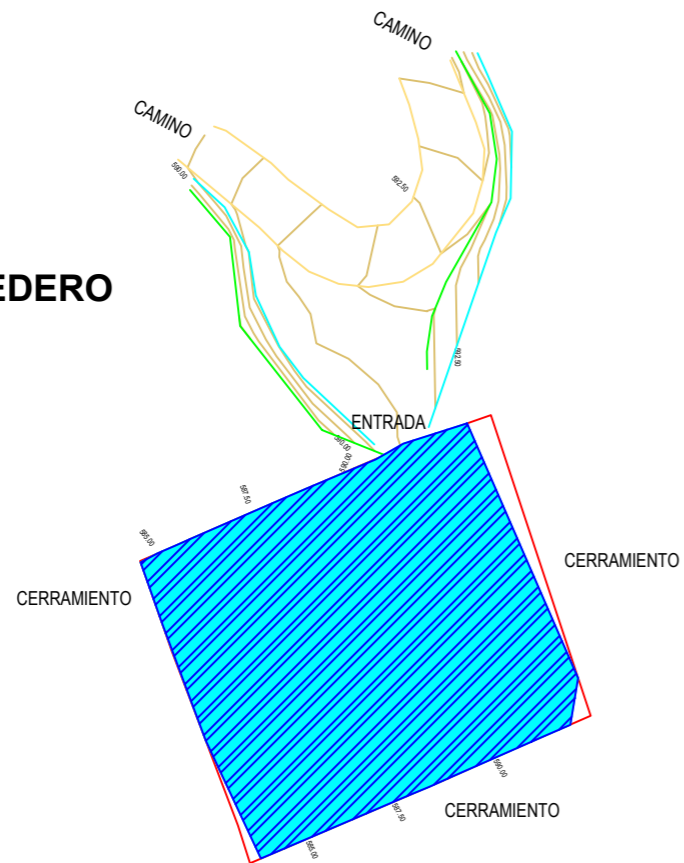


TRAMO MEDIO RÍO ALMONTE

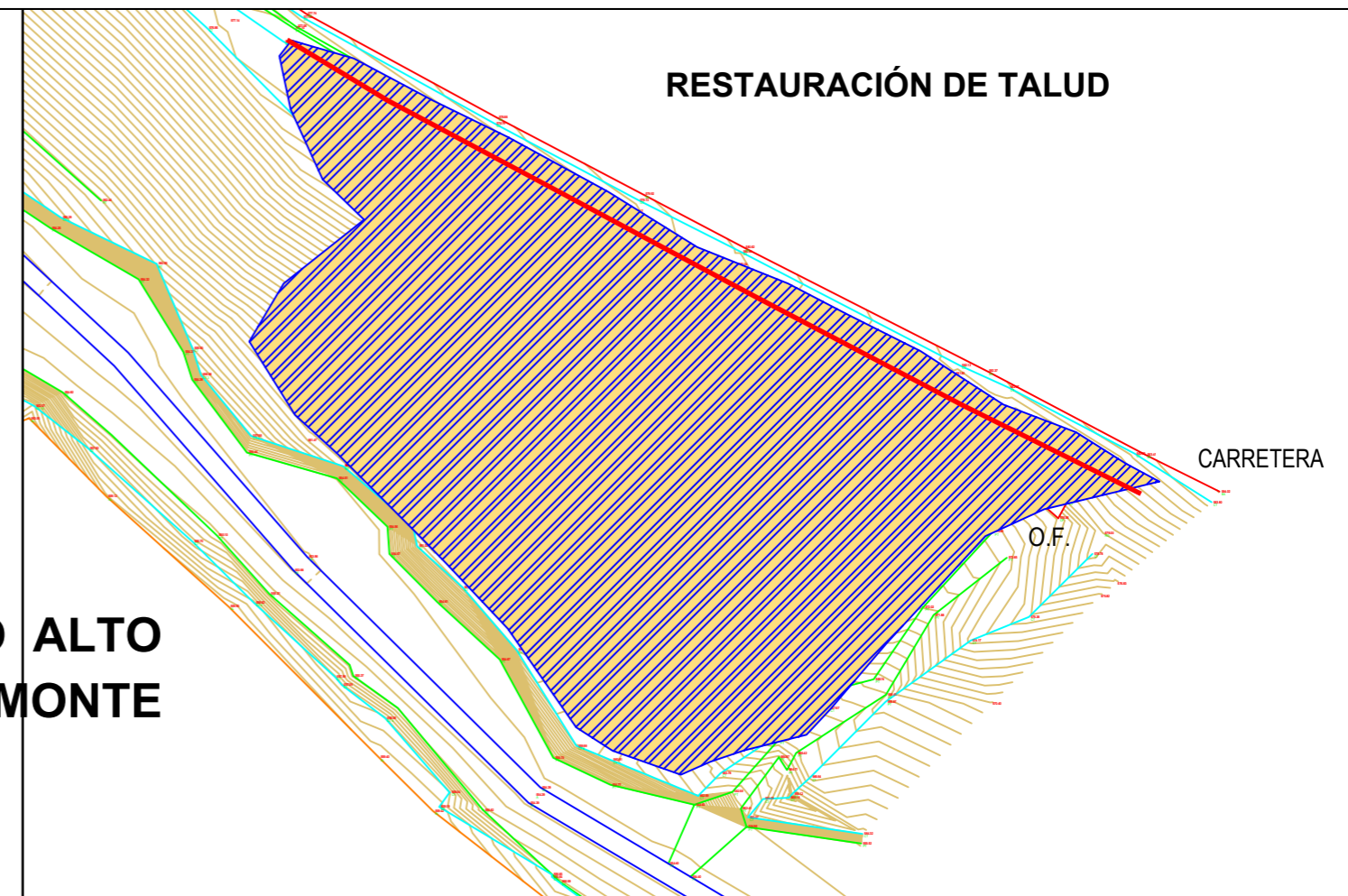
RESTAURACIÓN SOTO FLUVIAL

RESTAURACIÓN DE GRAVERA

SELLADO DE VERTEDERO



TRAMO ALTO RÍO ALMONTE



RESTAURACIÓN DE TALUD

CARRETERA



MINISTERIO DE MEDIO AMBIENTE, Y MEDIO RURAL Y MARINO

LA JEFA DEL SERVICIO DE ESTUDIOS MEDIOAMBIENTALES
Fdo: LIDIA ARENILLAS GIROLA

EXAMINADO Y CONFORME EL COMISARIO ADJUNTO
Fdo: LORENZO AGUILERA ORIHUEL

ESCALA

Varias

TÍTULO DE LA MEMORIA TÉCNICA:
PROYECTO DE RESTAURACIÓN DEL RÍO ALMONTE, TRAMOS ALTO Y MEDIO.
TT.MM. VARIOS (CÁCERES).

FECHA
SEPTIEMBRE 2009

TÍTULO DEL PLANO
ACTUACIONES

PLANO Nº
4
HOJA 1 DE