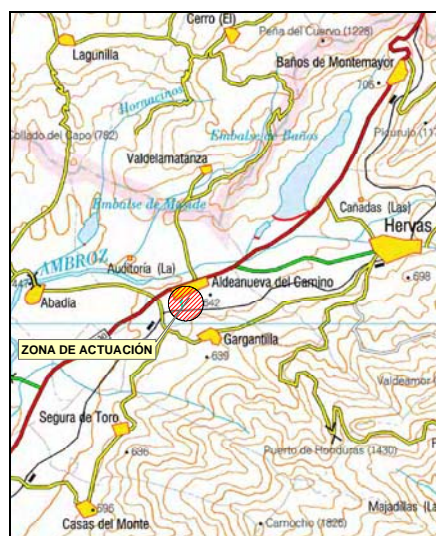
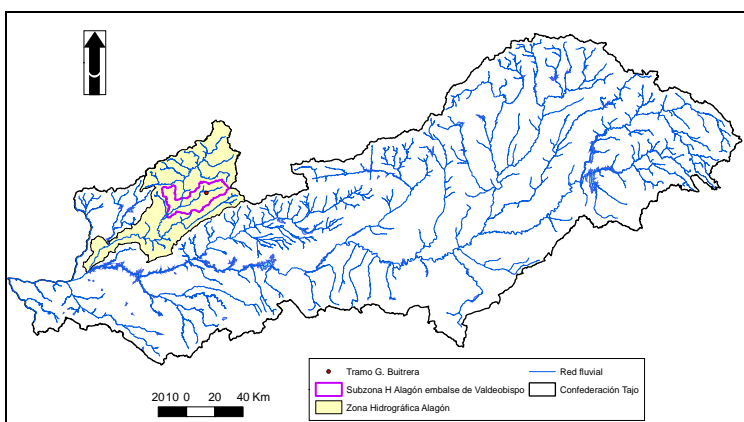




**PROYECTO: ESTABILIZACIÓN DE TALUDES EN LA GARGANTA BUITRERA. T.M. ALDEANUEVA DEL CAMINO (CÁCERES)**

**1. LOCALIZACION**

La Garganta de la Buitrera se encuentra situada la cuenca del Tajo, en la zona hidrográfica 10 del Alagón, en la subcuenca hidrográfica 10-63 denominada *Alagón-Embalse de Valdeobispo*. El tramo en estudio posee una longitud aproximada de 240 m, se inicia en el paso bajo la Autovía Ruta de la Plata (A-66) y finaliza a la entrada del pueblo de Aldeanueva del Camino.



**2. PROBLEMÁTICA**

La ampliación de la Autovía Ruta de la Plata llevó a la construcción de una obra de paso transversal sobre la Garganta a la altura del núcleo de Aldeanueva del Camino. Este paso, de 70 m de longitud, está compuesto por dos marcos de hormigón de gran tamaño capaces de desaguar los caudales que se generan en la garganta.

Como consecuencia, aguas abajo de esta obra de paso se ha producido una modificación del régimen natural del caudal disminuyendo la rugosidad y el radio hidráulico en la obra de paso y por consiguiente el aumento de las velocidades del agua. La sección del cauce se ve reducida, tendiendo a expandirse al salir de la obra de paso y produciendo una incisión en los taludes por el direccionamiento de ésta, con el agravante del riesgo al núcleo urbano de Aldeanueva del camino, situado aguas abajo.



**Paso bajo la Autovía A-66 Ruta de la Plata**



**Taludes erosionados aguas abajo y núcleo urbano al fondo**



### 3. CONDICIÓN DE REFERENCIA E IMAGEN OBJETIVO

#### 3.1 Condición de referencia: Atributos que definirían el estado natural del río.

REGIÓN	Región Mediterránea Occidental, Provincia Luso-Extremadurese, Sector Toledano-Tagano (piso mesomediterráneo).
CUENCA	Garganta de la Buitrera: 9,6 km <sup>2</sup> . Subcuenca del Ambroz hasta el embalse de Valdeobispo: 593,8 km <sup>2</sup> . Naturaleza granítica.
TRAMO	Morfología de Rosgen Tipo A y Aa+, de montaña. Alimentación pluvio-nival. Régimen de caudales estacional.
SUSTRATO	Sustratos de bolos, gravas, arenas y arcillas. Comunidades vegetales a lo largo de todo el cauce variando en tipología de especies así como en densidades.

#### 3.2 Imagen objetivo: Mejor estado ecológico posible compatible con los usos actuales.

**REHABILITACIÓN:** La imagen objetivo que se pretende conseguir en el tramo de actuación es la de un estado del río mejorado en cuanto a la conexión ecológica lateral entre el cauce, su ribera y la vegetación zonal, que complemente la conexión longitudinal y vertical existente.

Para la consecución de objetivos será necesario emplear técnicas de bioingeniería que permitan la estabilización de las márgenes y una nueva geomorfología local fluvial que impida la continua incisión en los taludes.

Longitudinalmente, con la modificación de la geometría del cauce en algunos puntos, se creará un sistema de rápidos-remansos y pozas-saltos que disminuirán la pendiente, aumentarán el radio hidráulico y por ello la energía del agua se verá disminuida.

De esta forma se favorecerá una situación hidráulica más estable y la vegetación tendrá más posibilidades de establecerse y poder prosperar en el tramo de garganta.

Finalmente, a través de estas actuaciones se pretende la mejora de la calidad hidromorfológica, y por tanto del estado ecológico general de esta masa de agua, de acuerdo a las directrices marcadas por la Directiva Marco del Agua.

### 4. PRESUPUESTO

Total presupuesto de ejecución material	388.680,55 €
Total presupuesto base de licitación	554.569,40 €

### 5. PLANO DE ACTUACIONES



DETALLE B

DETALLE A

**LEYENDA**

- Cauces existentes
- Cauces modificados
- Apertura de nuevos cauces
- Estructuras de protección
- Creación de pozas
- Cuenco amortiguador
- Curvas de nivel iniciales
- Curvas de nivel finales