






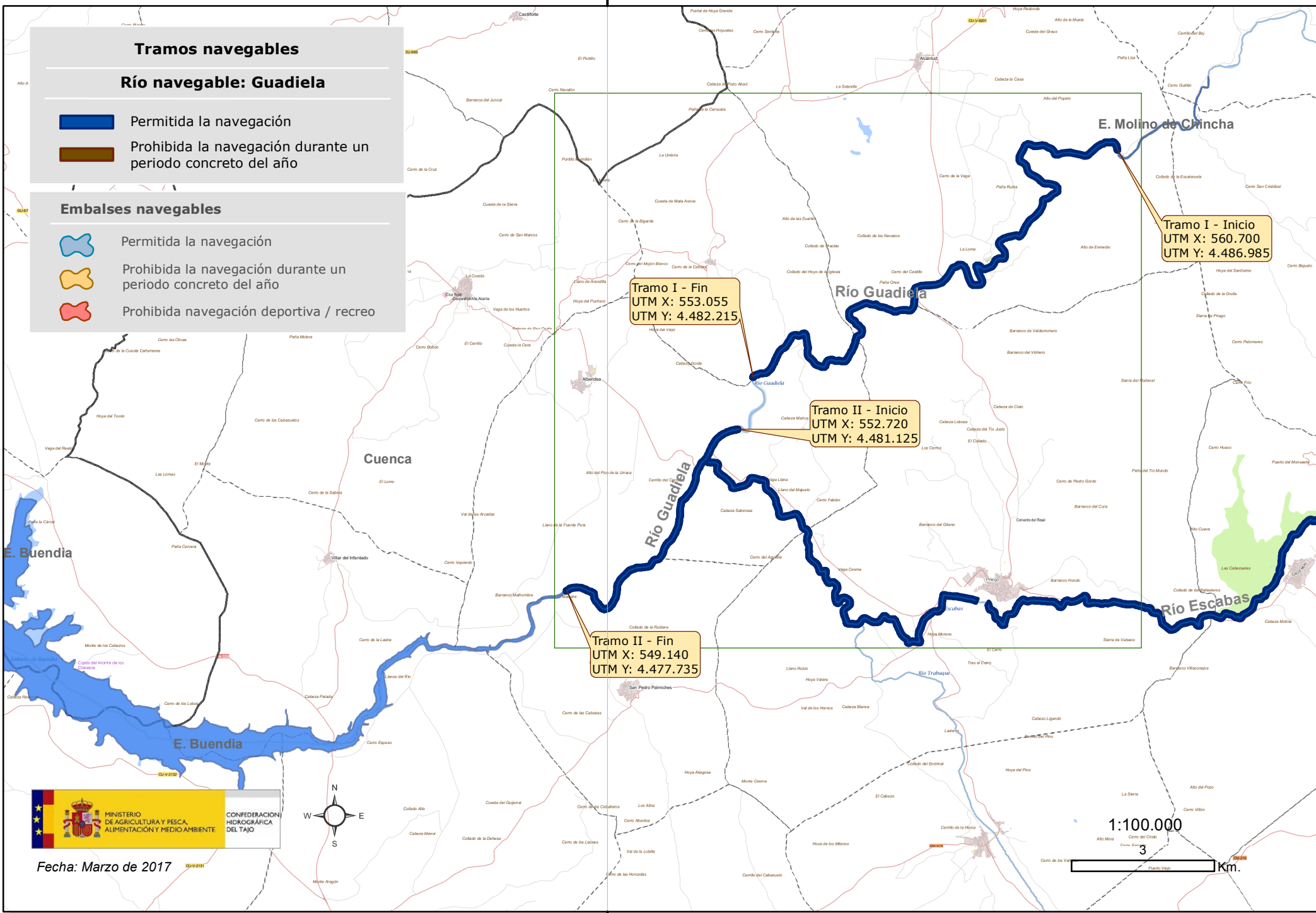
## Tramos navegables

Río navegable: Guadiela

-  Permitida la navegación
-  Prohibida la navegación durante un periodo concreto del año

## Embalses navegables

-  Permitida la navegación
-  Prohibida la navegación durante un periodo concreto del año
-  Prohibida navegación deportiva / recreo



Tramo I - Fin  
UTM X: 553.055  
UTM Y: 4.482.215

Tramo II - Inicio  
UTM X: 552.720  
UTM Y: 4.481.125

Tramo II - Fin  
UTM X: 549.140  
UTM Y: 4.477.735

Tramo I - Inicio  
UTM X: 560.700  
UTM Y: 4.486.985



Fecha: Marzo de 2017

