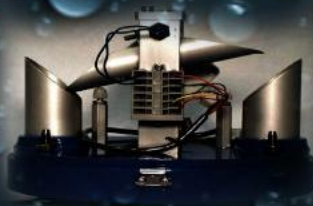




GOBIERNO
DE ESPAÑA

MINISTERIO
PARA LA TRANSICIÓN ECOLÓGICA
Y EL RETO DEMOGRÁFICO

CONFEDERACIÓN
HIDROGRÁFICA
DEL TAJO, O.A.



**INFORME DE PRECIPITACIÓN DEL MES DE MAYO
DEL AÑO HIDROLÓGICO 2025-2026**

SAIH TAJO

**INFORME DE PRECIPITACIÓN
DEL MES DE MAYO
DEL AÑO HIDROLÓGICO 2025-2026**

1.-	DESCRIPCIÓN DEL MES EN LA CUENCA DEL TAJO.	3
2.-	COMPARATIVA DEL MES CON LA SERIE HISTÓRICA	3
3.-	MAPAS DE PRECIPITACIÓN ACUMULADA MENSUAL.	4
4.-	MAPAS DE PRECIPITACIÓN ACUMULADA ANUAL.....	5
5.-	TABLA DE PRECIPITACIÓN AREAL EN LAS SUBCUENCAS.....	6
6.-	ÍNDICE NORMALIZADO DE PRECIPITACIONES.....	7
7.-	ÍNDICE NORMALIZADO DE PRECIPITACIONES DE MAYO 2026.	8
8.-	ÍNDICE NORMALIZADO DE PRECIPITACIÓN DESDE EL INICIO DEL AÑO HIDROLÓGICO.....	9
9.-	GRÁFICA DE PERCENTILES HISTÓRICOS MENSUALES Y ACTUALES.	11
10.-	GRÁFICA DE PERCENTILES HISTÓRICOS ACUMULADOS Y ACTUALES.	12
11.-	ANÁLISIS DE LA CABECERA DE LA CUENCA DEL TAJO	13
12.-	MAPA DE PRECIPITACIÓN ACUMULADA MENSUAL EN LA CABECERA DE LA CUENCA DEL TAJO.	15
13.-	MAPA DE PRECIPITACIÓN ACUMULADA ANUAL EN LA CABECERA DE LA CUENCA DEL TAJO.	16
14.-	GRÁFICAS DE LA VARIABLE PRECIPITACIÓN MEDIA EN EL RESTO DE LA CUENCA	17

INFORME DE PRECIPITACIÓN DEL MES DE MAYO DEL AÑO HIDROLÓGICO 2025–2026

1.- DESCRIPCIÓN DEL MES EN LA CUENCA DEL TAJO.

Durante este mes de Mayo se ha recogido en el área de la cuenca del Tajo una precipitación media de 43,2 litros/m², que se corresponde con un percentil de 45,7. Esto indica que el 54,3% de los meses de Mayo de la serie superan esta cantidad de lluvia mensual.

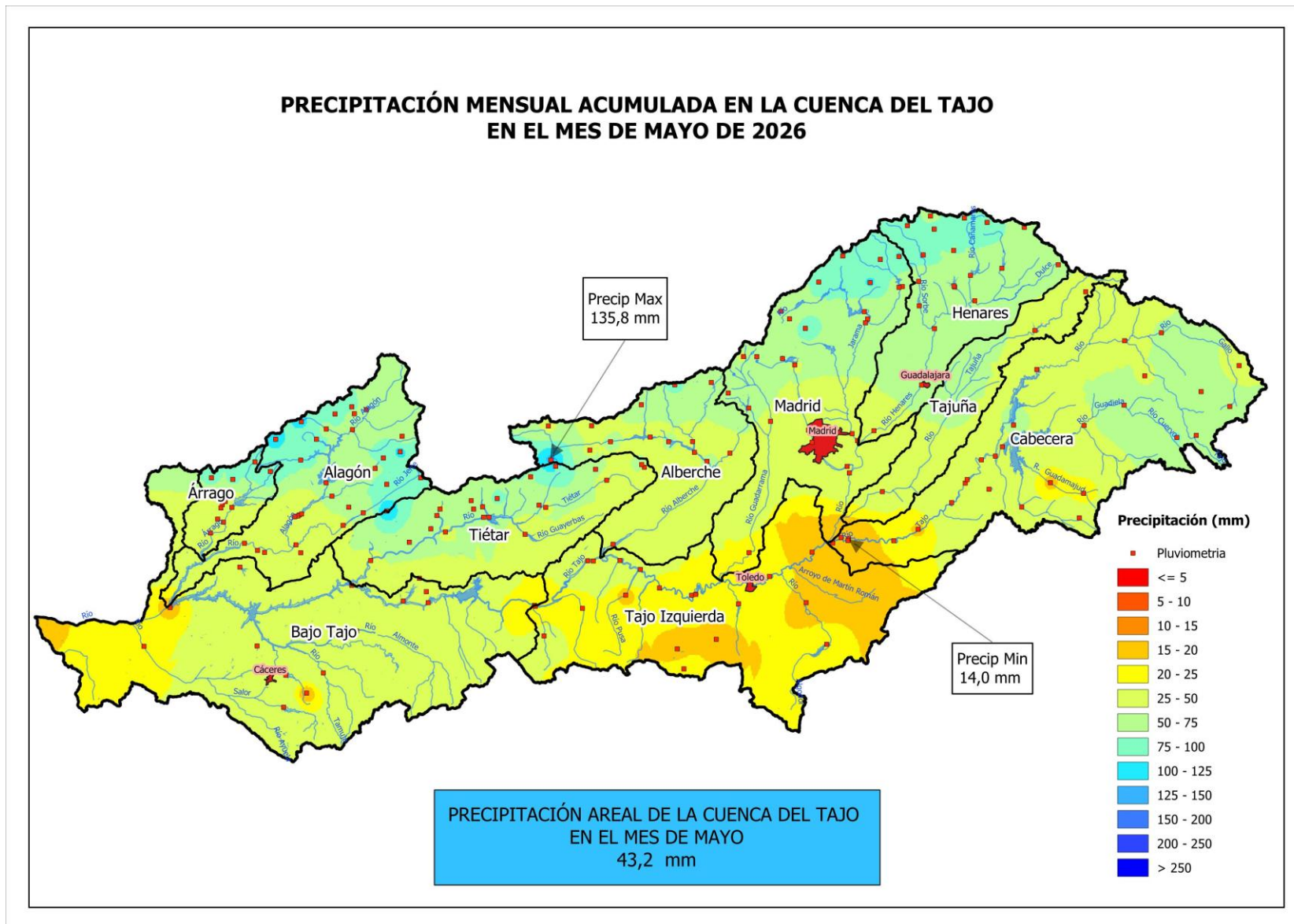
Las precipitaciones máximas han tenido lugar en las cuencas de Henares, Alagón y Árrago con unas lluvias areales de 63,1 litros/m², 61,7 litros/m² y 54,5 litros/m² respectivamente.

2.- COMPARATIVA DEL MES CON LA SERIE HISTÓRICA

La **lluvia acumulada** desde inicio del año hidrológico hasta el mes de Mayo es de 564,7 litros/m² y coincide con el percentil 85,2, lo que significa que en el 14,8% de los años hidrológicos anteriores, el acumulado hasta el mes de Mayo supera esta cantidad de lluvia.

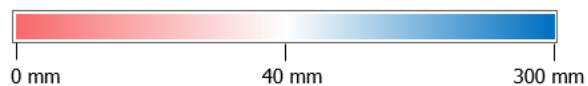
Los datos de la serie de precipitación de la cuenca del Tajo, utilizados para el cálculo de la serie media histórica, proceden de los ráster de predicciones del SIMPA-2018 desde 1980/81 hasta 2001/02 y desde el 2022/23 al 2024/25 son valores de la red pluviométrica del SAIH Tajo.

3.- MAPAS DE PRECIPITACIÓN ACUMULADA MENSUAL.



5.- TABLA DE PRECIPITACIÓN AREAL EN LAS SUBCUENCAS.

Cuenca	Código de zona	Area (Km ²)	OCT	NOV	DIC	ENE	FEB	MAR	ABR	MAY	JUN	JUL	AGO	SEP	Precipitación Total (25-26)	Volumen (Hm ³)
Cabecera	1	9401	41.3	51.8	22.3	85.7	103.1	38.7	23.7	43.3					409.9	3853.4
Tajuña	2	2593	32.4	48.3	24.7	89.1	85.8	34.0	23.9	43.9					382.2	991.0
Henares	3	4135	39.1	67.1	34.9	89.9	94.1	33.6	30.1	63.1					451.8	1868.3
Madrid	4	6511	39.7	86.6	48.5	103.5	119.2	40.2	24.5	51.9					514.1	3347.0
Alberche	5	4104	46.4	140.3	54.5	107.6	123.5	41.1	48.5	49.3					611.1	2507.9
Tajo Izquierda	6	8322	35.7	43.7	30.6	88.8	92.7	32.7	31.0	22.0					377.1	3138.5
Tiétar	7	4459	58.6	202.2	102.6	187.5	248.3	32.3	60.9	52.8					945.1	4214.3
Alagón	8	4409	57.2	212.4	126.8	191.8	225.4	22.5	64.0	61.7					961.9	4240.9
Árrago	9	1021	60.3	171.5	161.3	213.6	228.1	6.8	64.2	54.5					960.3	980.4
Bajo Tajo	10	10826	36.8	99.3	91.0	134.3	150.8	16.0	27.6	31.7					587.4	6359.3
TOTAL TAJO		55781	42.2	98.3	60.6	118.6	136.3	30.8	34.8	43.2					564.7	31501.1
		LLUVIA ACUMULADA	42.2	140.4	201.0	319.6	455.9	486.7	521.5	564.7						



6.- ÍNDICE NORMALIZADO DE PRECIPITACIONES.

McKee, Doesken y Kleist (Univ. Estatal de Colorado, EEUU) elaboran en 1993 el Índice Normalizado de Precipitaciones (SPI por sus siglas en inglés), que es un índice potente y flexible para analizar periodos de tanto húmedos como secos. Necesita un mínimo de entre 20 y 30 años de datos, con un óptimo y preferible de entre 50 y 60 años (Guttman, 1994)) que el SAIH supera con los registros históricos de la CHT.

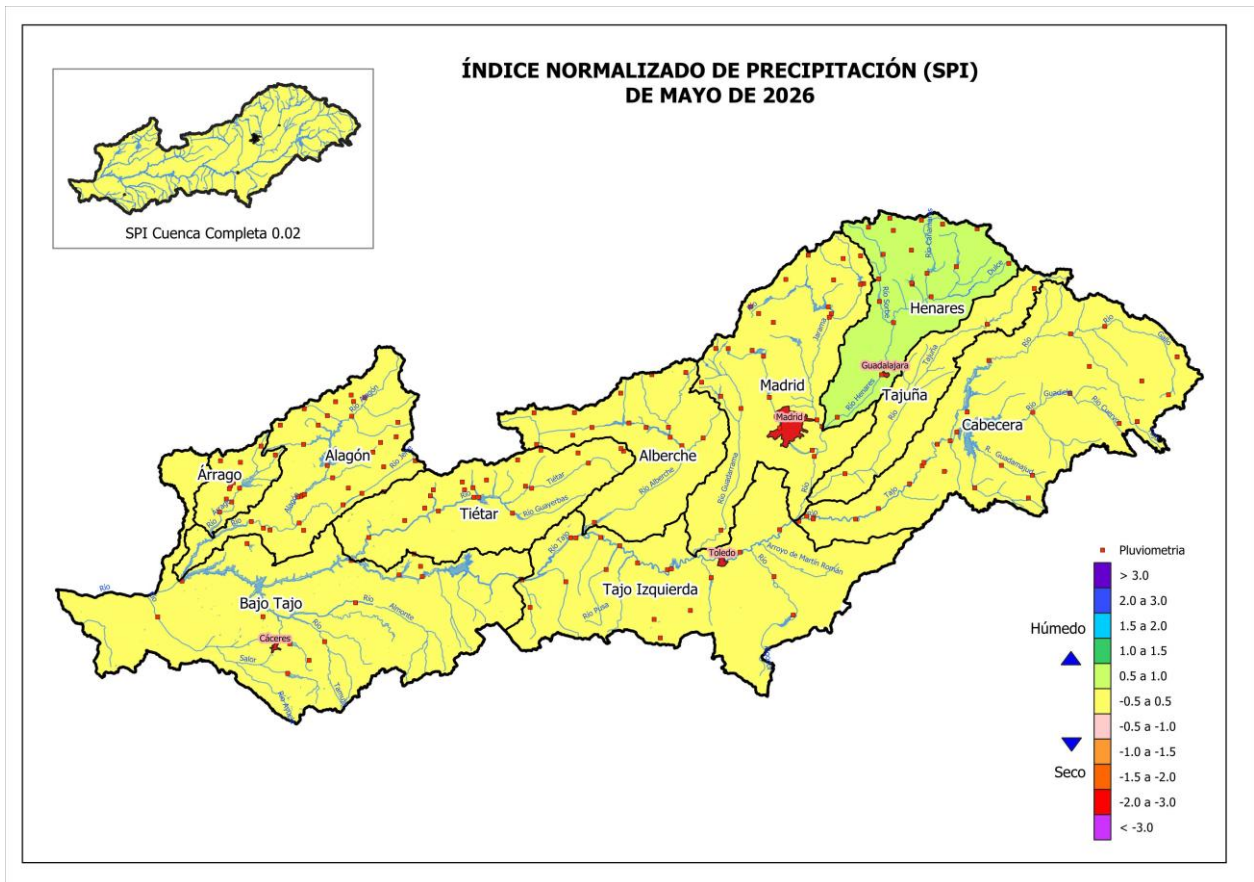
La distribución de probabilidades de la precipitación se transforma en una distribución normal centrada en el SPI cero. Por lo tanto, los valores positivos de SPI indican que la precipitación es mayor que la mediana, y los valores negativos, que es menor. Los valores que adopta el SPI son el número de desviaciones estándar que presenta el valor de precipitación frente a su media. Los valores entre -1,0 y 1,0 se considerarán como precipitaciones normales puesto que distan menos de una unidad de desviación estándar de la mediana.

El SPI puede evaluarse a diferentes escalas temporales o ventanas de promedios móviles, pudiendo evaluar las condiciones de sequía o humedad meteorológica (a 1-2 meses), la sequía agrícola (a 1-6 meses), o la sequía hidrológica (a 6-24 meses) que sirva de utilidad para las diversas instancias decisorias.

En el caso de la cuenca del Tajo, se opta por representar los SPI correspondientes a las 10 zonas en las escalas temporales de 1 mes y los meses correspondientes desde el inicio del año hidrológico (desde octubre al mes actual).

A partir del mes de noviembre los SPI que se muestran desde el inicio del año hidrológico tienen un periodo variable de análisis. Es decir, cada mes indica la normalidad de la pluviometría desde el inicio del año hidrológico hasta el mes actual. En noviembre se compara la precipitación de los 2 meses precedentes (octubre y noviembre) con los 2 primeros meses del resto de años hidrológicos del registro histórico, en diciembre el SPI será de 3 meses frente al los 3 primeros meses del resto de años hidrológicos, en enero serán un SPI de 4 meses, y así sucesivamente hasta el SPI de 12 meses de septiembre.

7.- ÍNDICE NORMALIZADO DE PRECIPITACIONES DE MAYO 2026.



Cuenca	Codigo de zona	Area (Km2)	10	11	12	1	2	3	4	5	6	7	8	9
Cabecera	01	9428	-0.26	0.26	-0.23	1.47	2.00	0.28	-1.06	-0.01				
Tajuña	02	2601	-0.42	0.27	-0.03	1.62	1.79	0.28	-0.96	0.19				
Henares	03	4146	-0.36	0.46	-0.01	1.46	1.81	0.13	-0.73	0.52				
Madrid	04	6529	-0.48	0.59	0.12	1.37	1.92	0.14	-1.09	0.24				
Alberche	05	4114	-0.65	1.02	0.04	1.20	1.68	0.01	-0.18	0.16				
Tajo Izquierda	06	8346	-0.28	0.29	0.16	1.65	2.08	0.33	-0.26	-0.38				
Tietar	07	4469	-0.87	0.88	0.15	1.08	1.78	-0.51	-0.36	-0.04				
Alagón	08	4415	-0.69	1.11	0.53	1.22	1.76	-0.55	0.05	0.32				
Arrago	09	1022	-0.63	0.83	0.82	1.34	1.77	-1.24	0.06	0.20				
Bajo Tajo	10	10841	-0.83	0.57	0.75	1.39	1.77	-0.63	-0.72	-0.09				
Tajo Completo	11	55909	-0.70	0.70	0.32	1.40	1.95	-0.16	-0.65	0.02				

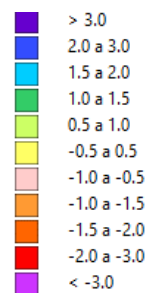
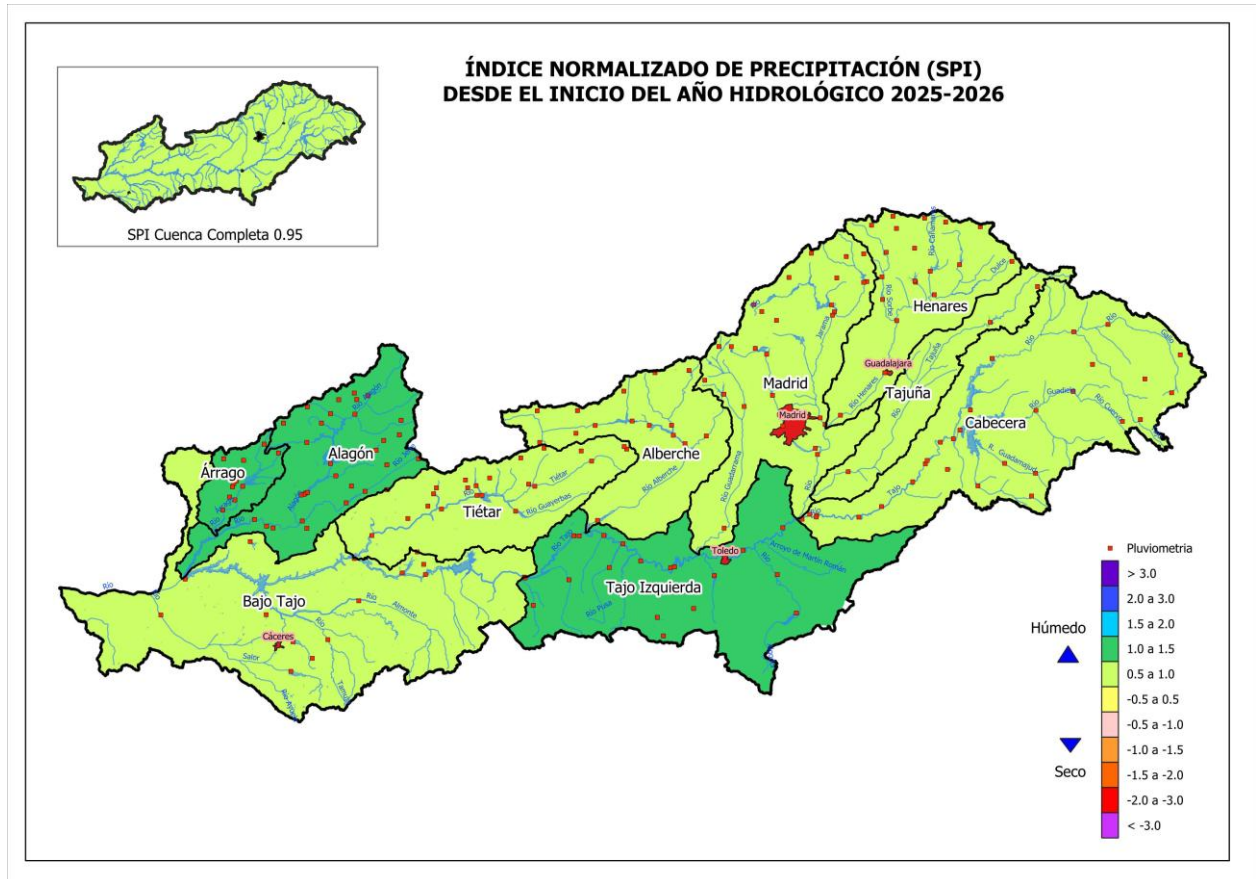


Tabla de Índice Normalizado de precipitación a 1 mes.

8.- ÍNDICE NORMALIZADO DE PRECIPITACIÓN DESDE EL INICIO DEL AÑO HIDROLÓGICO.



Cuenca	Codigo de zona	Area (Km2)	10	11	12	1	2	3	4	5	6	7	8	9
Cabecera	01	9428	-0.26	-0.21	-0.53	0.46	1.43	1.27	0.90	0.72				
Tajuña	02	2601	-0.42	-0.34	-0.60	0.56	1.33	1.16	0.84	0.75				
Henares	03	4146	-0.36	-0.10	-0.29	0.50	1.16	1.01	0.79	0.84				
Madrid	04	6529	-0.48	-0.03	-0.15	0.55	1.27	1.15	0.91	0.83				
Alberche	05	4114	-0.65	0.30	0.10	0.57	1.10	0.96	0.87	0.79				
Tajo Izquierda	06	8346	-0.28	-0.28	-0.44	0.76	1.58	1.42	1.28	1.00				
Tietar	07	4469	-0.87	0.14	0.03	0.50	1.17	0.91	0.81	0.71				
Alagón	08	4415	-0.69	0.55	0.58	1.03	1.58	1.33	1.31	1.26				
Arrago	09	1022	-0.63	0.25	0.56	1.11	1.65	1.35	1.33	1.26				
Bajo Tajo	10	10841	-0.83	-0.15	0.19	0.84	1.46	1.20	1.06	0.92				
Tajo Completo	11	55909	-0.70	-0.01	0.00	0.73	1.44	1.22	1.07	0.95				

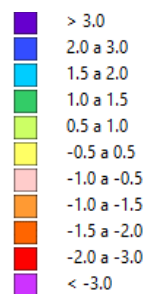
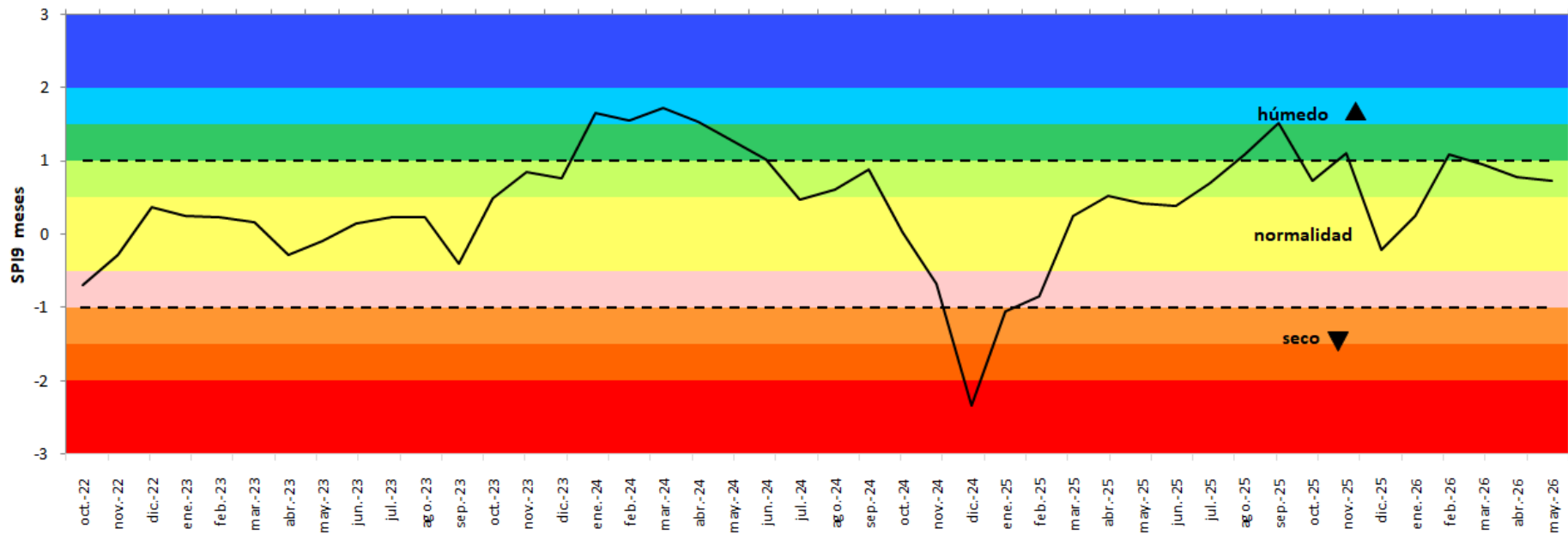
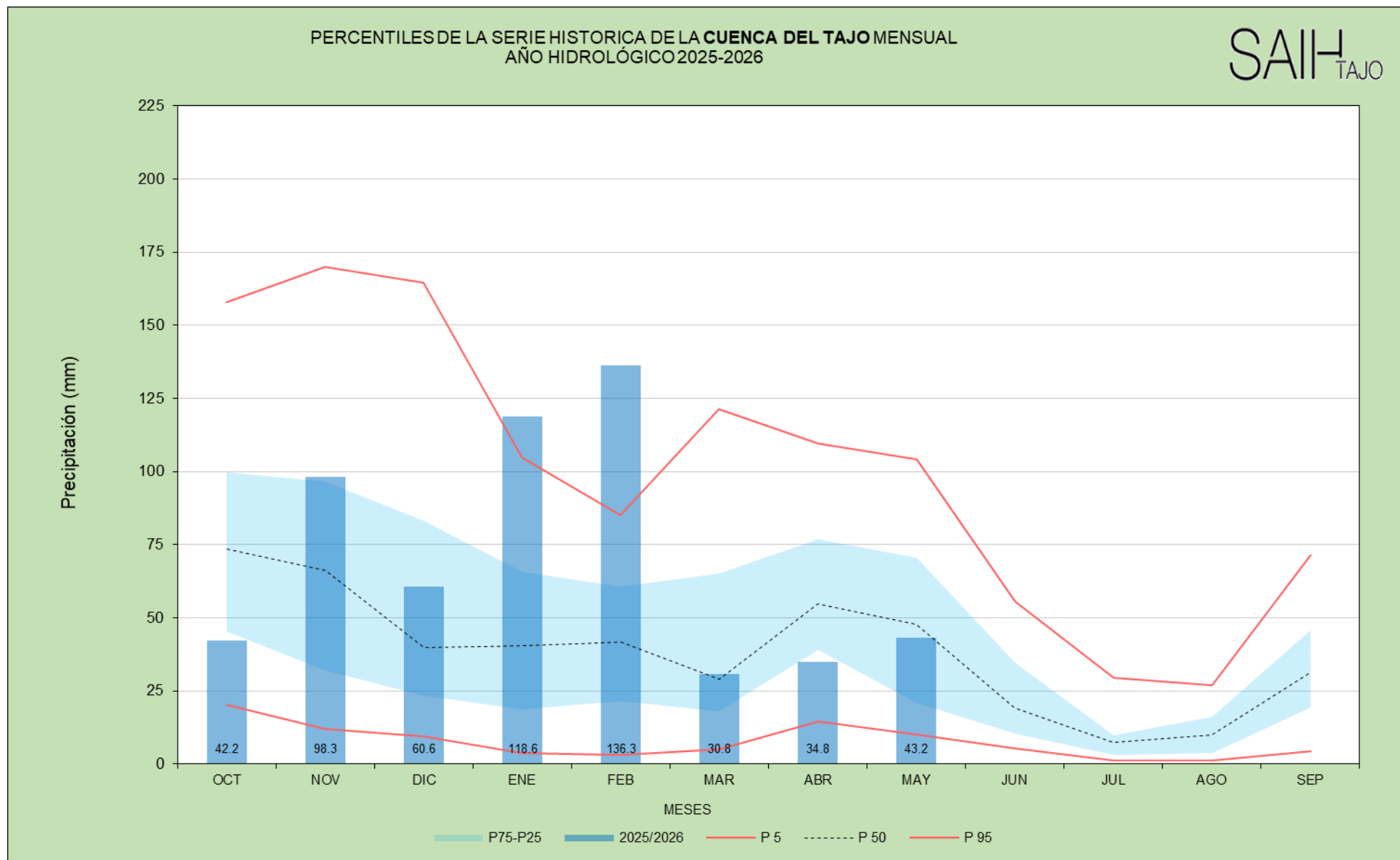


Tabla de Índice Normalizado de precipitación desde inicio de año hidrológico.

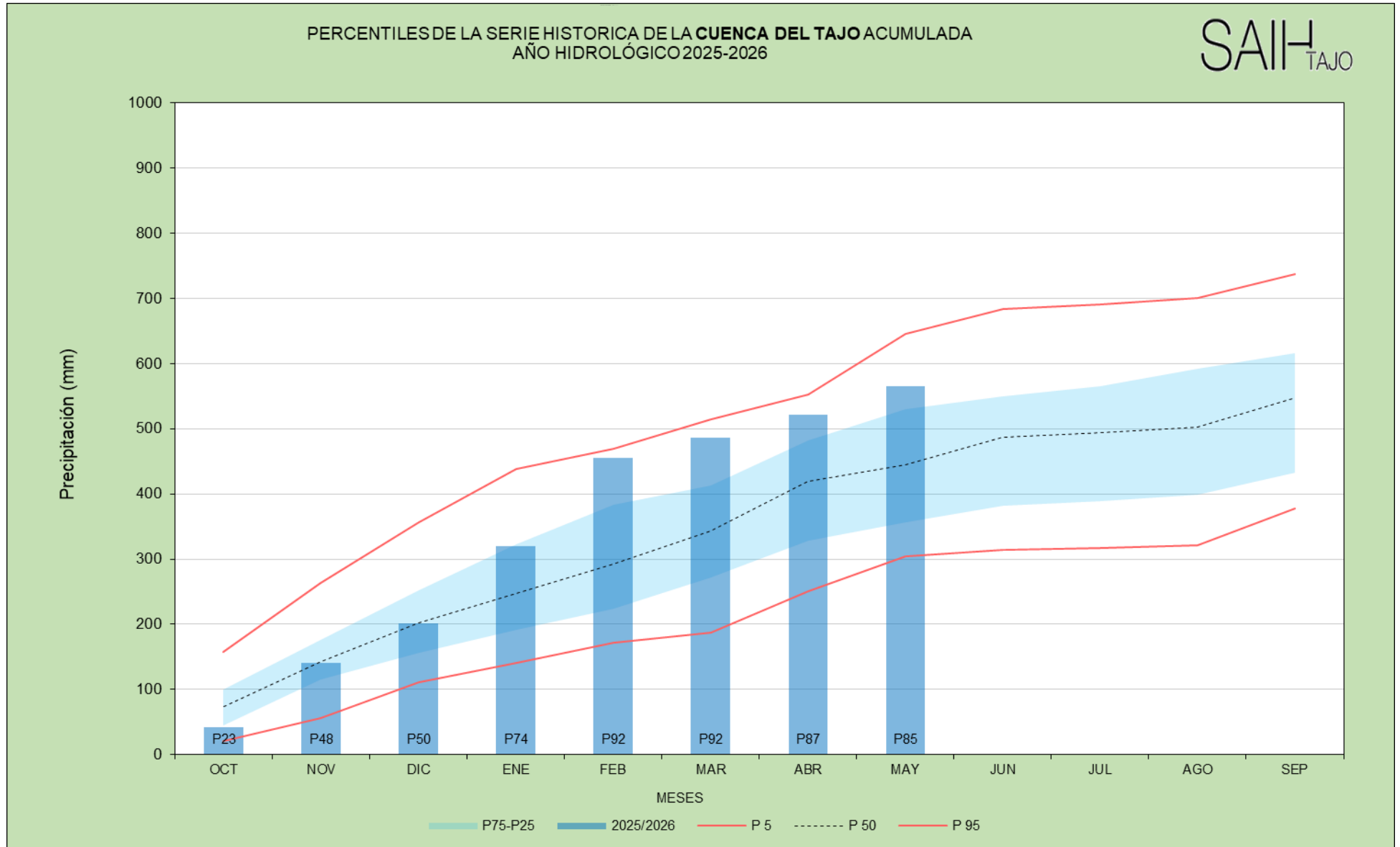


Índice Normalizado de Precipitación de los últimos 9 meses para la subcuenca del río Tajo en España

9.- GRÁFICA DE PERCENTILES HISTÓRICOS MENSUALES Y ACTUALES.

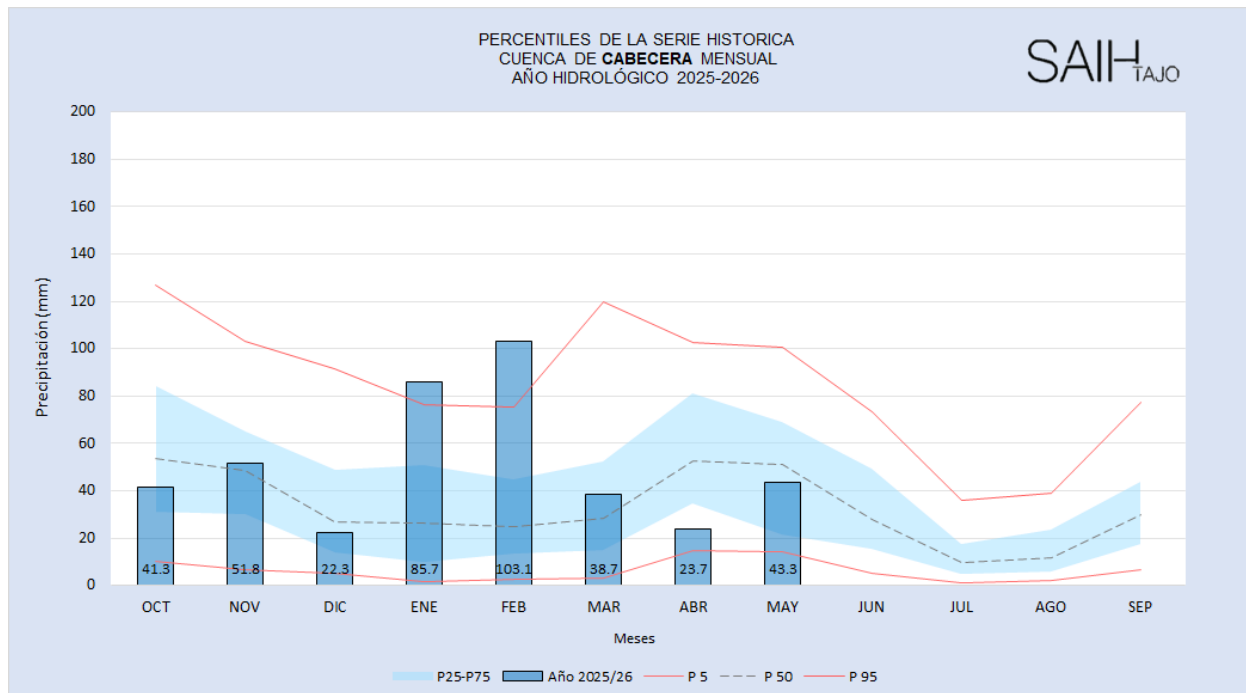


10.- GRÁFICA DE PERCENTILES HISTÓRICOS ACUMULADOS Y ACTUALES.

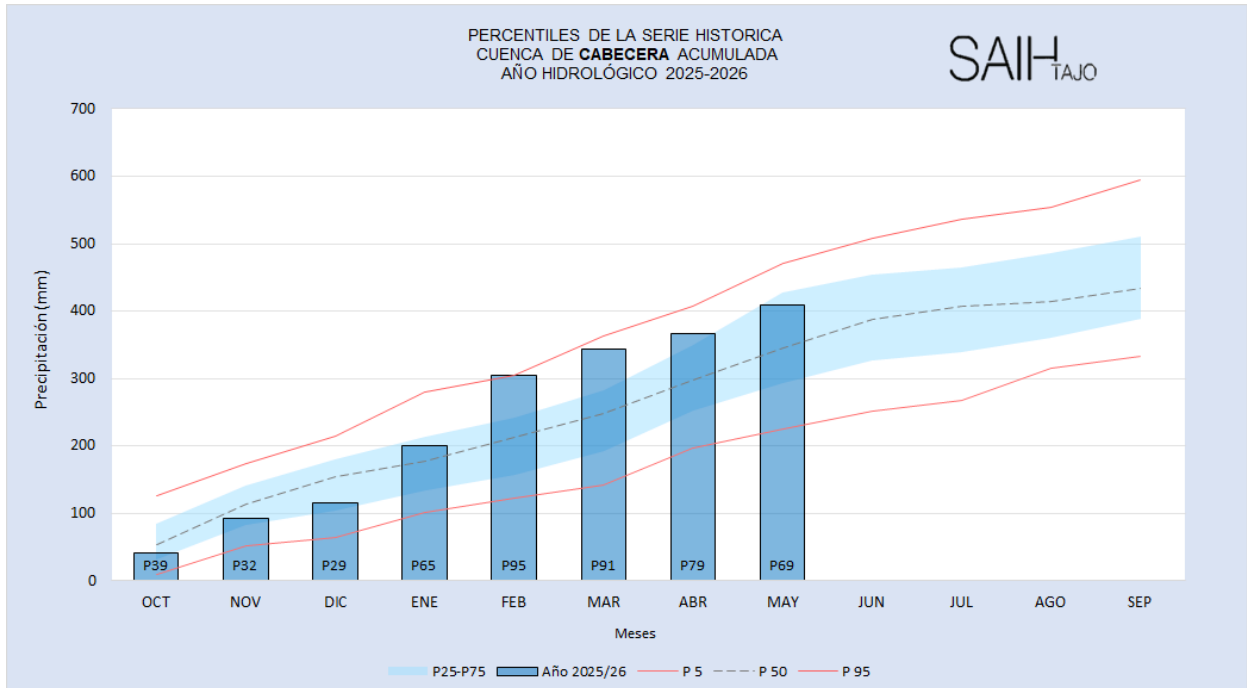


11.- ANÁLISIS DE LA CABECERA DE LA CUENCA DEL TAJO

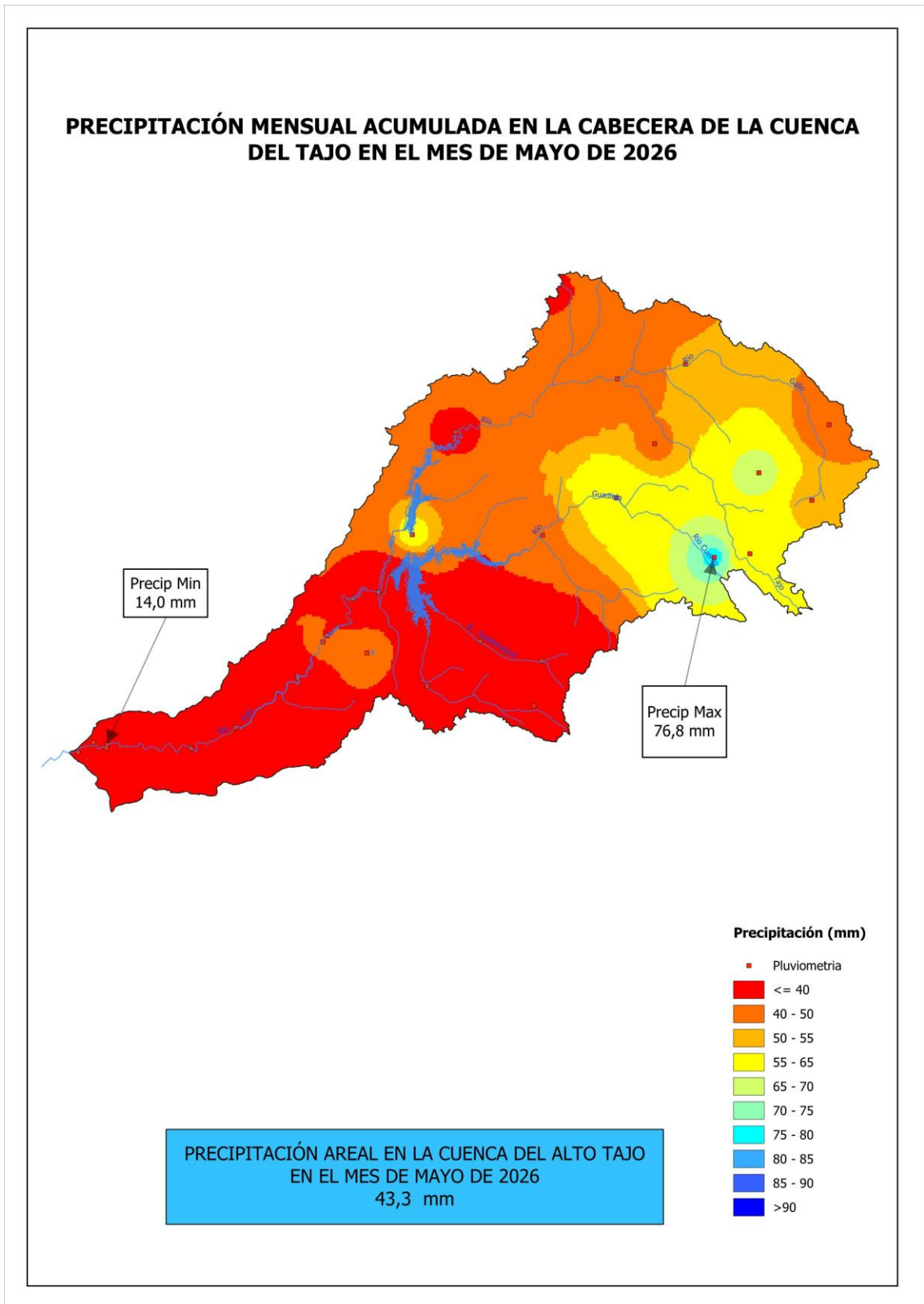
En Cabecera la lluvia del mes de Mayo ha dado como resultado una lluvia areal de 43,3 litros/m². Este dato se corresponde un percentil de 44,8. Esto indica que el 55,2% de los meses de Mayo de la serie superan esta cantidad de lluvia mensual acumulada.



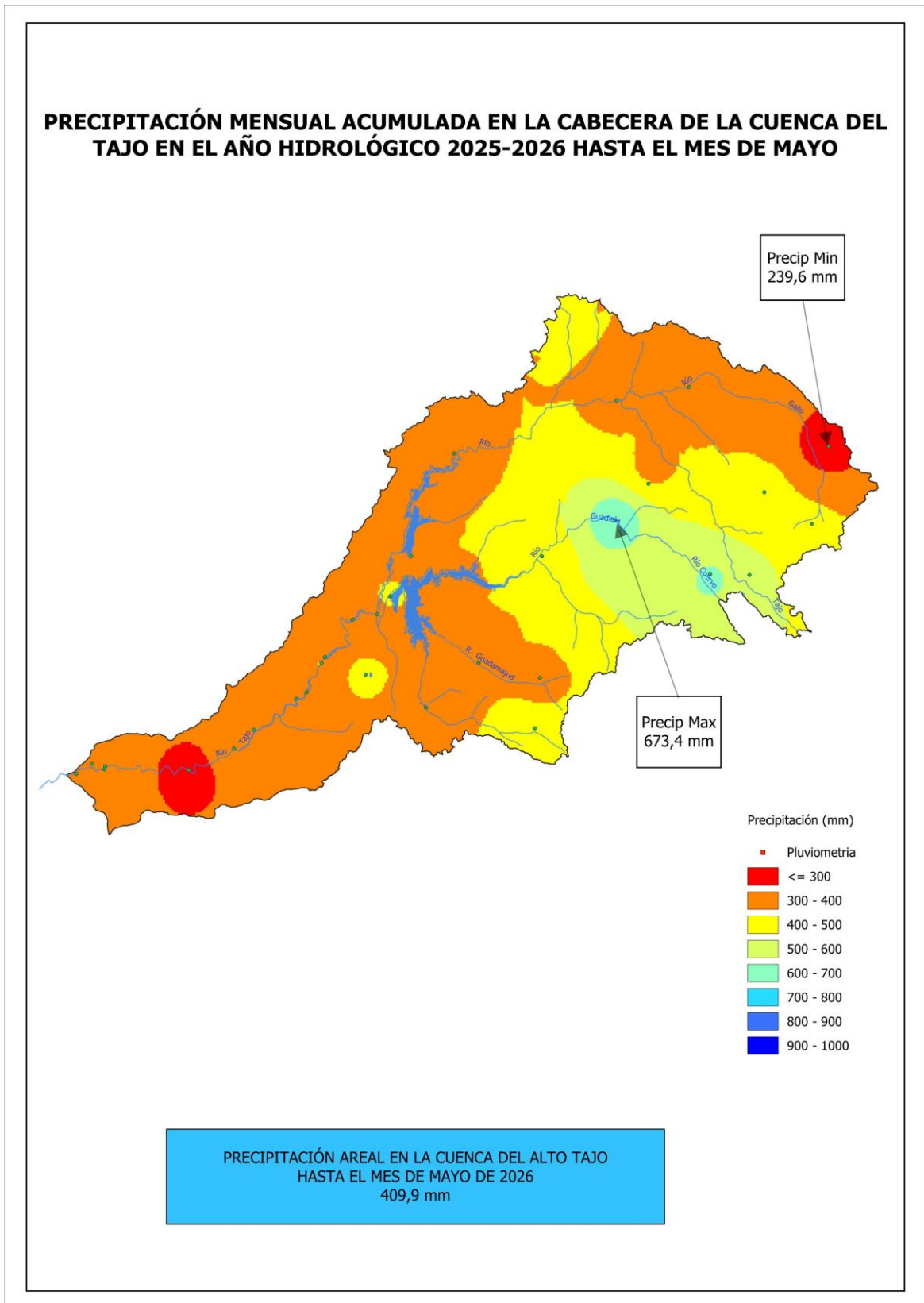
Por otro lado, el percentil de la lluvia acumulada desde el inicio del año hidrológico en la cuenca de cabecera es de 68,9.



12.- MAPA DE PRECIPITACIÓN ACUMULADA MENSUAL EN LA CABECERA DE LA CUENCA DEL TAJO.



13.- MAPA DE PRECIPITACIÓN ACUMULADA ANUAL EN LA CABECERA DE LA CUENCA DEL TAJO.



14.- GRÁFICAS DE LA VARIABLE PRECIPITACIÓN MEDIA EN EL RESTO DE LA CUENCA

