

# Plan Hidrológico de la Demarcación Hidrográfica del Tajo

## Revisión de cuarto ciclo (2028-2033)

### DOCUMENTOS INICIALES

#### PROGRAMA, CALENDARIO, ESTUDIO GENERAL SOBRE LA DEMARCACIÓN Y FÓRMULAS DE CONSULTA

#### ANEJO 8

#### CONSUMOS DE LOS SISTEMAS DE ABASTECIMIENTO

Mayo 2026

**Confederación Hidrográfica del Tajo O.A.**





## Índice

### PROGRAMA, CALENDARIO, ESTUDIO GENERAL SOBRE LA DEMARCACIÓN Y FÓRMULAS DE CONSULTA

#### ANEJO 8

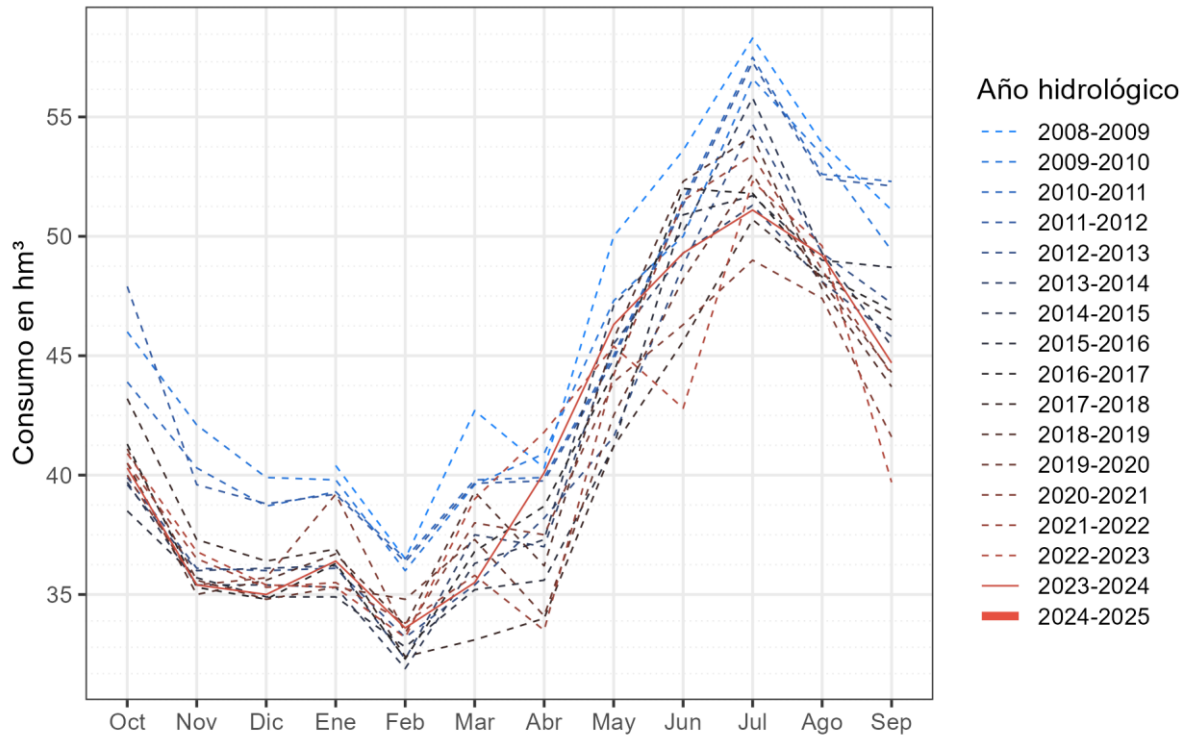
<b>1</b>	<b>Consumos de los sistemas de abastecimiento.....</b>	<b>2</b>
1.1	Canal de Isabel II.....	¡Error! Marcador no definido.
1.2	Mancomunidad de Aguas del Sorbe .....	¡Error! Marcador no definido.
1.3	Sistema Picadas-Almoguera .....	¡Error! Marcador no definido.
1.4	Toledo.....	¡Error! Marcador no definido.
1.5	Sistema Cáceres.....	¡Error! Marcador no definido.
1.6	Sistema Algodor .....	¡Error! Marcador no definido.
1.7	Agrupación de Talavera de la Reina .....	¡Error! Marcador no definido.
1.8	Plasencia.....	¡Error! Marcador no definido.
1.9	Sistema Tajuña .....	¡Error! Marcador no definido.
1.10	Mancomunidad de Aguas Rivera de Gata.....	¡Error! Marcador no definido.
1.11	Mancomunidad del Embalse de Béjar .....	¡Error! Marcador no definido.
1.12	Sistema Girasol.....	¡Error! Marcador no definido.
1.13	Presa de Santa Lucía.....	¡Error! Marcador no definido.
1.14	Mancomunidad Cabeza del Torcón .....	¡Error! Marcador no definido.
1.15	Sistema Campana de Oropesa .....	¡Error! Marcador no definido.
1.16	Sistema Gévalo.....	¡Error! Marcador no definido.
1.17	Mancomunidad de Aguas del Bornova .....	¡Error! Marcador no definido.

# 1 Consumos de los sistemas de abastecimiento

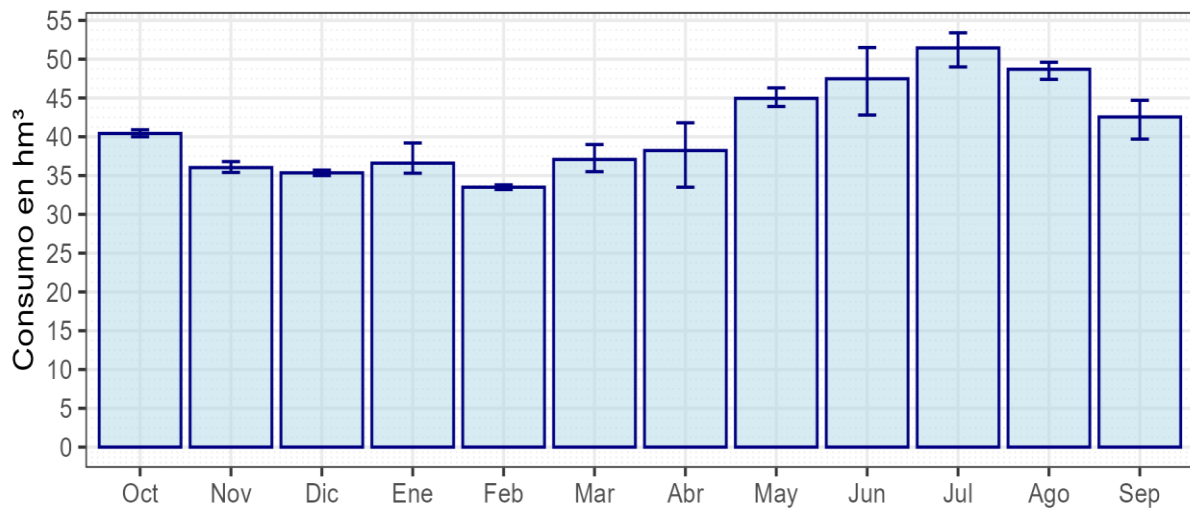
## 1.1 Canal de Isabel II

**Tabla 1. Canal de Isabel II. Valores mensuales de los consumos estimados en los últimos años (en hm<sup>3</sup>)**

Año Hidr.	Oct	Nov	Dic	Ene	Feb	Mar	Abr	May	Jun	Jul	Ago	Sep	Año
2008-2009				40,4	36,5	42,7	40,3	50,0	53,6	58,3	53,9	51,1	
2009-2010	46,0	42,1	39,9	39,8	36,0	39,6	40,9	47,3	50,0	56,6	53,4	49,4	541,0
2010-2011	43,9	40,3	38,7	39,3	36,5	39,8	39,9	45,0	51,5	57,5	52,6	52,3	537,3
2011-2012	47,9	39,6	38,8	39,2	36,4	39,7	39,8	44,8	51,3	57,3	52,4	52,1	539,3
2012-2013	39,9	36,1	36,0	36,1	33,2	35,4	38,2	41,6	48,8	54,7	49,3	47,2	496,5
2013-2014	39,6	36,0	36,1	36,2	32,3	37,5	37,0	45,5	49,3	51,3	48,1	45,8	494,7
2014-2015	39,7	35,4	35,4	35,3	31,9	36,3	37,3	47,1	50,2	55,8	49,3	45,4	499,1
2015-2016	38,5	35,7	34,9	34,9	32,8	35,2	35,6	41,2	50,9	51,7	49,0	48,7	489,1
2016-2017	41,3	35,3	34,8	36,3	32,3	36,8	38,7	44,3	52,0	51,8	48,4	46,9	498,9
2017-2018	43,2	37,3	36,4	36,9	32,4	33,1	34,0	41,2	45,6	50,7	48,3	46,5	485,6
2018-2019	40,5	35,0	35,6	36,7	33,7	39,3	36,2	45,7	52,3	54,2	47,8	43,7	500,7
2019-2020	41,1	35,6	34,8	35,3	34,8	37,3	34,1	42,5	48,2	52,6	48,1	44,3	488,7
2020-2021	40,0	35,4	35,7	39,2	33,4	38,0	37,5	43,9	46,3	49,0	47,4	41,6	487,4
2021-2022	40,5	36,5	35,3	35,5	33,8	35,8	33,5	44,2	51,5	53,4	48,6	44,2	492,8
2022-2023	40,9	36,8	35,4	35,3	33,2	39,0	41,8	45,4	42,8	52,3	49,6	39,7	492,2
2023-2024	40,3	35,4	35,0	36,4	33,6	35,5	40,1	46,3	49,3	51,1	49,2	44,7	496,9



**Figura 1. Canal de Isabel II. Evolución por año hidrológico de los consumos**

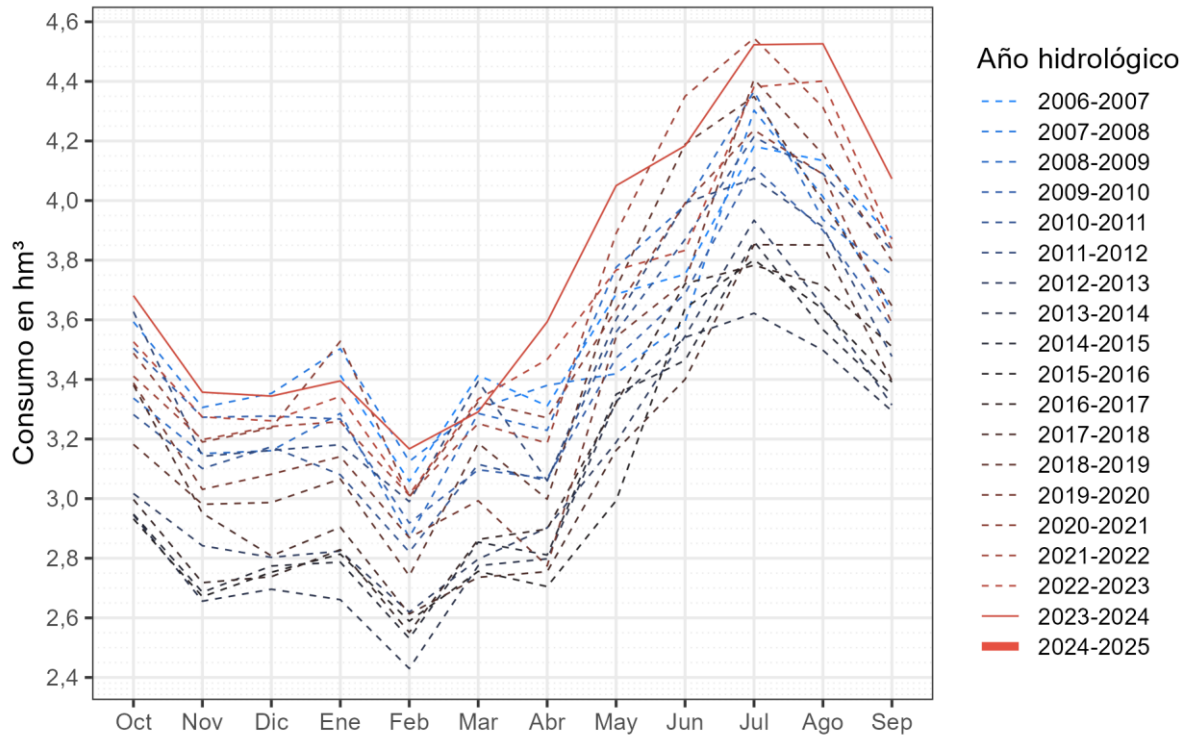


**Figure 2. Canal de Isabel II. Media de consumo en los últimos 5 años hidrológicos disponibles. Con barra de error indicando mínimo y máximo**

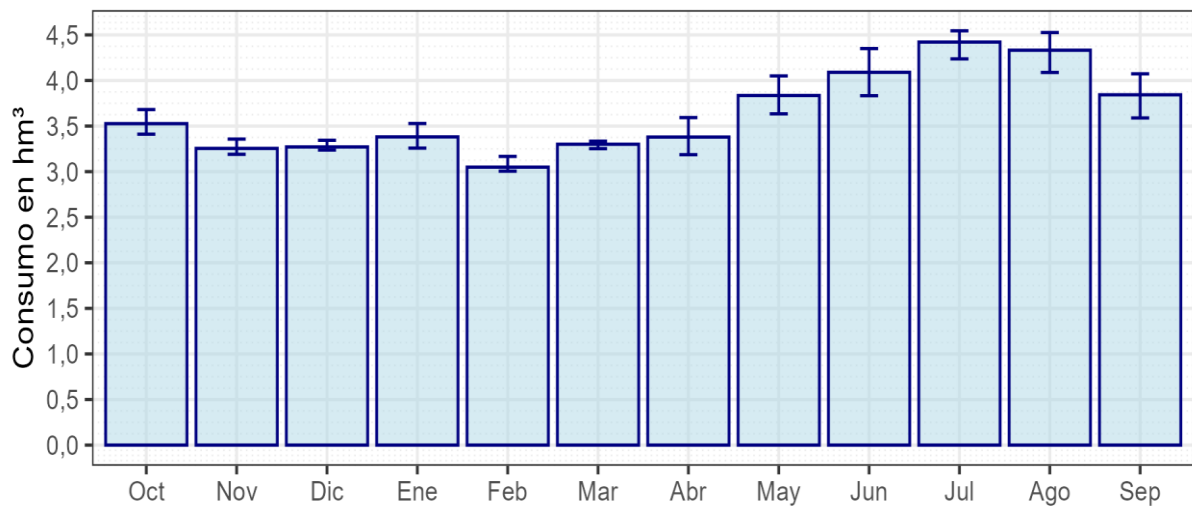
## 1.2 Mancomunidad de Aguas del Sorbe

**Tabla 2. Mancomunidad de Aguas del Sorbe. Valores mensuales de los consumos estimados en los últimos años (en hm<sup>3</sup>)**

Año Hidr.	Oct	Nov	Dic	Ene	Feb	Mar	Abr	May	Jun	Jul	Ago	Sep	Año
2006-2007				3,41	3,06	3,41	3,31	3,69	3,75	4,18	4,13	3,87	
2007-2008	3,59	3,31	3,35	3,50	3,12	3,30	3,38	3,42	3,59	4,30	4,01	3,63	42,52
2008-2009	3,34	3,15	3,16	3,29	2,87	3,29	3,23	3,78	3,98	4,37	3,94	3,75	42,13
2009-2010	3,50	3,27	3,28	3,27	2,92	3,10	3,07	3,47	3,69	4,11	3,90	3,58	41,15
2010-2011	3,28	3,10	3,17	3,08	2,82	3,12	3,06	3,56	3,87	4,21	4,09	3,83	41,20
2011-2012	3,63	3,14	3,16	3,18	2,99	3,39	3,06	3,60	3,99	4,07	3,91	3,48	41,61
2012-2013	3,02	2,84	2,80	2,82	2,62	2,80	2,90	3,19	3,54	3,93	3,65	3,31	37,43
2013-2014	2,94	2,66	2,70	2,66	2,43	2,78	2,80	3,33	3,54	3,62	3,50	3,29	36,24
2014-2015	2,95	2,69	2,77	2,79	2,53	2,85	2,81	3,35	3,46	3,86	3,57	3,35	36,98
2015-2016	2,93	2,67	2,75	2,81	2,59	2,76	2,70	2,99	3,64	3,80	3,64	3,39	36,68
2016-2017	3,00	2,72	2,74	2,83	2,55	2,86	2,90	3,32	3,72	3,78	3,72	3,51	37,65
2017-2018	3,38	2,95	2,81	2,90	2,61	2,74	2,76	3,16	3,40	3,85	3,85	3,40	37,81
2018-2019	3,18	2,98	2,99	3,07	2,74	3,19	3,00	3,71	4,19	4,35	4,00	3,65	41,03
2019-2020	3,39	3,03	3,08	3,14	2,87	2,99	2,77	3,54	3,73	4,41	4,16	3,80	40,91
2020-2021	3,49	3,19	3,24	3,53	3,00	3,32	3,27	3,63	3,99	4,24	4,09	3,59	42,58
2021-2022	3,41	3,20	3,24	3,26	3,01	3,25	3,19	3,89	4,35	4,54	4,31	3,84	43,50
2022-2023	3,53	3,27	3,26	3,34	3,01	3,33	3,47	3,77	3,83	4,38	4,40	3,87	43,47
2023-2024	3,68	3,36	3,34	3,40	3,17	3,29	3,59	4,05	4,18	4,52	4,53	4,07	45,18



**Figura 3. Mancomunidad de Aguas del Sorbe. Evolución por año hidrológico de los consumos**

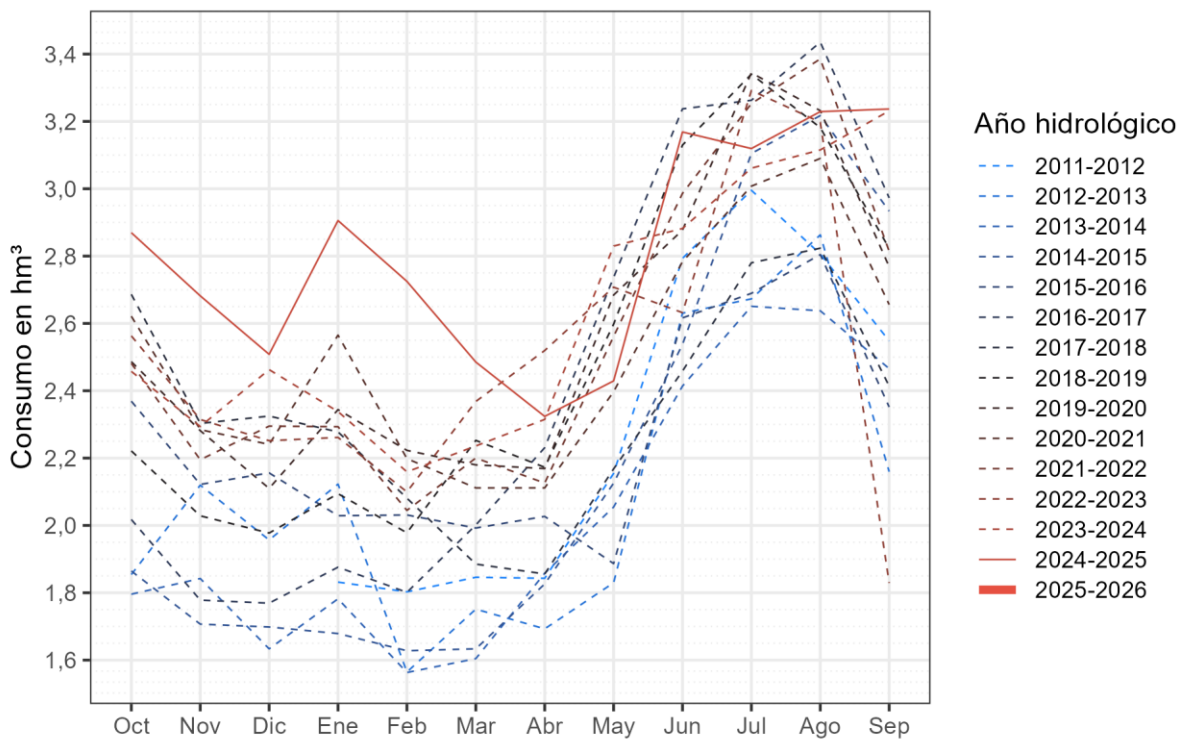


**Figure 4. Mancomunidad de Aguas del Sorbe. Media de consumo en los últimos 5 años hidrológicos disponibles. Con barra de error indicando mínimo y máximo**

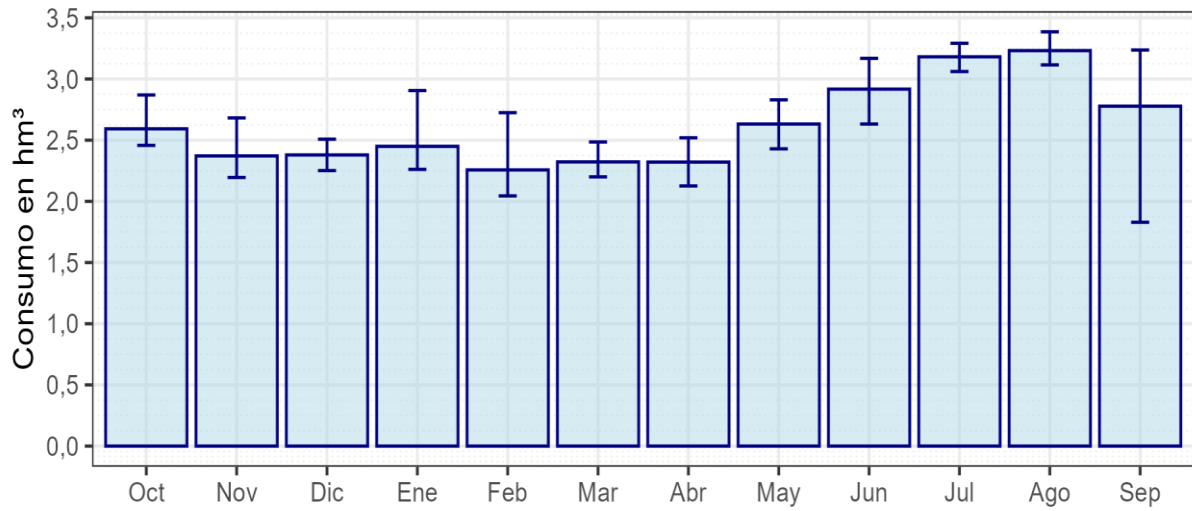
### 1.3 Sistema Picadas-Almoguera

**Tabla 3. Sistema Picadas-Almoguera. Valores mensuales de los consumos estimados en los últimos años (en hm<sup>3</sup>)**

Año Hidr.	Oct	Nov	Dic	Ene	Feb	Mar	Abr	May	Jun	Jul	Ago	Sep	Año
2011-2012				1,83	1,80	1,85	1,84	2,15	2,79	3,00	2,81	2,55	
2012-2013	1,85	2,12	1,96	2,12	1,56	1,75	1,69	1,83	2,63	2,67	2,86	2,16	25,22
2013-2014	1,80	1,84	1,63	1,78	1,56	1,60	1,86	2,05	2,41	2,65	2,64	2,47	24,30
2014-2015	1,86	1,71	1,70	1,68	1,63	1,63	1,83	2,13	2,54	3,10	3,22	2,93	25,95
2015-2016	2,37	2,12	2,16	2,03	2,03	1,99	2,03	1,89	2,62	2,69	2,80	2,35	27,07
2016-2017	2,02	1,78	1,77	1,88	1,80	2,00	2,23	2,74	3,24	3,26	3,44	2,97	29,12
2017-2018	2,69	2,30	2,32	2,28	2,08	1,89	1,86	2,17	2,46	2,78	2,82	2,41	28,06
2018-2019	2,22	2,03	1,98	2,09	1,98	2,25	2,17	2,60	3,13	3,34	3,18	2,82	29,80
2019-2020	2,49	2,28	2,11	2,34	2,22	2,18	2,17	2,68	2,88	3,34	3,23	2,77	30,70
2020-2021	2,62	2,28	2,24	2,57	2,20	2,11	2,11	2,40	2,78	3,01	3,09	2,66	30,07
2021-2022	2,48	2,20	2,29	2,29	2,04	2,20	2,13	2,56	2,99	3,25	3,39	2,81	30,64
2022-2023	2,56	2,31	2,25	2,26	2,10	2,37	2,52	2,71	2,63	3,29	3,20	1,83	30,04
2023-2024	2,46	2,29	2,46	2,34	2,16	2,24	2,31	2,83	2,88	3,06	3,12	3,23	31,38
2024-2025	2,87	2,68	2,51	2,91	2,72	2,49	2,32	2,43	3,17	3,12	3,23	3,24	33,68



**Figura 5. Sistema Picadas-Almoguera. Evolución por año hidrológico de los consumos**

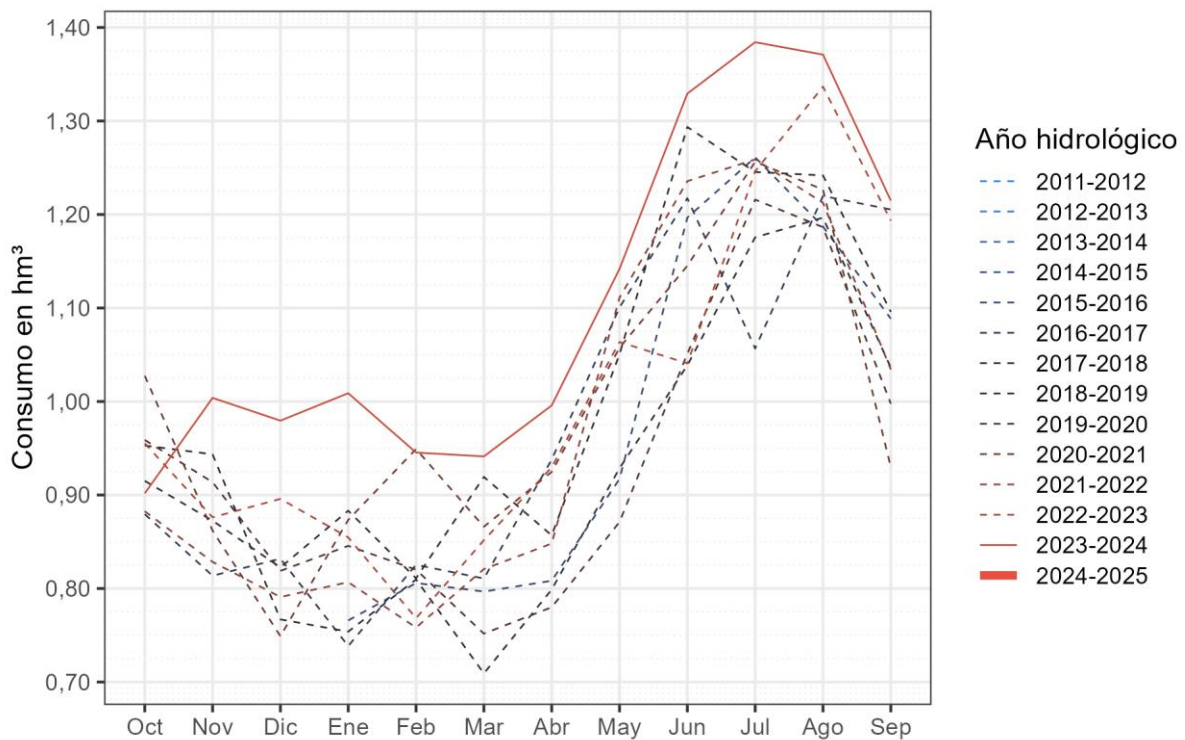


**Figure 6. Sistema Picadas-Almoguera. Media de consumo en los últimos 5 años hidrológicos disponibles. Con barra de error indicando mínimo y máximo**

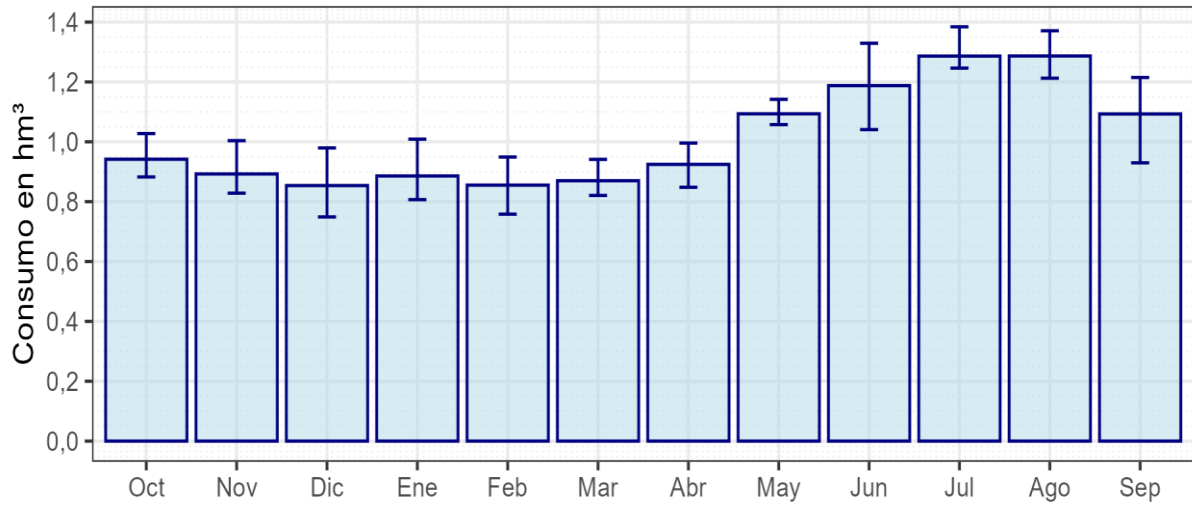
## 1.4 Toledo

**Tabla 4. Toledo. Valores mensuales de los consumos estimados en los últimos años (en  $hm^3$ )**

Año Hidr.	Oct	Nov	Dic	Ene	Feb	Mar	Abr	May	Jun	Jul	Ago	Sep	Año
2015-2016				0,77	0,81	0,80	0,81	0,92	1,20	1,26	1,19	1,09	
2016-2017	0,88	0,81	0,83	0,74	0,83	0,81	0,94	1,10	1,22	1,06	1,22	1,21	11,64
2017-2018	0,95	0,94	0,77	0,75	0,81	0,71	0,80	0,93	1,04	1,18	1,20	1,04	11,11
2018-2019	0,92	0,87	0,82	0,88	0,81	0,92	0,86	1,05	1,29	1,25	1,24	1,10	12,01
2019-2020	0,96	0,91	0,82	0,85	0,82	0,75	0,78	0,87	1,05	1,22	1,19	1,00	11,21
2020-2021	1,03	0,86	0,75	0,87	0,95	0,87	0,92	1,06	1,15	1,26	1,23	0,93	11,87
2021-2022	0,88	0,83	0,79	0,81	0,76	0,82	0,85	1,11	1,24	1,26	1,21	1,03	11,59
2022-2023	0,96	0,88	0,90	0,85	0,77	0,85	0,93	1,06	1,04	1,25	1,34	1,19	12,01
2023-2024	0,90	1,00	0,98	1,01	0,95	0,94	1,00	1,14	1,33	1,38	1,37	1,21	13,22



**Figura 7. Toledo. Evolución por año hidrológico de los consumos**

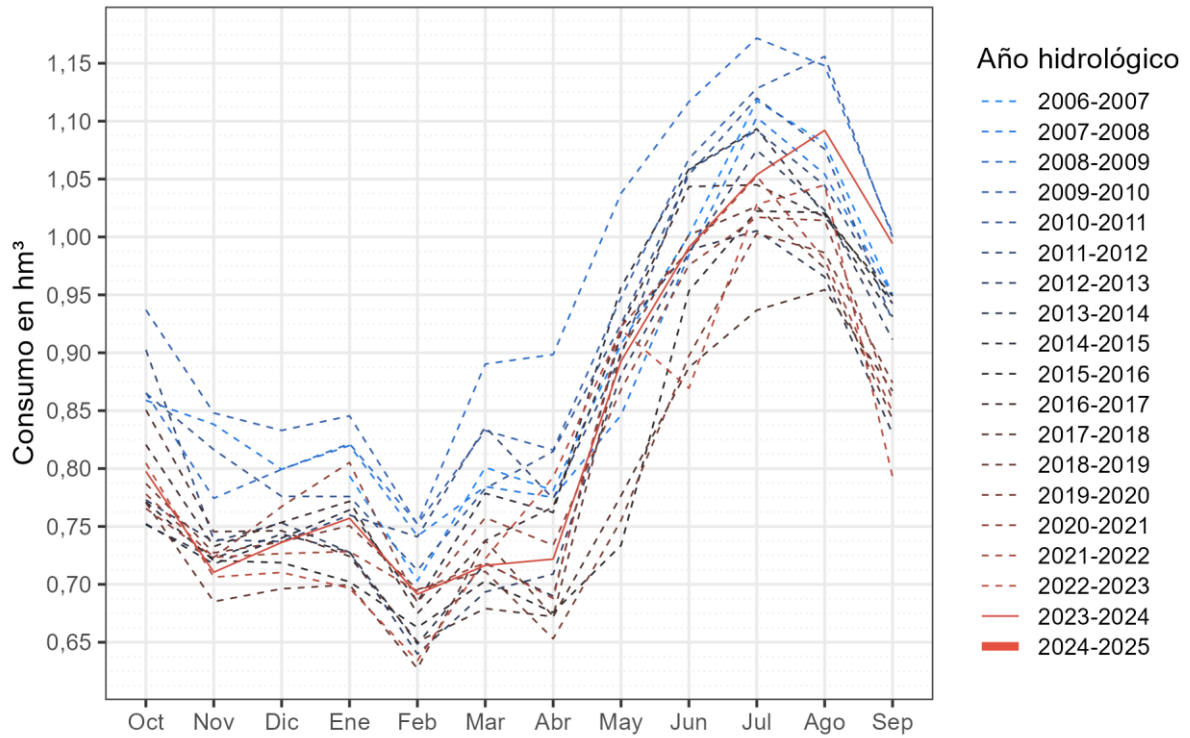


**Figure 8. Toledo. Media de consumo en los últimos 5 años hidrológicos disponibles. Con barra de error indicando mínimo y máximo**

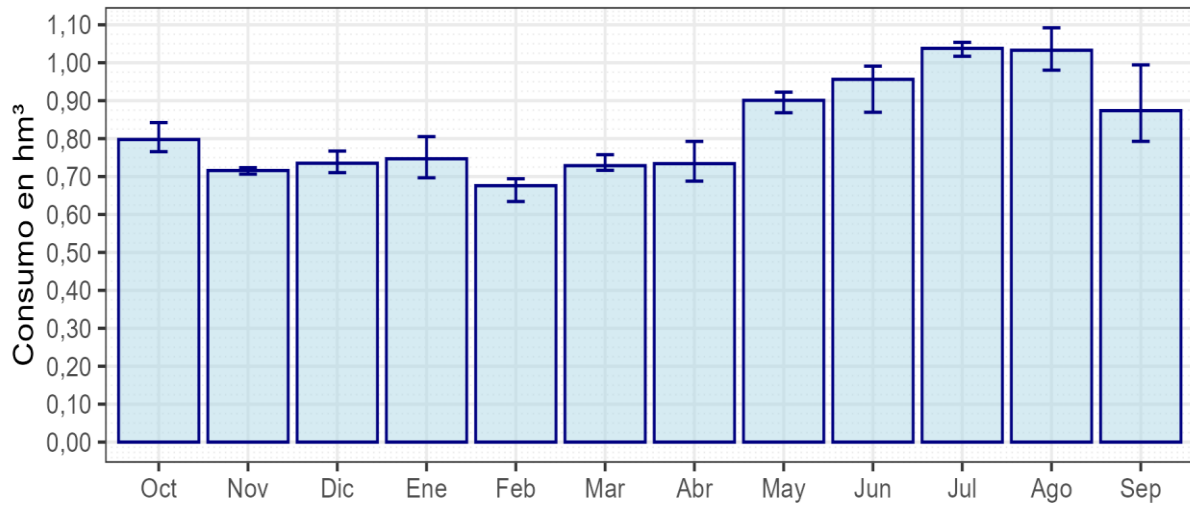
## 1.5 Sistema Cáceres

**Tabla 5. Sistema Cáceres. Valores mensuales de los consumos estimados en los últimos años (en hm<sup>3</sup>)**

Año Hidr.	Oct	Nov	Dic	Ene	Feb	Mar	Abr	May	Jun	Jul	Ago	Sep	Año
2006-2007				0,794	0,703	0,801	0,781	0,907	1,002	1,118	1,081	0,950	
2007-2008	0,859	0,838	0,799	0,820	0,742	0,784	0,775	0,846	0,984	1,103	1,054	0,949	10,55 5
2008-2009	0,865	0,774	0,799	0,821	0,752	0,890	0,898	1,038	1,117	1,172	1,148	1,003	11,27 8
2009-2010	0,937	0,848	0,833	0,845	0,752	0,833	0,816	0,948	1,068	1,128	1,156	1,000	11,16 3
2010-2011	0,865	0,816	0,776	0,776	0,712	0,783	0,815	0,925	1,054	1,120	1,076	0,927	10,64 4
2011-2012	0,903	0,739	0,737	0,760	0,741	0,836	0,774	0,897	1,058	1,092	1,045	0,943	10,52 4
2012-2013	0,773	0,737	0,753	0,728	0,640	0,693	0,709	0,881	0,987	1,075	1,023	0,911	9,910
2013-2014	0,751	0,722	0,743	0,728	0,649	0,718	0,690	0,917	0,989	1,005	0,965	0,830	9,709
2014-2015	0,752	0,718	0,740	0,764	0,685	0,779	0,762	0,957	1,059	1,093	1,019	0,931	10,25 9
2015-2016	0,771	0,721	0,719	0,702	0,663	0,703	0,676	0,734	0,953	1,022	1,021	0,943	9,627
2016-2017	0,821	0,733	0,754	0,772	0,675	0,738	0,767	0,921	1,043	1,045	1,017	0,949	10,23 4
2017-2018	0,851	0,745	0,746	0,724	0,650	0,679	0,672	0,777	0,887	0,937	0,954	0,867	9,490
2018-2019	0,771	0,685	0,696	0,700	0,627	0,738	0,672	0,901	1,002	1,026	0,973	0,842	9,634
2019-2020	0,787	0,727	0,737	0,751	0,696	0,711	0,653	0,755	0,897	1,003	0,986	0,874	9,578
2020-2021	0,766	0,723	0,767	0,805	0,684	0,758	0,734	0,868	0,976	1,017	1,014	0,859	9,971
2021-2022	0,778	0,723	0,727	0,728	0,694	0,719	0,688	0,922	0,989	1,053	0,980	0,849	9,850
2022-2023	0,805	0,706	0,710	0,697	0,634	0,722	0,793	0,920	0,869	1,028	1,045	0,793	9,722
2023-2024	0,798	0,710	0,736	0,757	0,691	0,716	0,722	0,893	0,991	1,054	1,092	0,994	10,15 5
2024-2025	0,842												



**Figura 9. Sistema Cáceres. Evolución por año hidrológico de los consumos**

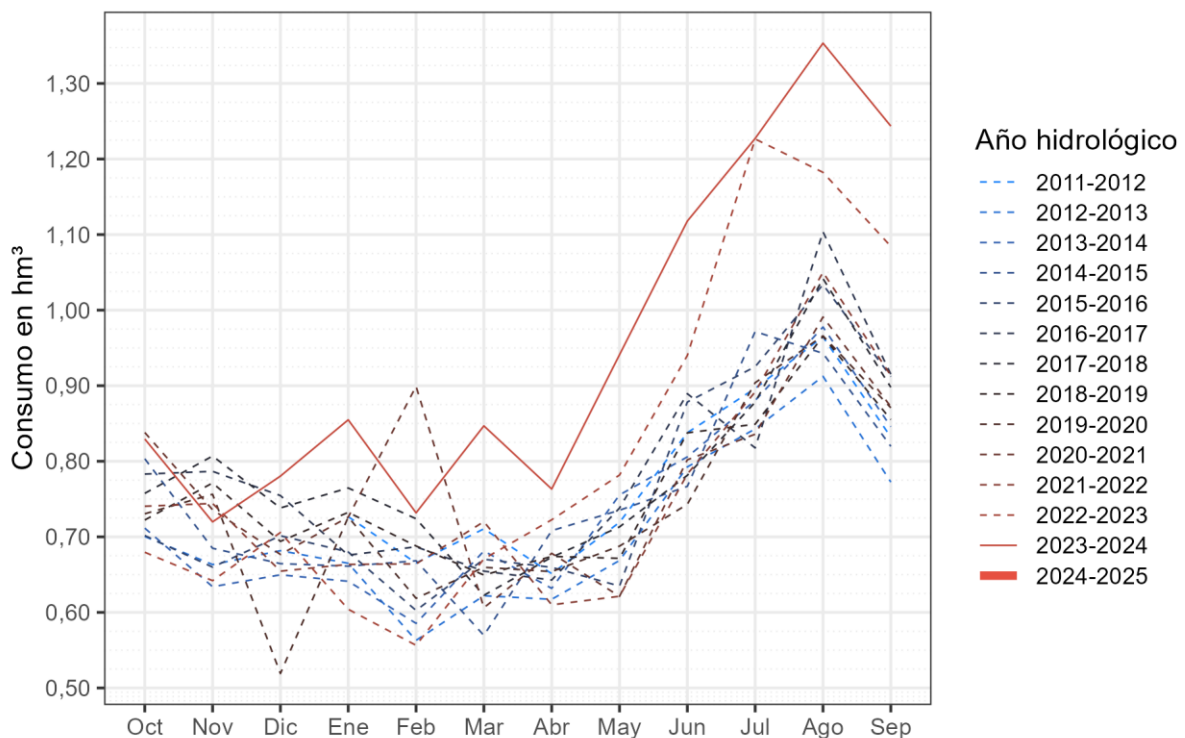


**Figure 10. Sistema Cáceres. Media de consumo en los últimos 5 años hidrológicos disponibles. Con barra de error indicando mínimo y máximo**

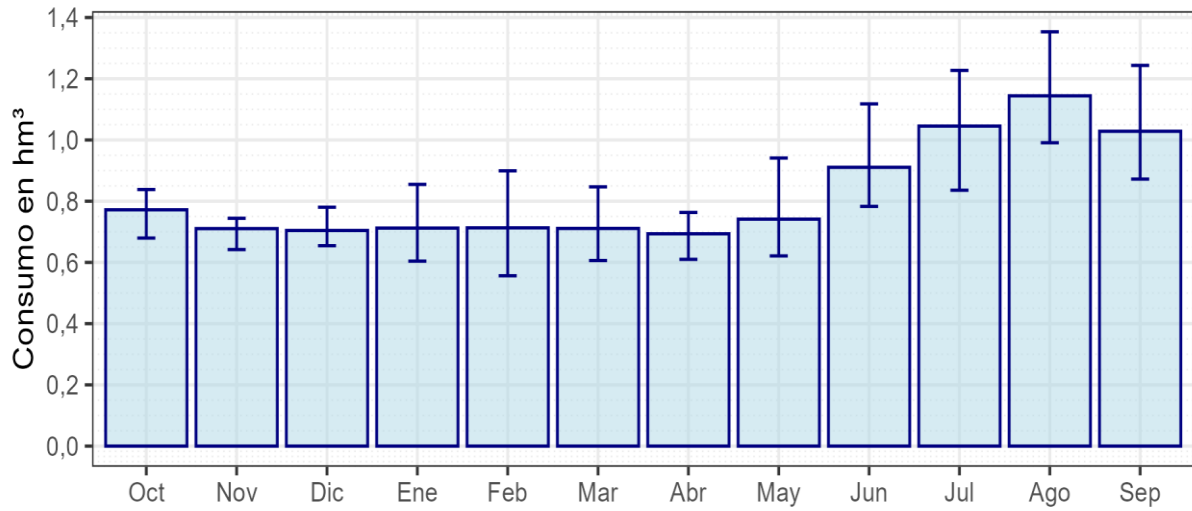
## 1.6 Sistema Algodor

**Tabla 6. Sistema Algodor. Valores mensuales de los consumos estimados en los últimos años (en hm<sup>3</sup>)**

Año Hidr.	Oct	Nov	Dic	Ene	Feb	Mar	Abr	May	Jun	Jul	Ago	Sep	Año
2011-2012				0,727	0,665	0,711	0,651	0,719	0,838	0,896	0,965	0,832	
2012-2013	0,700	0,663	0,682	0,665	0,563	0,622	0,617	0,669	0,793	0,843	0,912	0,772	8,502
2013-2014	0,712	0,634	0,650	0,641	0,586	0,681	0,632	0,755	0,806	0,880	0,978	0,846	8,800
2014-2015	0,803	0,685	0,665	0,661	0,668	0,570	0,708	0,735	0,767	0,972	0,943	0,820	8,996
2015-2016	0,702	0,660	0,701	0,680	0,603	0,670	0,660	0,635	0,878	0,925	1,034	0,912	9,060
2016-2017	0,783	0,787	0,755	0,676	0,687	0,655	0,643	0,738	0,889	0,818	1,104	0,915	9,448
2017-2018	0,758	0,807	0,738	0,765	0,724	0,623	0,673	0,713	0,781	0,878	1,042	0,898	9,399
2018-2019	0,722	0,771	0,694	0,732	0,688	0,649	0,674	0,672	0,838	0,849	0,965	0,855	9,110
2019-2020	0,730	0,756	0,519	0,726	0,619	0,660	0,654	0,688	0,743	0,904	0,966	0,871	8,836
2020-2021	0,838	0,736	0,677	0,726	0,899	0,606	0,678	0,621	0,802	0,836	0,991	0,872	9,283
2021-2022	0,740	0,744	0,655	0,664	0,664	0,720	0,610	0,621	0,783	0,892	1,050	0,913	9,057
2022-2023	0,680	0,642	0,706	0,604	0,556	0,671	0,723	0,782	0,940	1,226	1,182	1,084	9,796
2023-2024	0,829	0,720	0,780	0,855	0,732	0,847	0,763	0,941	1,118	1,227	1,353	1,244	11,409



**Figura 11. Sistema Algodor. Evolución por año hidrológico de los consumos**

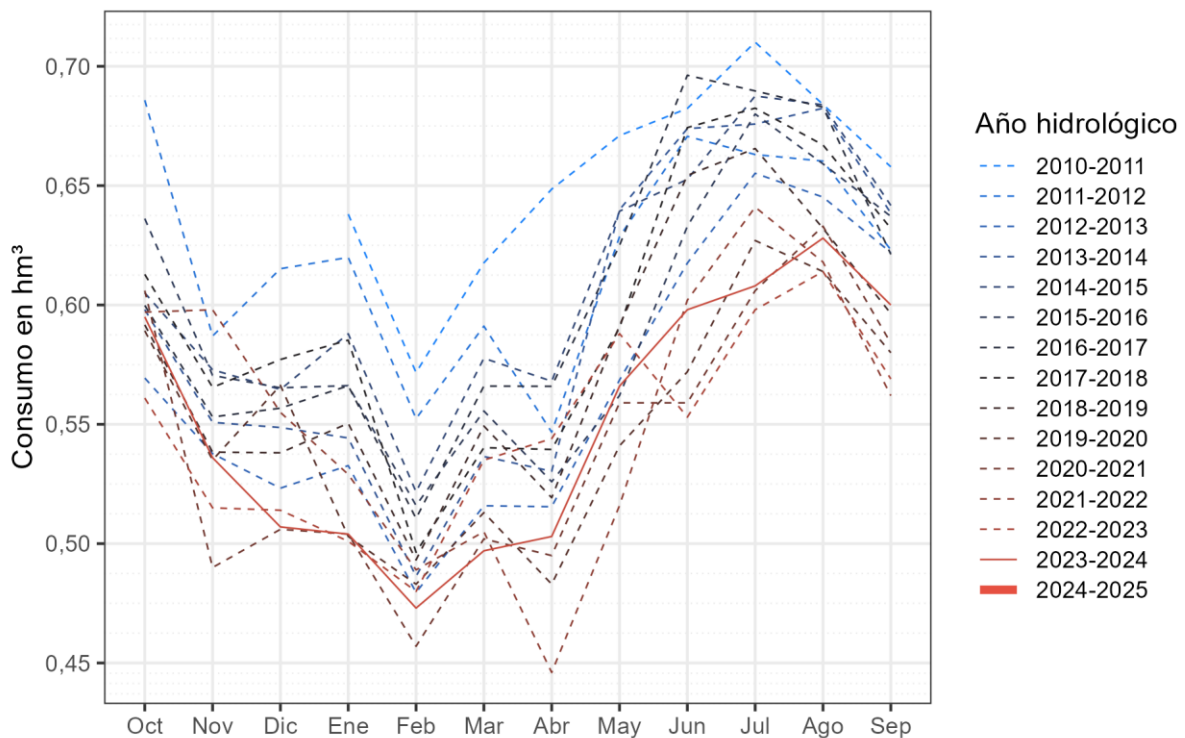


**Figure 12. Sistema Algodor. Media de consumo en los últimos 5 años hidrológicos disponibles. Con barra de error indicando mínimo y máximo**

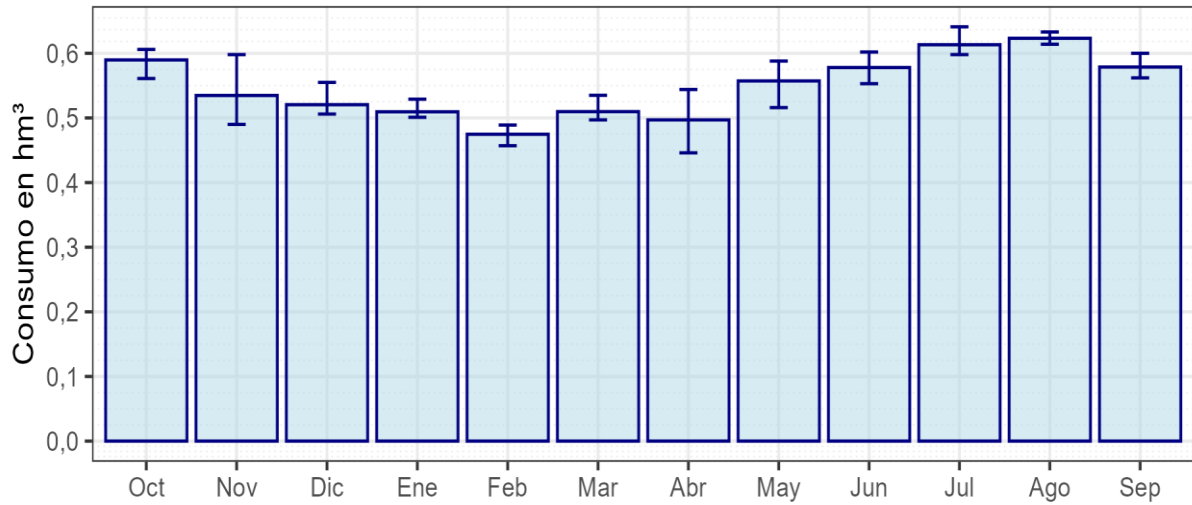
## 1.7 Agrupación de Talavera de la Reina

**Tabla 7. Agrupación de Talavera de la Reina. Valores mensuales de los consumos estimados en los últimos años (en hm<sup>3</sup>)**

Año Hidr.	Oct	Nov	Dic	Ene	Feb	Mar	Abr	May	Jun	Jul	Ago	Sep	Año
2010-2011				0,638	0,572	0,618	0,649	0,671	0,682	0,710	0,684	0,658	
2011-2012	0,686	0,587	0,615	0,620	0,552	0,591	0,547	0,629	0,671	0,663	0,660	0,623	7,444
2012-2013	0,569	0,538	0,523	0,533	0,480	0,516	0,515	0,569	0,618	0,655	0,645	0,622	6,782
2013-2014	0,598	0,551	0,549	0,544	0,486	0,537	0,530	0,640	0,674	0,676	0,682	0,638	7,105
2014-2015	0,605	0,573	0,565	0,588	0,522	0,578	0,568	0,639	0,653	0,688	0,684	0,642	7,303
2015-2016	0,636	0,570	0,565	0,566	0,516	0,556	0,526	0,562	0,633	0,680	0,659	0,637	7,107
2016-2017	0,600	0,553	0,557	0,566	0,511	0,566	0,566	0,625	0,696	0,690	0,683	0,621	7,233
2017-2018	0,613	0,565	0,577	0,585	0,496	0,540	0,539	0,590	0,674	0,682	0,667	0,632	7,163
2018-2019	0,592	0,538	0,538	0,550	0,493	0,549	0,519	0,591	0,654	0,666	0,632	0,596	6,920
2019-2020	0,589	0,535	0,566	0,503	0,483	0,513	0,483	0,541	0,572	0,627	0,614	0,580	6,607
2020-2021	0,606	0,490	0,506	0,504	0,457	0,502	0,495	0,559	0,559	0,606	0,633	0,584	6,501
2021-2022	0,597	0,598	0,555	0,529	0,489	0,505	0,446	0,516	0,602	0,641	0,618	0,562	6,658
2022-2023	0,561	0,515	0,514	0,501	0,480	0,535	0,544	0,588	0,553	0,598	0,614	0,569	6,572
2023-2024	0,595	0,536	0,507	0,504	0,473	0,497	0,503	0,566	0,598	0,608	0,628	0,600	6,615



**Figura 13. Agrupación de Talavera de la Reina. Evolución por año hidrológico de los consumos**

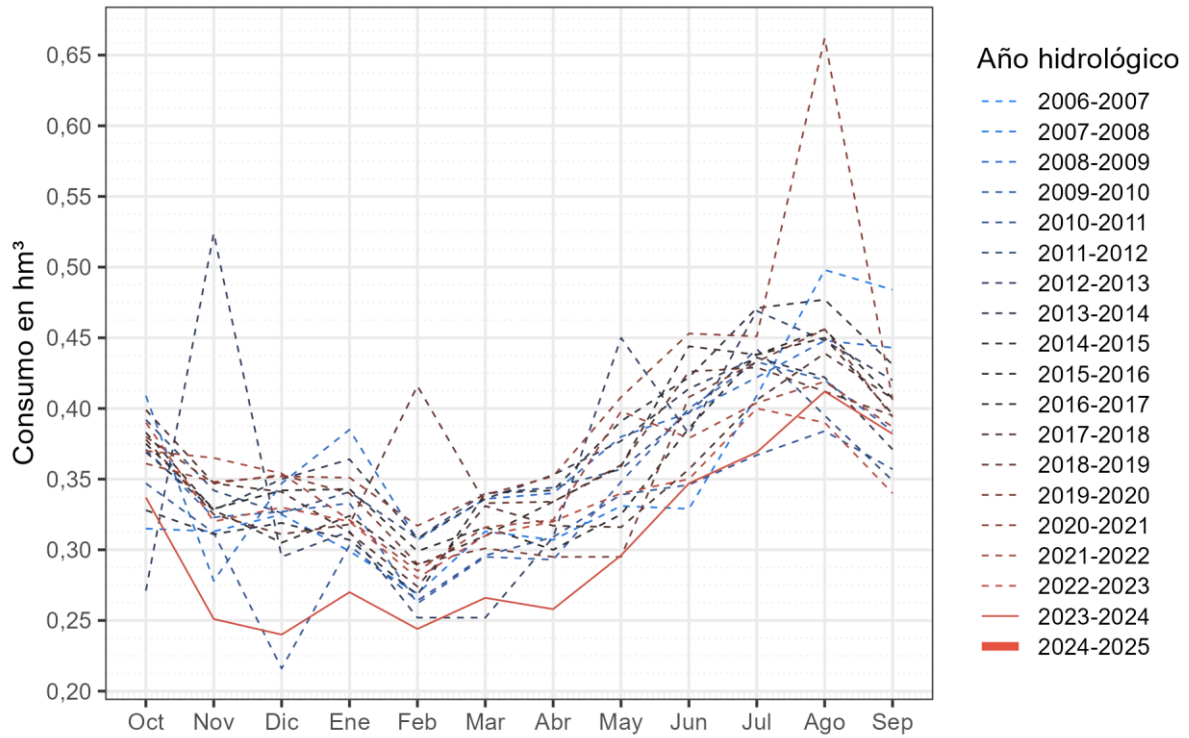


**Figure 14. Agrupación de Talavera de la Reina. Media de consumo en los últimos 5 años hidrológicos disponibles. Con barra de error indicando mínimo y máximo**

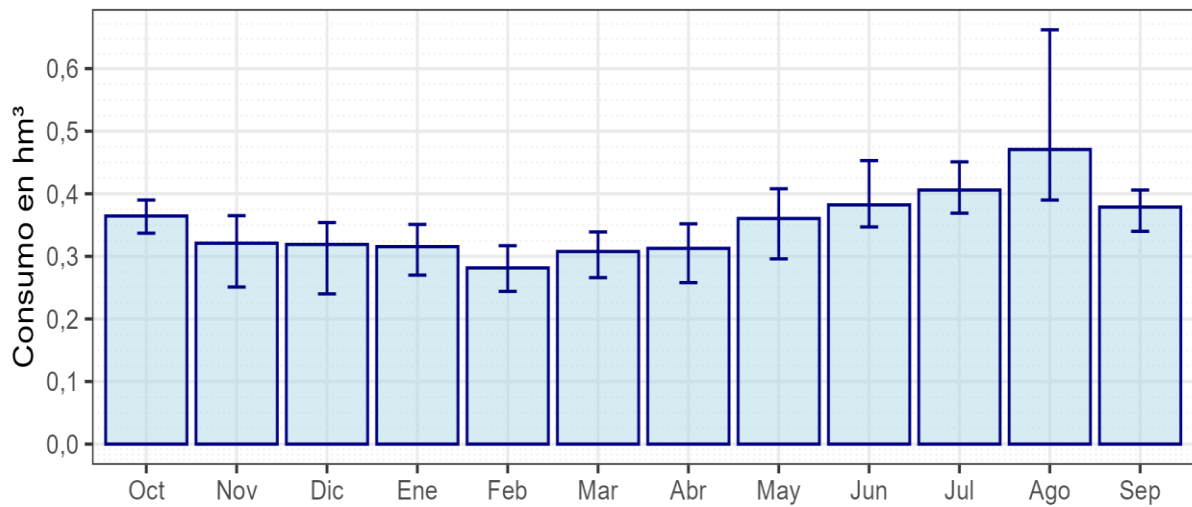
## 1.8 Plasencia

**Tabla 8. Plasencia. Valores mensuales de los consumos estimados en los últimos años (en  $hm^3$ )**

Año Hidr.	Oct	Nov	Dic	Ene	Feb	Mar	Abr	May	Jun	Jul	Ago	Sep	Año
2007-2008	0,315	0,313	0,325	0,299	0,269	0,313	0,307	0,331	0,329	0,409	0,498	0,484	4,192
2008-2009	0,409	0,278	0,347	0,385	0,307	0,336	0,340	0,380	0,397	0,422	0,448	0,443	4,492
2009-2010	0,371	0,323	0,327	0,333	0,262	0,295	0,293	0,348	0,400	0,433	0,420	0,384	4,189
2010-2011	0,347	0,312	0,216	0,303	0,264	0,296	0,309	0,339	0,346	0,367	0,384	0,357	3,840
2011-2012	0,392	0,342	0,326	0,341	0,308	0,340	0,344	0,357	0,397	0,442	0,395	0,349	4,333
2012-2013	0,271	0,524	0,295	0,313	0,252	0,252	0,309	0,450	0,382	0,469	0,448	0,420	4,385
2013-2014	0,369	0,328	0,350	0,364	0,308	0,336	0,353	0,377	0,414	0,436	0,422	0,371	4,428
2014-2015	0,328	0,311	0,319	0,307	0,268	0,340	0,342	0,391	0,422	0,471	0,477	0,431	4,407
2015-2016	0,375	0,329	0,342	0,343	0,299	0,316	0,300	0,325	0,386	0,438	0,456	0,407	4,316
2016-2017	0,383	0,328	0,305	0,324	0,289	0,310	0,334	0,359	0,444	0,438	0,450	0,396	4,360
2017-2018	0,399	0,347	0,341	0,312	0,274	0,331	0,317	0,316	0,357	0,406	0,439	0,407	4,246
2018-2019	0,378	0,325	0,311	0,318	0,416	0,333	0,334	0,360	0,426	0,429	0,412	0,395	4,437
2019-2020	0,380	0,347	0,353	0,340	0,290	0,301	0,295	0,295	0,408	0,433	0,456	0,394	4,292
2020-2021	0,361	0,348	0,352	0,351	0,317	0,339	0,352	0,408	0,453	0,451	0,662	0,406	4,800
2021-2022	0,370	0,365	0,354	0,321	0,285	0,316	0,321	0,398	0,379	0,404	0,419	0,387	4,319
2022-2023	0,390	0,320	0,330	0,320	0,280	0,310	0,320	0,340	0,350	0,400	0,390	0,340	4,090
2023-2024	0,337	0,251	0,240	0,270	0,244	0,266	0,258	0,296	0,347	0,369	0,412	0,382	3,672



**Figura 15. Plasencia. Evolución por año hidrológico de los consumos**

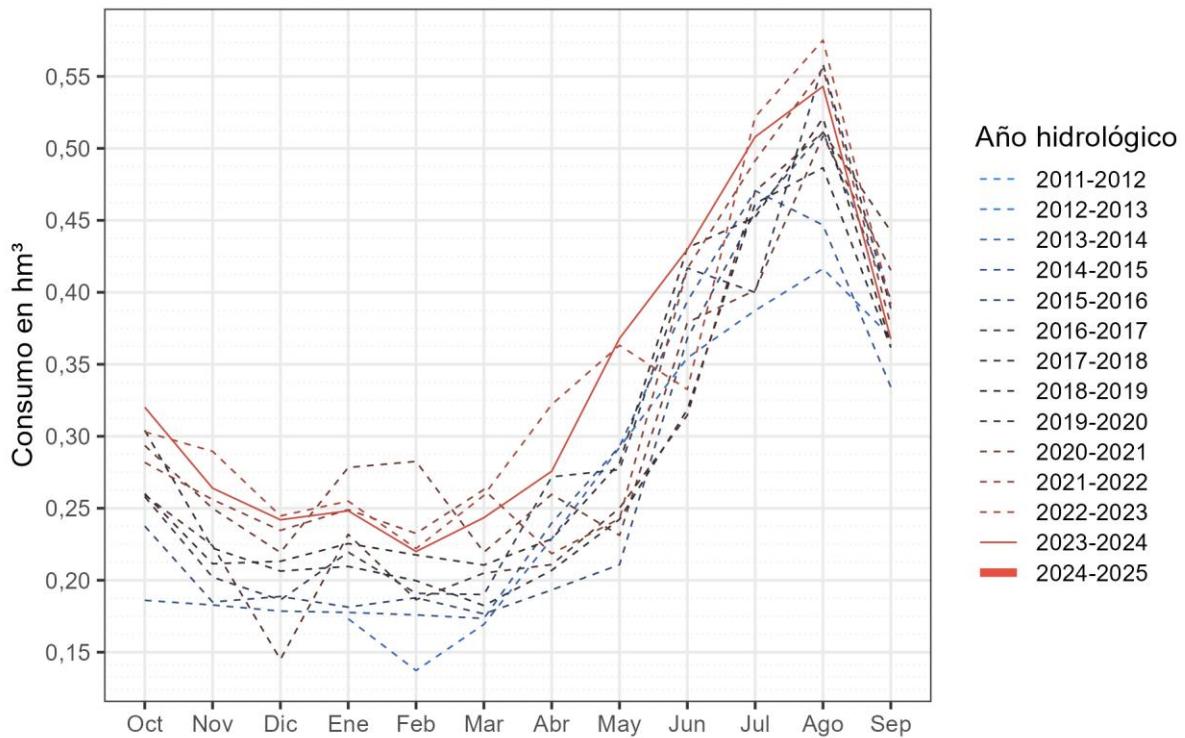


**Figure 16. Plasencia. Media de consumo en los últimos 5 años hidrológicos disponibles. Con barra de error indicando mínimo y máximo**

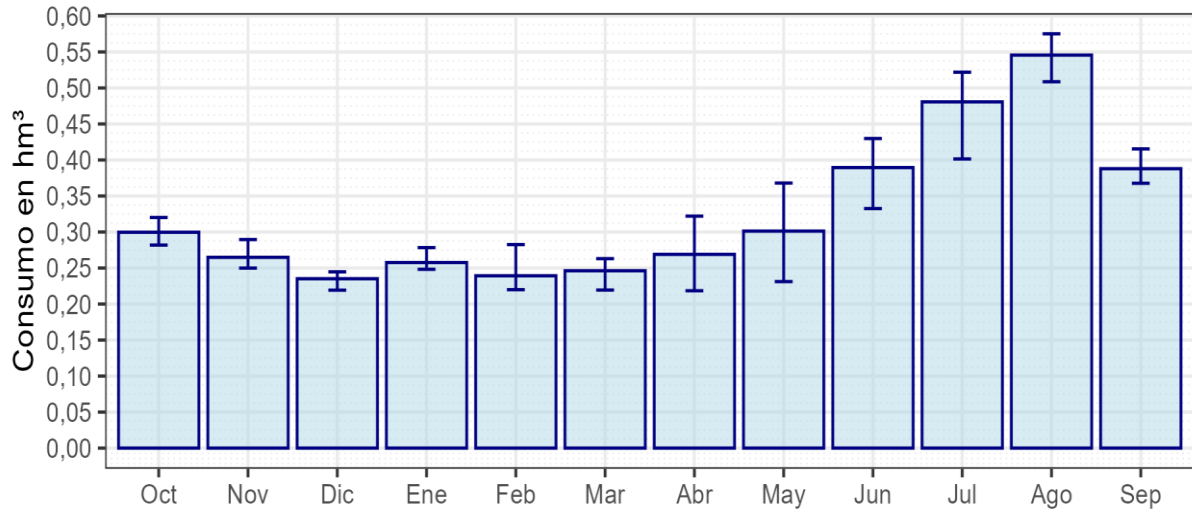
## 1.9 Sistema Tajuña

**Tabla 9. Sistema Tajuña. Valores mensuales de los consumos estimados en los últimos años (en hm<sup>3</sup>)**

Año Hidr.	Oct	Nov	Dic	Ene	Feb	Mar	Abr	May	Jun	Jul	Ago	Sep	Año
2013-2014				0,173	0,137	0,169	0,229	0,292	0,354	0,387	0,416	0,369	
2014-2015	0,186	0,183	0,179	0,178	0,176	0,173	0,240	0,293	0,394	0,471	0,447	0,334	3,252
2015-2016	0,238	0,185	0,189	0,181	0,188	0,177	0,193	0,211	0,368	0,456	0,511	0,395	3,291
2016-2017	0,258	0,202	0,186	0,219	0,191	0,190	0,272	0,277	0,417	0,400	0,559	0,389	3,560
2017-2018	0,304	0,222	0,206	0,210	0,200	0,182	0,207	0,242	0,319	0,462	0,487	0,362	3,402
2018-2019	0,260	0,211	0,213	0,225	0,218	0,211	0,229	0,282	0,431	0,452	0,521	0,364	3,616
2019-2020	0,259	0,224	0,145	0,232	0,186	0,205	0,211	0,250	0,315	0,470	0,511	0,442	3,451
2020-2021	0,294	0,250	0,219	0,278	0,283	0,219	0,260	0,231	0,379	0,401	0,509	0,415	3,738
2021-2022	0,282	0,256	0,235	0,249	0,233	0,263	0,218	0,243	0,417	0,491	0,556	0,377	3,819
2022-2023	0,303	0,290	0,245	0,255	0,222	0,259	0,322	0,363	0,333	0,522	0,575	0,392	4,080
2023-2024	0,320	0,264	0,242	0,248	0,220	0,243	0,276	0,368	0,430	0,508	0,543	0,368	4,030



**Figura 17. Sistema Tajuña. Evolución por año hidrológico de los consumos**

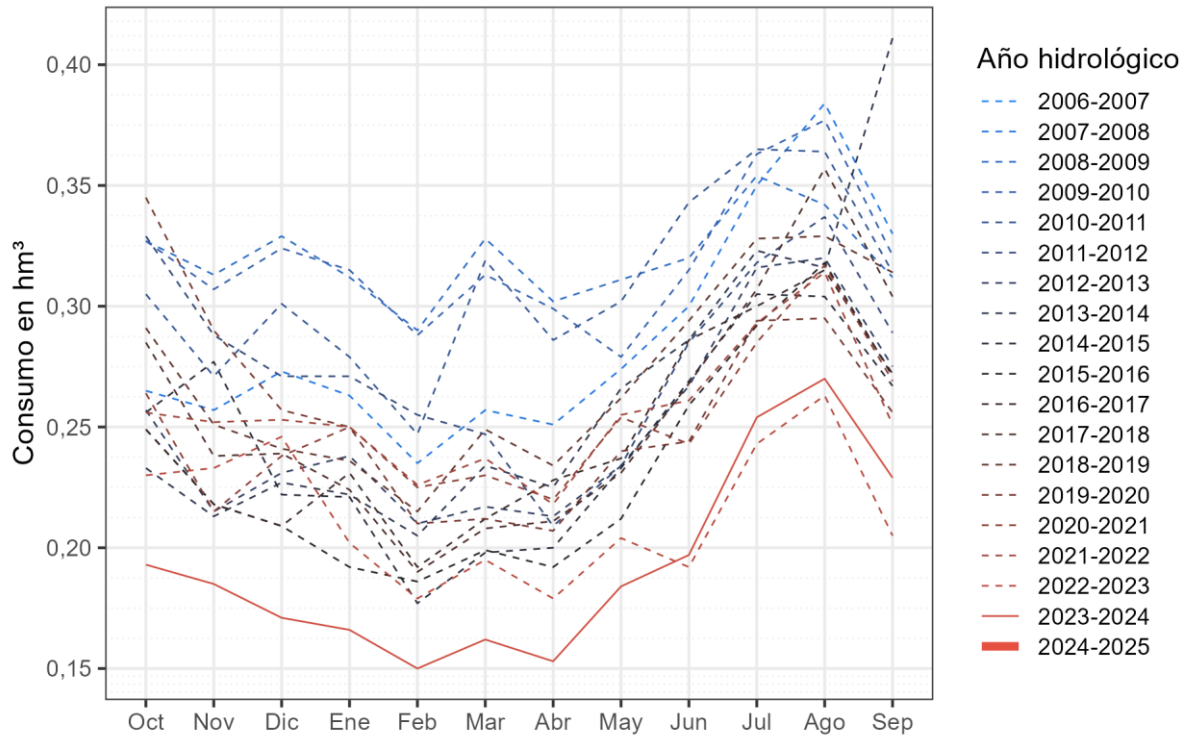


**Figure 18. Sistema Tajuña. Media de consumo en los últimos 5 años hidrológicos disponibles. Con barra de error indicando mínimo y máximo**

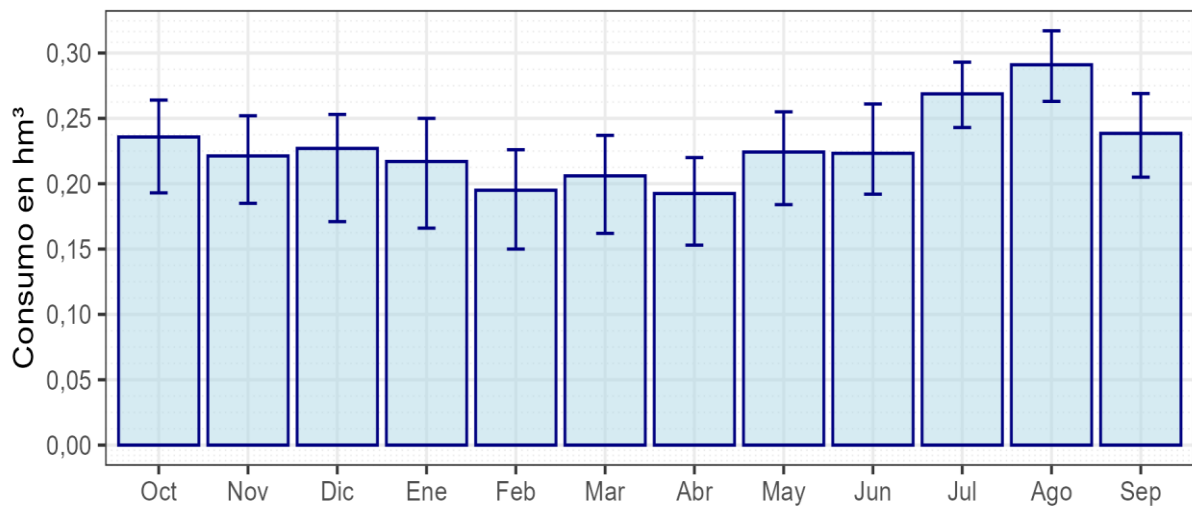
## 1.10 Mancomunidad de Aguas Rivera de Gata

**Tabla 10. Mancomunidad de Aguas Rivera de Gata. Valores mensuales de los consumos estimados en los últimos años (en hm<sup>3</sup>)**

Año Hidr.	Oct	Nov	Dic	Ene	Feb	Mar	Abr	May	Jun	Jul	Ago	Sep	Año
2007-2008	0,265	0,257	0,273	0,263	0,235	0,257	0,251	0,274	0,300	0,350	0,384	0,330	3,439
2008-2009	0,327	0,313	0,329	0,312	0,290	0,328	0,302	0,311	0,320	0,354	0,342	0,312	3,840
2009-2010	0,327	0,307	0,324	0,315	0,288	0,313	0,299	0,279	0,315	0,363	0,377	0,321	3,828
2010-2011	0,305	0,271	0,301	0,279	0,247	0,319	0,286	0,302	0,343	0,365	0,364	0,314	3,696
2011-2012	0,329	0,288	0,271	0,271	0,255	0,247	0,209	0,234	0,285	0,318	0,337	0,289	3,333
2012-2013	0,257	0,215	0,231	0,238	0,210	0,217	0,213	0,234	0,267	0,316	0,320	0,275	2,993
2013-2014	0,233	0,213	0,227	0,222	0,205	0,234	0,225	0,266	0,286	0,323	0,316	0,411	3,161
2014-2015	0,256	0,277	0,222	0,221	0,177	0,198	0,200	0,233	0,269	0,305	0,304	0,267	2,929
2015-2016	0,249	0,218	0,209	0,192	0,186	0,199	0,192	0,212	0,259	0,292	0,318	0,271	2,797
2016-2017	0,249	0,218	0,209	0,231	0,192	0,212	0,228	0,237	0,286	0,300	0,315	0,272	2,949
2017-2018	0,285	0,238	0,239	0,224	0,190	0,208	0,211	0,231	0,268	0,307	0,357	0,304	3,062
2018-2019	0,291	0,251	0,241	0,236	0,215	0,249	0,234	0,262	0,294	0,328	0,329	0,314	3,244
2019-2020	0,345	0,290	0,257	0,250	0,210	0,212	0,207	0,240	0,244	0,294	0,295	0,256	3,100
2020-2021	0,264	0,215	0,238	0,250	0,225	0,230	0,220	0,254	0,243	0,285	0,317	0,269	3,010
2021-2022	0,256	0,252	0,253	0,250	0,226	0,237	0,218	0,255	0,261	0,293	0,314	0,251	3,066
2022-2023	0,230	0,233	0,246	0,202	0,179	0,195	0,179	0,204	0,192	0,243	0,263	0,205	2,571
2023-2024	0,193	0,185	0,171	0,166	0,150	0,162	0,153	0,184	0,197	0,254	0,270	0,229	2,314



**Figura 19. Mancomunidad de Aguas Rivera de Gata. Evolución por año hidrológico de los consumos**

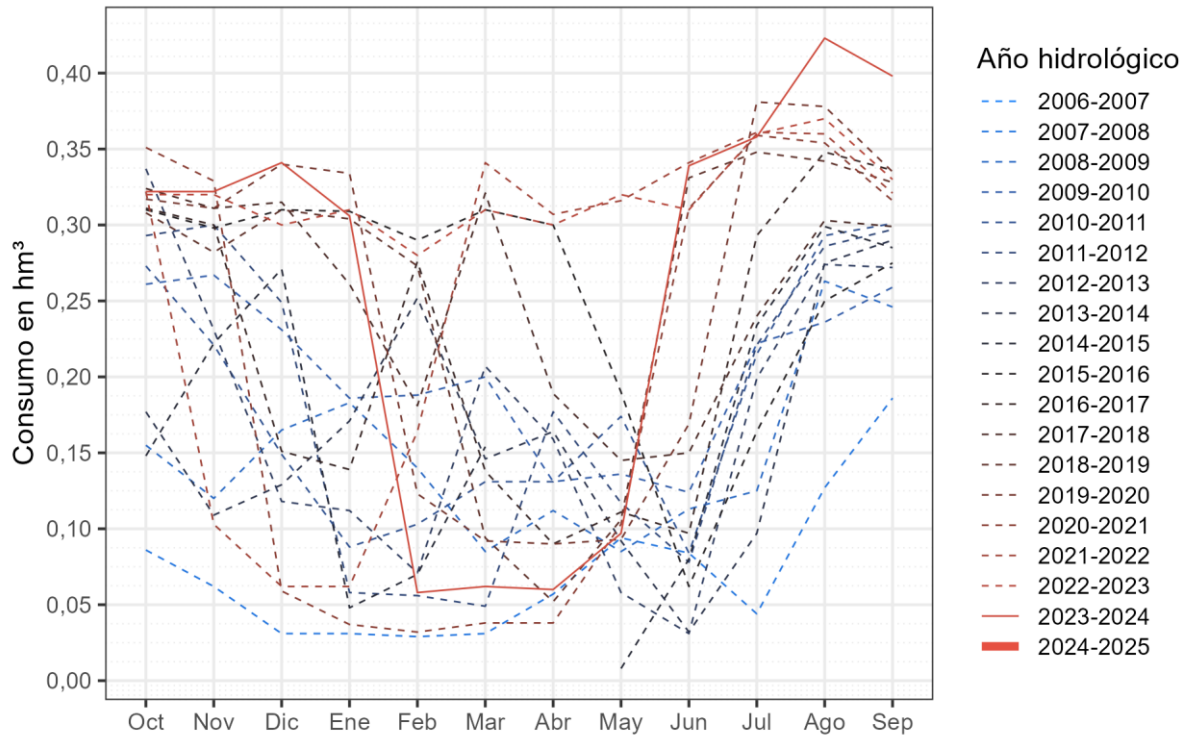


**Figure 20. Mancomunidad de Aguas Rivera de Gata. Media de consumo en los últimos 5 años hidrológicos disponibles. Con barra de error indicando mínimo y máximo**

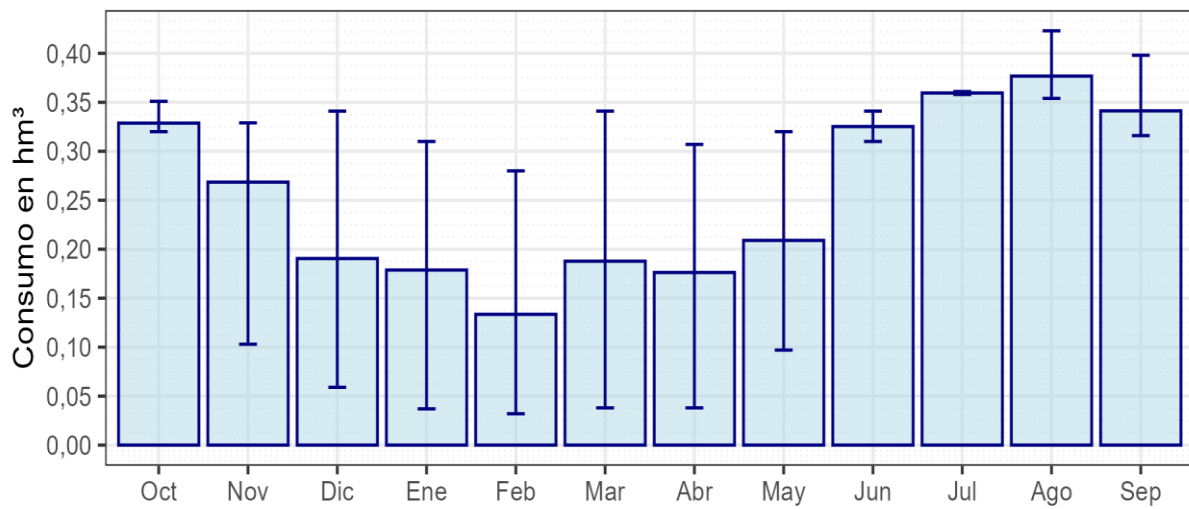
## 1.11 Mancomunidad del Embalse de Béjar

**Tabla 11. Mancomunidad del Embalse de Béjar. Valores mensuales de los consumos estimados en los últimos años (en hm<sup>3</sup>)**

Año Hidr.	Oct	Nov	Dic	Ene	Feb	Mar	Abr	May	Jun	Jul	Ago	Sep	Año
2007-2008	0,086	0,062	0,031	0,031	0,029	0,031	0,057	0,094	0,084	0,044	0,127	0,186	0,862
2008-2009	0,155	0,120	0,165	0,183	0,140	0,085	0,112	0,085	0,113	0,125	0,263	0,246	1,792
2009-2010	0,261	0,267	0,231	0,186	0,188	0,200	0,131	0,136	0,124	0,222	0,236	0,259	2,441
2010-2011	0,273	0,221	0,149	0,088	0,103	0,131	0,131	0,174	0,084	0,215	0,293	0,301	2,163
2011-2012	0,293	0,300	0,249	0,058	0,056	0,049	0,177	0,117	0,078	0,221	0,286	0,297	2,181
2012-2013	0,337	0,231	0,118	0,112	0,071	0,207	0,159	0,058	0,031	0,199	0,274	0,272	2,069
2013-2014	0,177	0,109	0,129	0,171	0,252	0,146	0,164	0,092	0,032	0,097	0,275	0,290	1,934
2014-2015	0,148	0,222	0,271	0,048	0,070	0,154		0,008	0,080	0,234	0,299	0,285	
2015-2016	0,310	0,298	0,310	0,309	0,290	0,310	0,300	0,190	0,062	0,164	0,250	0,275	3,068
2016-2017	0,311	0,300	0,151	0,139	0,276	0,138	0,090	0,111	0,097	0,293	0,348	0,336	2,590
2017-2018	0,324	0,311	0,315	0,261	0,181	0,321	0,189	0,145	0,150	0,240	0,303	0,299	3,039
2018-2019	0,308	0,282	0,310	0,304	0,273	0,094	0,052	0,106	0,331	0,348	0,342	0,328	3,078
2019-2020	0,317	0,311	0,340	0,334	0,123	0,092	0,090	0,093	0,169	0,381	0,378	0,335	2,963
2020-2021	0,351	0,329	0,059	0,037	0,032	0,038	0,038	0,103	0,311	0,359	0,354	0,316	2,327
2021-2022	0,322	0,103	0,062	0,062	0,164	0,341	0,307	0,316	0,341	0,361	0,360	0,321	3,060
2022-2023	0,320	0,320	0,300	0,310	0,280	0,310	0,300	0,320	0,310	0,360	0,370	0,330	3,830
2023-2024	0,322	0,322	0,341	0,306	0,058	0,062	0,060	0,097	0,339	0,358	0,423	0,398	3,086



**Figura 21. Mancomunidad del Embalse de Béjar. Evolución por año hidrológico de los consumos**

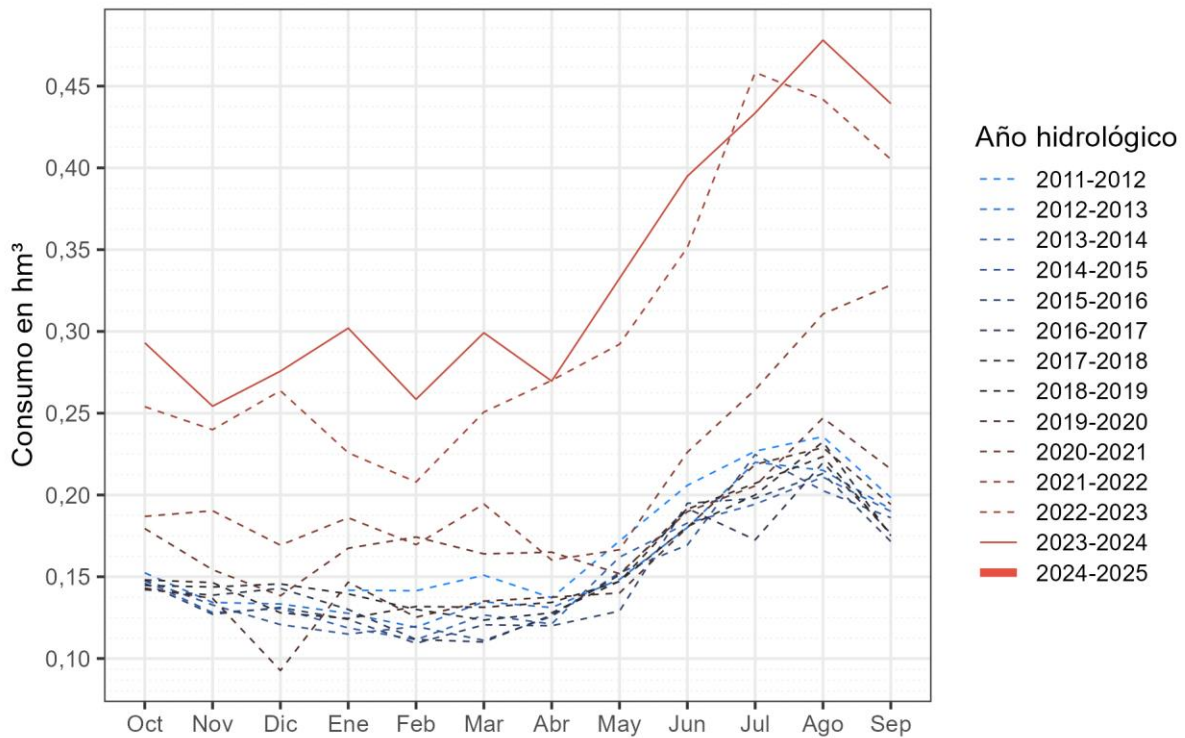


**Figure 22. Mancomunidad del Embalse de Béjar. Media de consumo en los últimos 5 años hidrológicos disponibles. Con barra de error indicando mínimo y máximo**

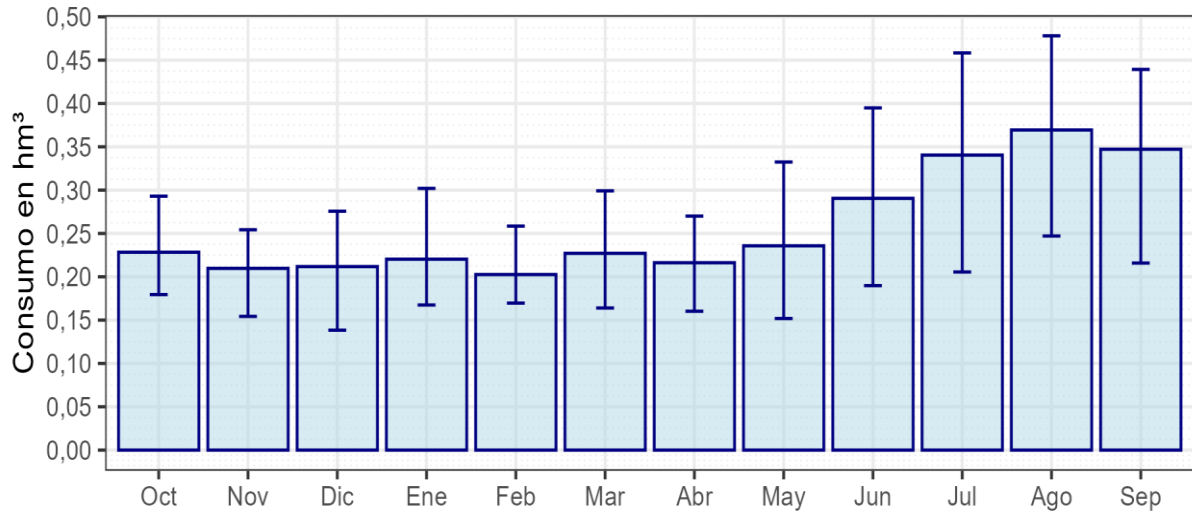
## 1.12 Sistema Girasol

**Tabla 12. Sistema Girasol. Valores mensuales de los consumos estimados en los últimos años (en hm<sup>3</sup>)**

Año Hidr.	Oct	Nov	Dic	Ene	Feb	Mar	Abr	May	Jun	Jul	Ago	Sep	Año
2011-2012				0,142	0,141	0,151	0,137	0,172	0,206	0,227	0,236	0,198	
2012-2013	0,152	0,134	0,133	0,128	0,119	0,135	0,131	0,148	0,180	0,220	0,215	0,191	1,888
2013-2014	0,148	0,128	0,131	0,119	0,112	0,127	0,121	0,162	0,183	0,194	0,211	0,190	1,824
2014-2015	0,148	0,133	0,121	0,115	0,120	0,111	0,126	0,152	0,169	0,225	0,203	0,186	1,808
2015-2016	0,146	0,127	0,131	0,124	0,109	0,121	0,120	0,129	0,195	0,198	0,213	0,172	1,785
2016-2017	0,142	0,139	0,143	0,130	0,112	0,110	0,127	0,151	0,192	0,173	0,220	0,176	1,814
2017-2018	0,145	0,144	0,146	0,139	0,130	0,124	0,128	0,147	0,181	0,200	0,232	0,175	1,890
2018-2019	0,148	0,146	0,128	0,124	0,132	0,131	0,134	0,147	0,191	0,207	0,223	0,176	1,889
2019-2020	0,143	0,137	0,093	0,147	0,125	0,135	0,137	0,140	0,180	0,219	0,229	0,194	1,879
2020-2021	0,179	0,154	0,138	0,167	0,174	0,164	0,165	0,152	0,190	0,206	0,247	0,216	2,153
2021-2022	0,187	0,190	0,169	0,186	0,170	0,194	0,160	0,167	0,226	0,264	0,311	0,328	2,553
2022-2023	0,254	0,240	0,264	0,226	0,208	0,251	0,270	0,292	0,351	0,458	0,442	0,405	3,661
2023-2024	0,293	0,254	0,276	0,302	0,259	0,299	0,270	0,332	0,395	0,434	0,478	0,439	4,031



**Figura 23. Sistema Girasol. Evolución por año hidrológico de los consumos**

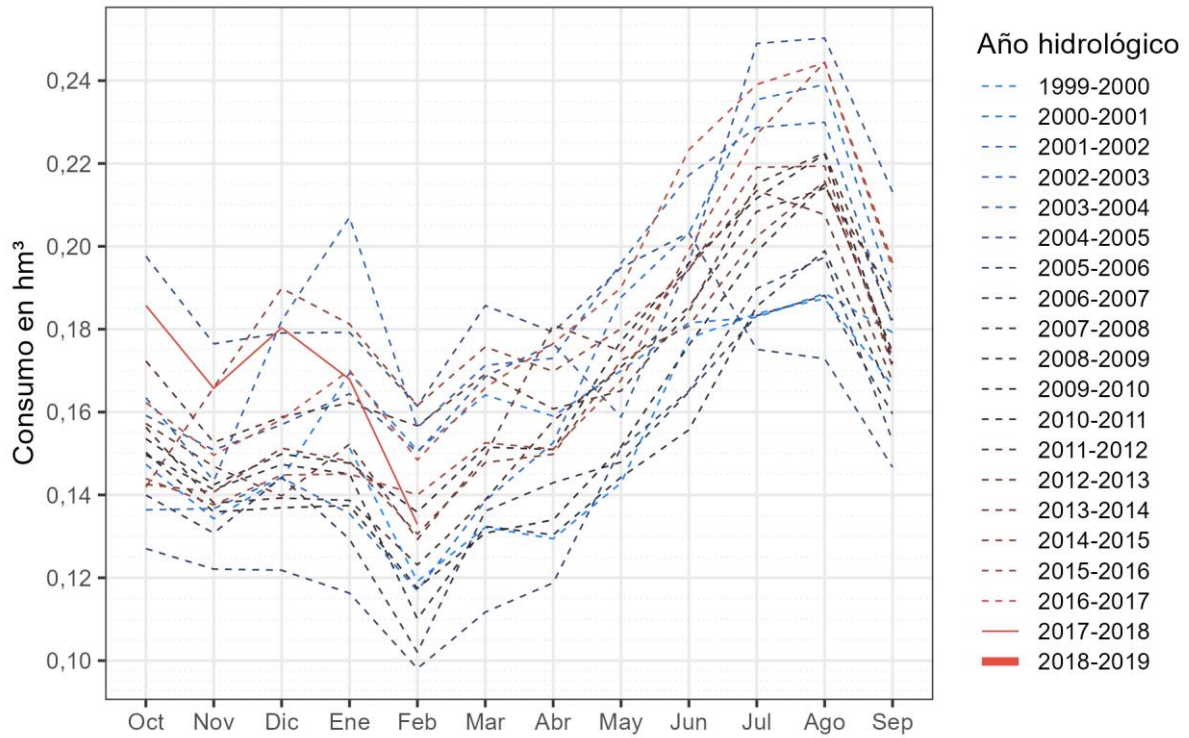


**Figure 24. Sistema Girasol. Media de consumo en los últimos 5 años hidrológicos disponibles. Con barra de error indicando mínimo y máximo**

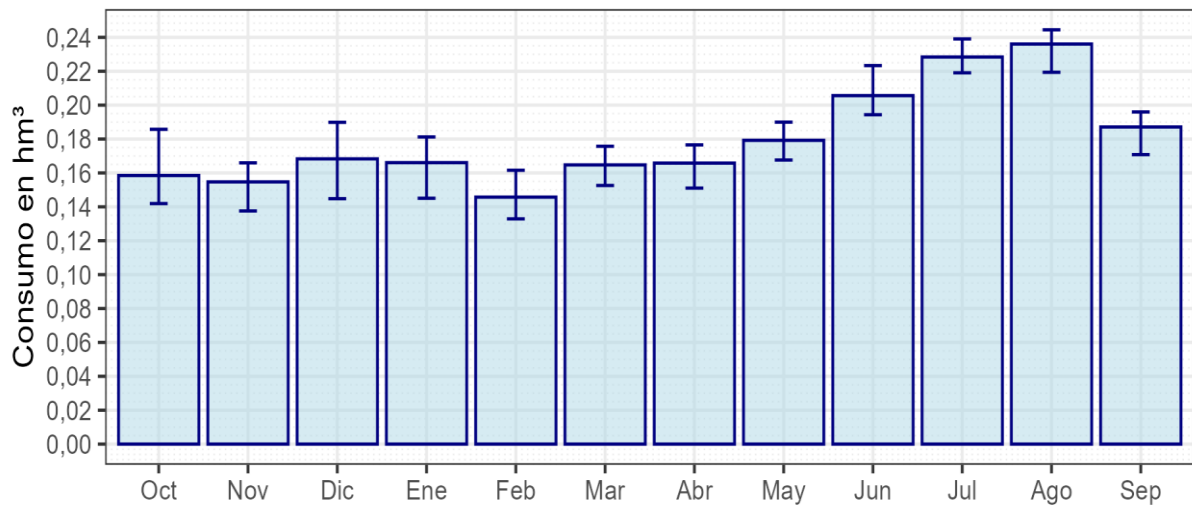
## 1.13 Presa de Santa Lucía

**Tabla 13. Presa de Santa Lucía. Valores mensuales de los consumos estimados en los últimos años (en hm<sup>3</sup>)**

Año Hidr.	Oct	Nov	Dic	Ene	Feb	Mar	Abr	May	Jun	Jul	Ago	Sep	Año
1999-2000				0,151	0,119	0,132	0,129	0,143	0,178	0,184	0,187	0,166	
2000-2001	0,147	0,134	0,144	0,169	0,151	0,164	0,159	0,170	0,182	0,183	0,189	0,179	1,971
2001-2002	0,136	0,137	0,144	0,135	0,117	0,139	0,153	0,188	0,203	0,235	0,239	0,189	2,015
2002-2003	0,163	0,143	0,182	0,207	0,156	0,171	0,173	0,196	0,217	0,229	0,230	0,181	2,249
2003-2004	0,159	0,151	0,157	0,164	0,150	0,169	0,177	0,159	0,196	0,249	0,250	0,213	2,194
2004-2005	0,198	0,176	0,179	0,179	0,161	0,186	0,179	0,195	0,203	0,175	0,173	0,147	2,152
2005-2006	0,127	0,122	0,122	0,116	0,098	0,112	0,119	0,151	0,165	0,190	0,197	0,153	1,672
2006-2007	0,140	0,131	0,144	0,129	0,102	0,136	0,143	0,148	0,165	0,183	0,188	0,160	1,769
2007-2008	0,150	0,141	0,147	0,145	0,110	0,132	0,130	0,144	0,156	0,186	0,199	0,164	1,804
2008-2009	0,154	0,142	0,150	0,148	0,136	0,152	0,151	0,177	0,196	0,212	0,222	0,172	2,011
2009-2010	0,150	0,136	0,137	0,137	0,117	0,131	0,134	0,152	0,176	0,199	0,215	0,174	1,859
2010-2011	0,156	0,138	0,139	0,139	0,123	0,139	0,158	0,171	0,185	0,208	0,214	0,188	1,959
2011-2012	0,172	0,153	0,159	0,162	0,157	0,169	0,161	0,165	0,184	0,215	0,223	0,182	2,102
2012-2013	0,157	0,147	0,140	0,152	0,129	0,149	0,181	0,175	0,195	0,213	0,208	0,167	2,014
2013-2014	0,143	0,141	0,151	0,148	0,131	0,148	0,150	0,172	0,181	0,202	0,216	0,173	1,955
2014-2015	0,142	0,166	0,190	0,181	0,162	0,176	0,170	0,180	0,194	0,219	0,219	0,171	2,170
2015-2016	0,144	0,138	0,145	0,145	0,140	0,153	0,151	0,168	0,199	0,227	0,244	0,196	2,049
2016-2017	0,162	0,150	0,158	0,170	0,148	0,166	0,177	0,190	0,223	0,239	0,244	0,195	2,222
2017-2018	0,186	0,166	0,180	0,168	0,133								



**Figura 25. Presa de Santa Lucía. Evolución por año hidrológico de los consumos**

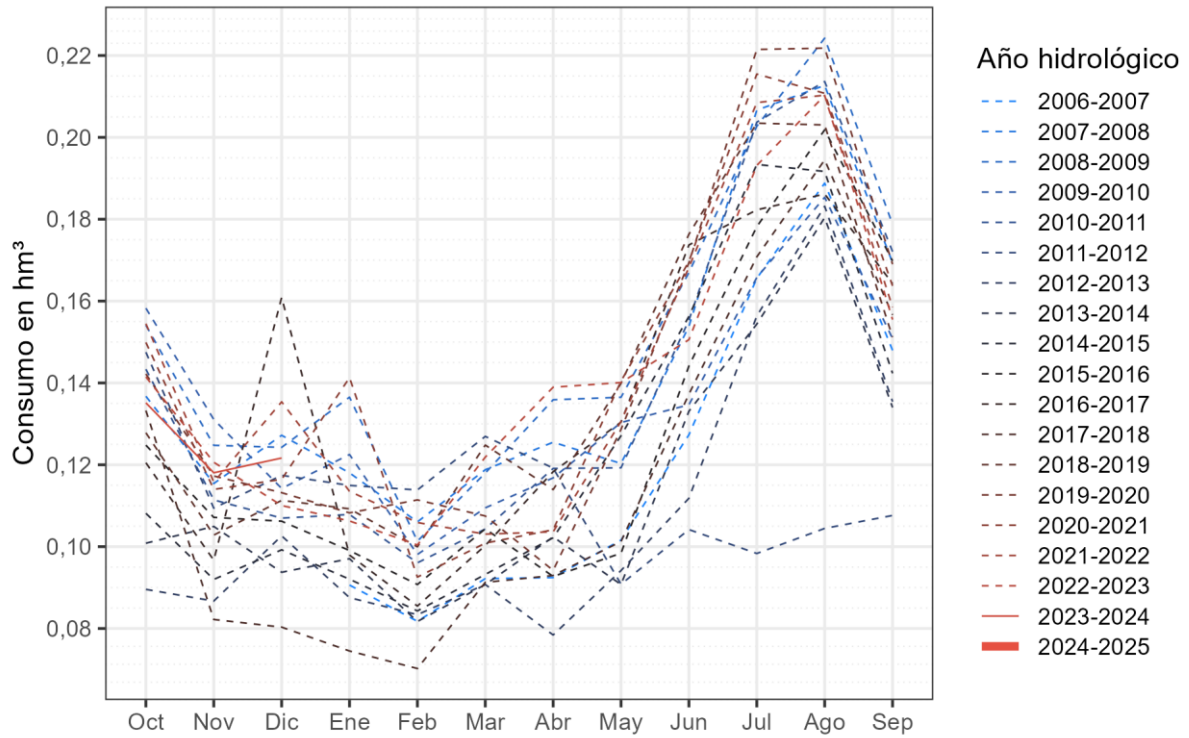


**Figure 26. Presa de Santa Lucía. Media de consumo en los últimos 5 años hidrológicos disponibles. Con barra de error indicando mínimo y máximo**

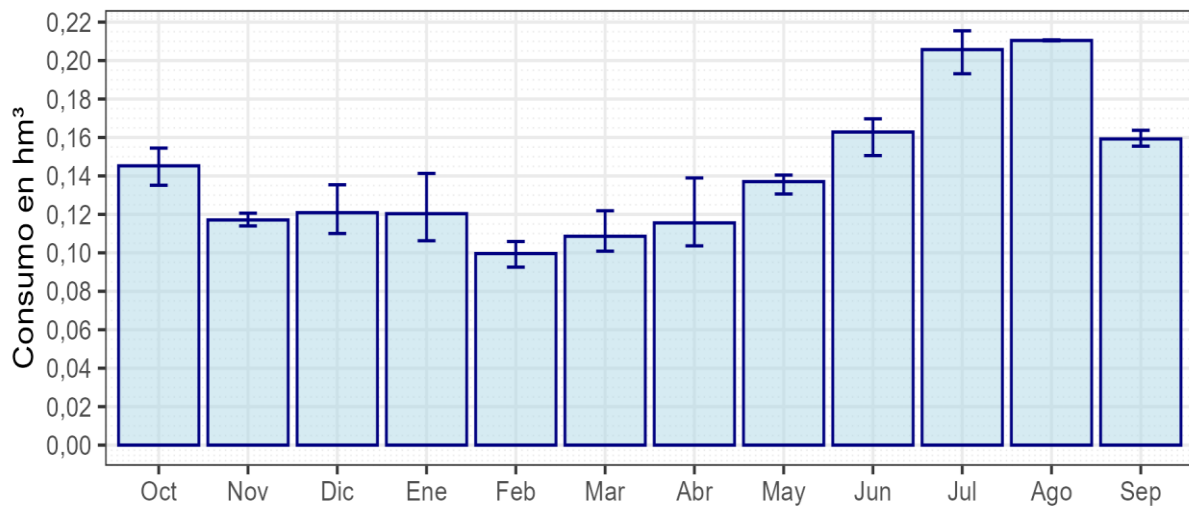
## 1.14 Mancomunidad Cabeza del Torcón

**Tabla 14. Mancomunidad Cabeza del Torcón. Valores mensuales de los consumos estimados en los últimos años (en hm<sup>3</sup>)**

Año Hidr.	Oct	Nov	Dic	Ene	Feb	Mar	Abr	May	Jun	Jul	Ago	Sep	Año
2006-2007				0,091	0,082	0,092	0,092	0,102	0,127	0,166	0,189	0,148	
2007-2008	0,137	0,115	0,127	0,118	0,106	0,119	0,126	0,120	0,154	0,207	0,213	0,169	1,711
2008-2009	0,154	0,125	0,124	0,137	0,101	0,118	0,136	0,136	0,167	0,203	0,224	0,179	1,804
2009-2010	0,158	0,131	0,114	0,123	0,098	0,109	0,117	0,130	0,135	0,166	0,185	0,151	1,617
2010-2011	0,143	0,111	0,107	0,108	0,096	0,104	0,119	0,119	0,155	0,204	0,214	0,172	1,653
2011-2012	0,148	0,109	0,117	0,115	0,114	0,127	0,119	0,091	0,104	0,098	0,104	0,108	1,355
2012-2013	0,090	0,087	0,103	0,088	0,083	0,091	0,078	0,094	0,112	0,156	0,183	0,135	1,300
2013-2014	0,101	0,105	0,094	0,097	0,082	0,091	0,102	0,091	0,133	0,154	0,180	0,134	1,364
2014-2015	0,108	0,092	0,099	0,092	0,084	0,093	0,102	0,127	0,156	0,193	0,192	0,142	1,482
2015-2016	0,125	0,107	0,106	0,099	0,091	0,104	0,093	0,098	0,144	0,178	0,202	0,170	1,517
2016-2017	0,120	0,097	0,161	0,098	0,085	0,100	0,118	0,130	0,174	0,182	0,186	0,164	1,617
2017-2018	0,133	0,082	0,080	0,075	0,070	0,091	0,093	0,101	0,137	0,171	0,194	0,157	1,385
2018-2019	0,128	0,103	0,111	0,109	0,100	0,125	0,114	0,140	0,176	0,203	0,203	0,151	1,664
2019-2020	0,142	0,117	0,113	0,108	0,111	0,107	0,094	0,129	0,169	0,221	0,222	0,169	1,704
2020-2021	0,150	0,114	0,116	0,141	0,093	0,101	0,104	0,140	0,170	0,215	0,211	0,164	1,719
2021-2022	0,154	0,116	0,135	0,114	0,106	0,103	0,104	0,131	0,168	0,208	0,210	0,159	1,708
2022-2023	0,141	0,121	0,110	0,106	0,100	0,122	0,139	0,140	0,151	0,193	0,210	0,155	1,689
2023-2024	0,135	0,118	0,122										



**Figura 27. Mancomunidad Cabeza del Torcón. Evolución por año hidrológico de los consumos**

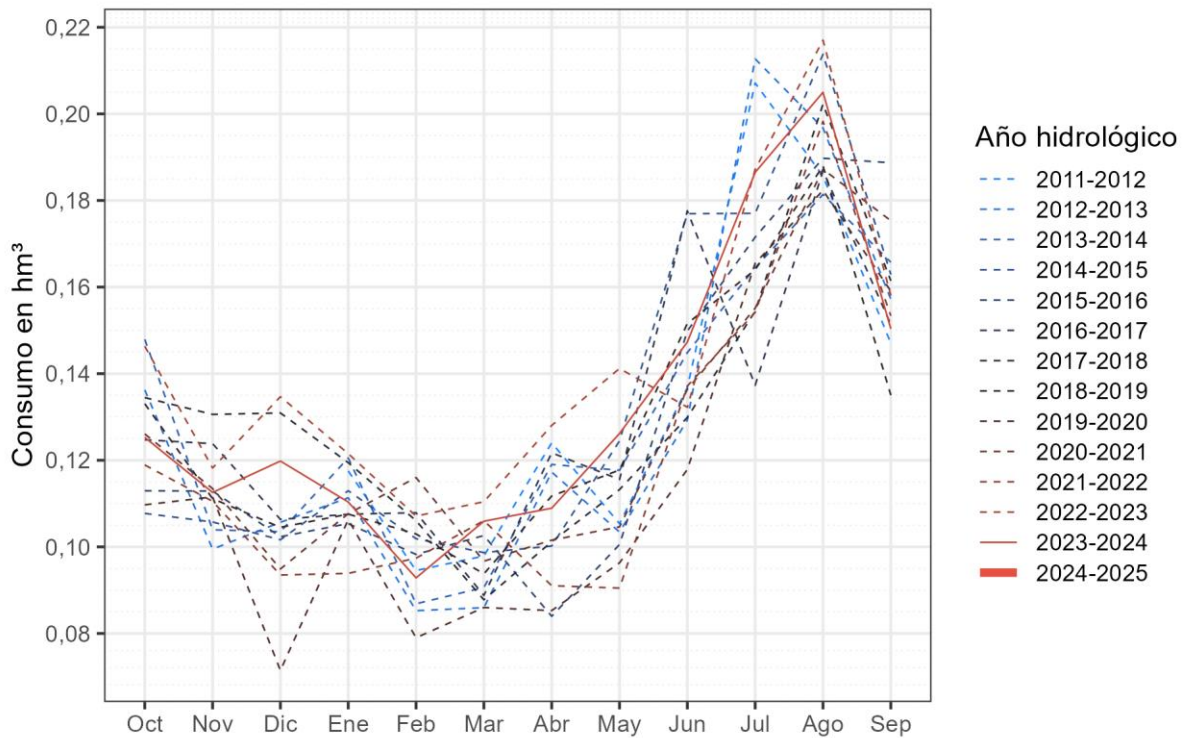


**Figure 28. Mancomunidad Cabeza del Torcón. Media de consumo en los últimos 5 años hidrológicos disponibles. Con barra de error indicando mínimo y máximo**

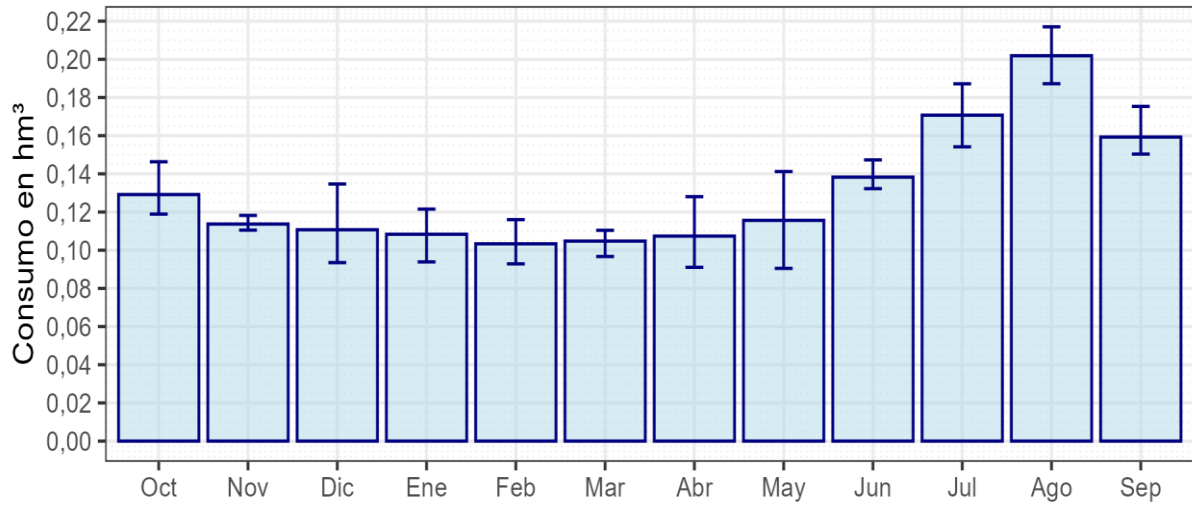
## 1.15 Sistema Campana de Oropesa

**Tabla 15. Sistema Campana de Oropesa. Valores mensuales de los consumos estimados en los últimos años (en hm<sup>3</sup>)**

Año Hidr.	Oct	Nov	Dic	Ene	Feb	Mar	Abr	May	Jun	Jul	Ago	Sep	Año
2011-2012				0,118	0,095	0,098	0,124	0,105	0,137	0,207	0,186	0,147	
2012-2013	0,136	0,099	0,106	0,111	0,085	0,086	0,117	0,103	0,129	0,213	0,197	0,157	1,541
2013-2014	0,148	0,104	0,104	0,121	0,087	0,091	0,119	0,118	0,145	0,164	0,181	0,166	1,547
2014-2015	0,108	0,106	0,102	0,113	0,102	0,099	0,100	0,124	0,177	0,177	0,214	0,163	1,584
2015-2016	0,113	0,113	0,102	0,105	0,098	0,103	0,084	0,101	0,150	0,172	0,190	0,189	1,519
2016-2017	0,125	0,124	0,106	0,108	0,108	0,089	0,122	0,116	0,178	0,137	0,187	0,151	1,550
2017-2018	0,134	0,131	0,131	0,119	0,106	0,088	0,101	0,113	0,130	0,154	0,202	0,161	1,572
2018-2019	0,133	0,111	0,105	0,108	0,103	0,094	0,112	0,118	0,152	0,164	0,188	0,135	1,521
2019-2020	0,110	0,112	0,071	0,106	0,079	0,086	0,085	0,096	0,118	0,165	0,182	0,159	1,370
2020-2021	0,126	0,113	0,095	0,108	0,116	0,097	0,102	0,105	0,136	0,155	0,187	0,175	1,515
2021-2022	0,119	0,111	0,094	0,094	0,097	0,106	0,091	0,090	0,137	0,154	0,198	0,153	1,445
2022-2023	0,146	0,118	0,135	0,122	0,107	0,110	0,128	0,141	0,132	0,187	0,217	0,158	1,702
2023-2024	0,125	0,113	0,120	0,110	0,093	0,106	0,109	0,126	0,147	0,186	0,205	0,150	1,591



**Figura 29. Sistema Campana de Oropesa. Evolución por año hidrológico de los consumos**

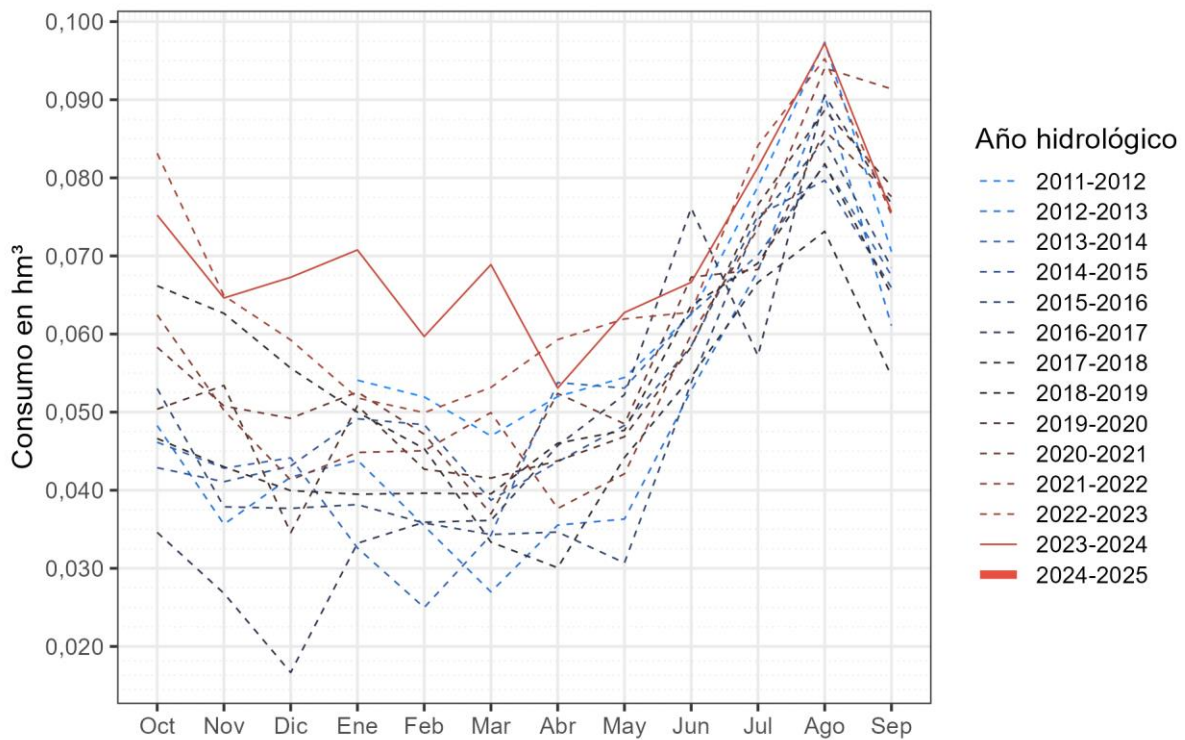


**Figure 30. Sistema Campana de Oropesa. Media de consumo en los últimos 5 años hidrológicos disponibles. Con barra de error indicando mínimo y máximo**

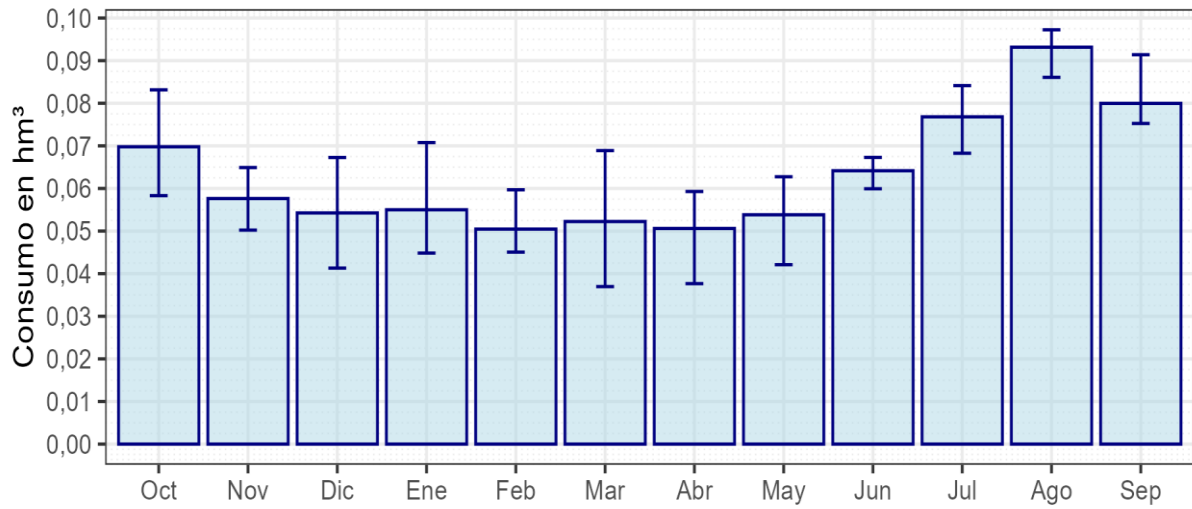
### 1.16 Sistema Gévalo

**Tabla 16. Sistema Gévalo. Valores mensuales de los consumos estimados en los últimos años (en hm<sup>3</sup>)**

Año Hidr.	Oct	Nov	Dic	Ene	Feb	Mar	Abr	May	Jun	Jul	Ago	Sep	Año
2011-2012				0,054	0,052	0,047	0,052	0,054	0,063	0,079	0,097	0,071	
2012-2013	0,048	0,036	0,042	0,044	0,035	0,027	0,036	0,036	0,053	0,068	0,091	0,061	0,576
2013-2014	0,046	0,043	0,044	0,033	0,025	0,034	0,054	0,053	0,063	0,070	0,082	0,067	0,614
2014-2015	0,043	0,041	0,043	0,049	0,048	0,039	0,044	0,048	0,058	0,075	0,080	0,066	0,635
2015-2016	0,053	0,038	0,038	0,038	0,036	0,034	0,035	0,031	0,054	0,075	0,085	0,069	0,584
2016-2017	0,035	0,027	0,017	0,033	0,036	0,036	0,046	0,052	0,076	0,057	0,091	0,077	0,582
2017-2018	0,066	0,063	0,056	0,050	0,045	0,033	0,030	0,044	0,055	0,067	0,073	0,055	0,636
2018-2019	0,047	0,043	0,040	0,039	0,040	0,040	0,046	0,048	0,064	0,069	0,082	0,065	0,621
2019-2020	0,050	0,053	0,035	0,051	0,043	0,042	0,044	0,047	0,058	0,077	0,089	0,079	0,667
2020-2021	0,058	0,051	0,049	0,053	0,047	0,037	0,052	0,049	0,067	0,068	0,086	0,078	0,695
2021-2022	0,062	0,050	0,041	0,045	0,045	0,050	0,038	0,042	0,060	0,073	0,094	0,091	0,692
2022-2023	0,083	0,065	0,059	0,052	0,050	0,053	0,059	0,062	0,063	0,084	0,095	0,075	0,801
2023-2024	0,075	0,065	0,067	0,071	0,060	0,069	0,053	0,063	0,067	0,081	0,097	0,076	0,843



**Figura 31. Sistema Gévalo. Evolución por año hidrológico de los consumos**

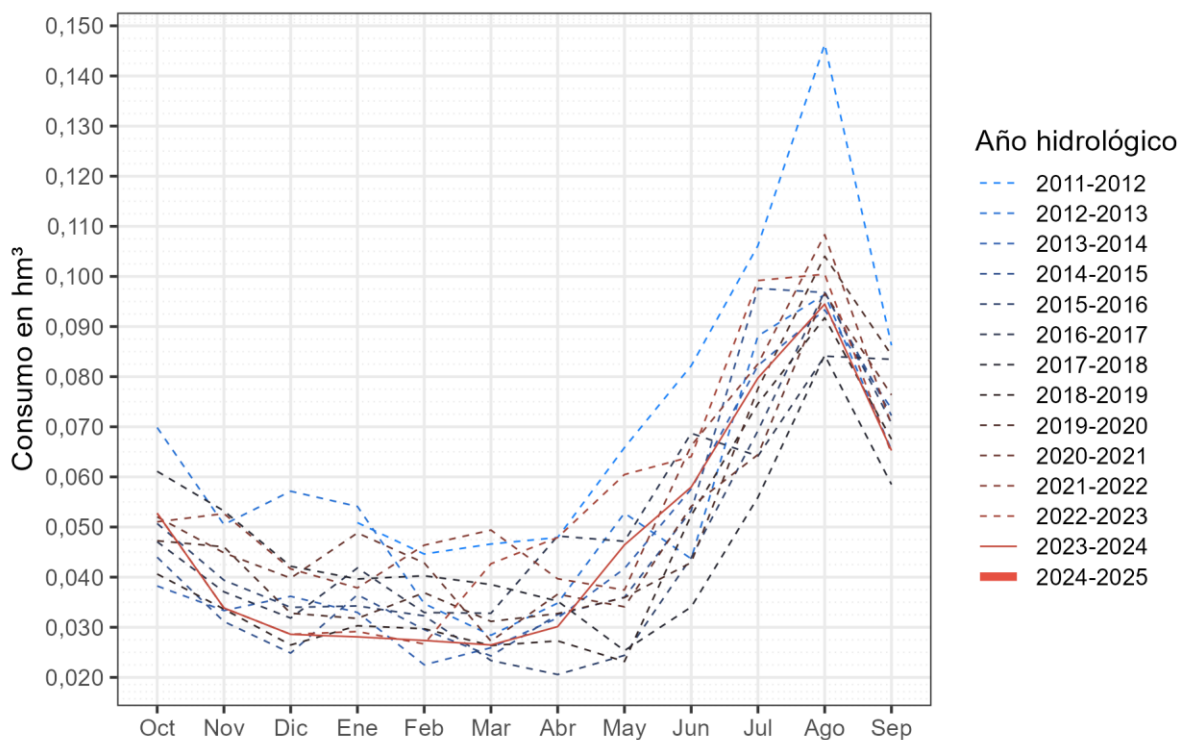


**Figure 32. Sistema Gévalo. Media de consumo en los últimos 5 años hidrológicos disponibles. Con barra de error indicando mínimo y máximo**

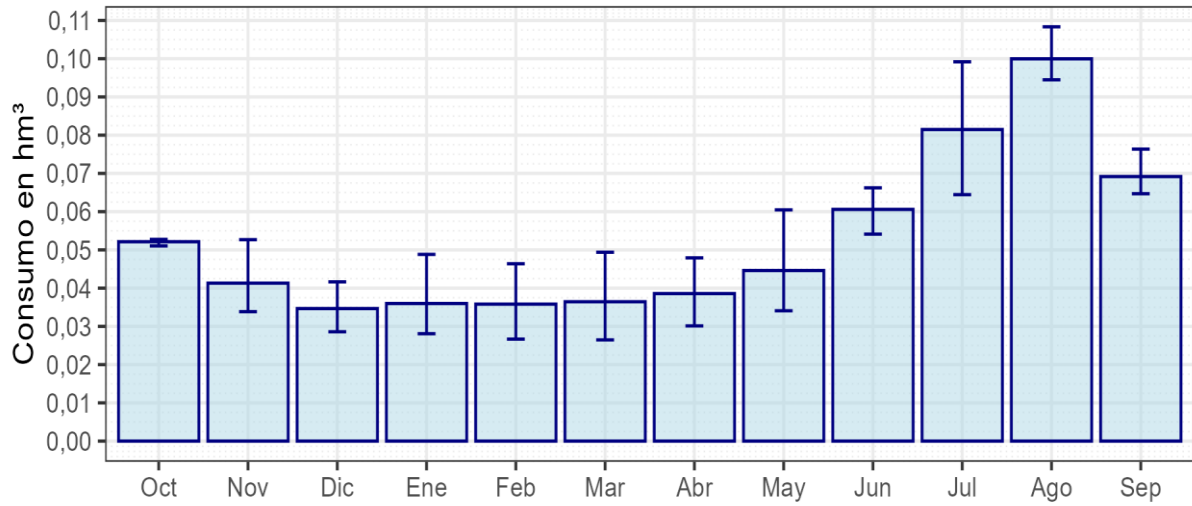
## 1.17 Mancomunidad de Aguas del Bornova

**Tabla 17. Mancomunidad de Aguas del Bornova. Valores mensuales de los consumos estimados en los últimos años (en hm<sup>3</sup>)**

Año Hidr.	Oct	Nov	Dic	Ene	Feb	Mar	Abr	May	Jun	Jul	Ago	Sep	Año
2011-2012				0,051	0,045	0,047	0,048	0,066	0,082	0,106	0,146	0,086	
2012-2013	0,070	0,050	0,057	0,054	0,035	0,028	0,035	0,053	0,044	0,088	0,096	0,065	0,676
2013-2014	0,038	0,033	0,036	0,033	0,023	0,026	0,032	0,042	0,058	0,082	0,093	0,074	0,569
2014-2015	0,044	0,031	0,025	0,036	0,030	0,024	0,033	0,036	0,053	0,098	0,097	0,072	0,579
2015-2016	0,051	0,039	0,034	0,034	0,032	0,023	0,021	0,024	0,044	0,069	0,097	0,071	0,540
2016-2017	0,047	0,037	0,032	0,042	0,033	0,033	0,048	0,047	0,069	0,064	0,084	0,083	0,619
2017-2018	0,061	0,053	0,042	0,040	0,040	0,039	0,035	0,025	0,034	0,056	0,084	0,058	0,568
2018-2019	0,041	0,034	0,026	0,030	0,030	0,026	0,027	0,023	0,052	0,075	0,092	0,068	0,524
2019-2020	0,047	0,046	0,033	0,032	0,037	0,031	0,033	0,036	0,043	0,078	0,104	0,084	0,603
2020-2021	0,052	0,045	0,040	0,049	0,043	0,027	0,037	0,034	0,054	0,064	0,097	0,076	0,618
2021-2022	0,051	0,053	0,042	0,038	0,046	0,049	0,040	0,037	0,066	0,083	0,108	0,070	0,684
2022-2023	0,053	0,034	0,029	0,029	0,027	0,043	0,048	0,060	0,064	0,099	0,100	0,065	0,650
2023-2024	0,053	0,034	0,029	0,028	0,027	0,026	0,030	0,046	0,058	0,080	0,094	0,065	0,571



**Figura 33. Mancomunidad de Aguas del Bornova. Evolución por año hidrológico de los consumos**



**Figure 34. Mancomunidad de Aguas del Bornova. Media de consumo en los últimos 5 años hidrológicos disponibles. Con barra de error indicando mínimo y máximo**

